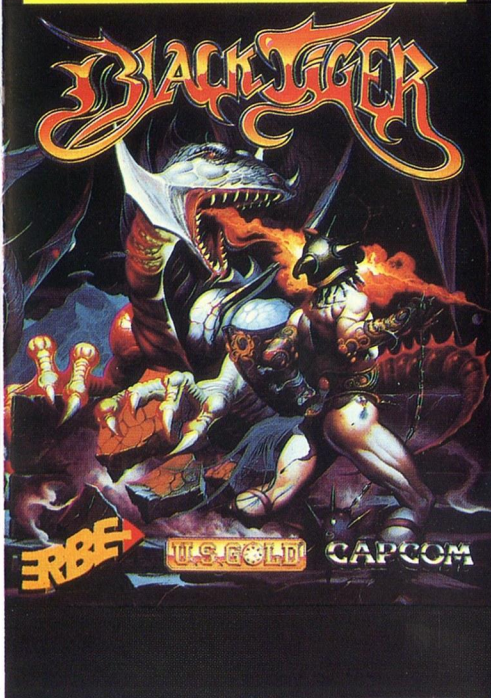


A M S T R A D



## BLACK TIGER

### INSTRUCCIONES DE CARGA

#### Spectrum 48K Cassette

Tecla LOAD"" y pulsa ENTER. Luego pulsa PLAY en el cassette.

#### Spectrum + 2 Cassette

Pulsa ENTER en la opción LOADER. Pulsa PLAY en el cassette y luego sigue las instrucciones de la pantalla.

#### Amstrad CPC Cassette

Pulsa la tecla CTRL y las pequeñas teclas ENTER al mismo tiempo. Luego pulsa PLAY en el cassette.

### ESCENARIO

Hace mucho tiempo, tres malvados dragones bajaron de los cielos y trajeron una pesadilla de oscuridad y destrucción a un Reino en el que antes hubo paz. De este sufrimiento emergió un poderoso y valiente guerrero que luchó contra los dragones demoniacos para restablecer la ley y el orden en su tierra. El sólo era conocido como el Black Tiger. Tú tomas el papel de Black Tiger y entras en un siniestro mundo de fantasía de acción absorbente e interminable.

### EL JUEGO

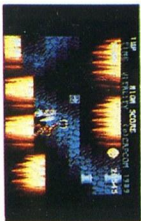
El juego consiste en etapas en las que tú destruyes diferentes contrarios fantásticos, recoges monedas zenny, abres cofres del tesoro (con llaves) y rompes contenedores que tienen dentro tesoros o maleantes. Hay varios Hombres Viejos congelados a lo largo del camino que pueden recompensarte si los liberas. Algunos te dan ideas sobre el juego y otros te dan más tiempo de juego, dinero o pociones de vitalidad y otros te permiten comprarles armas, armaduras, llaves y pociones. Después de salvar a un Hombre Viejo, desaparecerá. Si ahorras monedas zenny podrás comprar diferentes objetos a medida que avanzas. Si compras una de las cuatro armas disponibles, aparece un número de potencia cerca del icono apropiado al pie de la pantalla. Tú lanzas automáticamente varios cuchillos cada vez que usas tu arma.

AMSTRAD  
SLA 245

# BLACK TIGER



¡Idéntico a la máquina! Hace mucho tiempo, cuando el mundo era un lugar oscuro y demoníaco, tres dragones infernales sembraron el pánico y la destrucción. Sólo un hombre tuvo el poder y el valor para aceptar el desafío: BLACK TIGER... La salvación está en tus manos.



Cada etapa finaliza con un maleante más grande. Puedes encontrarte alguno de los siguientes:

Cabezas Cuadradas, Dragones Azules, Demonios que arrojan Lanzas, Dragones Samurai Azules, Dragones Rojos, Dragones Samurais Dorados o Dragones Negros.

Abrir un cofre del tesoro puede descubrir una de las siguientes cosas:

Un Reloj de Arena (te da más tiempo), una linterna de oro. Ten cuidado, algunas contienen columnas de fuego que pueden dañarte.

Los bonos se ganan recogiendo varios personajes. Estos incluyen vacas de Capcorn, gnomos, barriles y estrellas.

Aquí hay una lista de los maleantes con los que te encontrarás:

Cabezas Cuadradas: Un trozo rectangular de piedra que rebota e intenta aplastarte.

- Esqueletos: Salen de la tierra y lanzan sus cabezas hacia ti. Se pueden eliminar antes de que estén totalmente animados.

Duende Azul: Intenta hacerte trocitos con su hacha de batalla.

Calavera Giratoria: No se puede eliminar.

Momias de fuego: Disparan fuego.

Audrey II: Planta comedora de hombres.

Audrey III: Variedad venenosa del Audrey II. Si eres envenenado por una planta Audrey III, no podrás lanzar los cuchillos. Las pociones de los Hombres Viejos son curativas.

Demonio de Fuego: No se mueve. Simplemente te lanza bolas de fuego. No puede lanzar bolas de fuego mientras le estás pegando.

Brujas Feroces: Hay dos variedades. Una genera columnas de fuego rojo y la otra columnas heladas azules. Las columnas heladas ponen al revés la derecha y la izquierda de tu joystick. Ambas se disuelven cuando son atacadas.

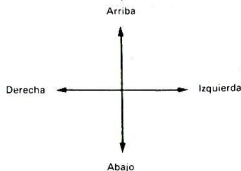
Demonio Arrojanzas: Empieza como una esfera, se desarrolla y vuela arrojando lanzas.

Pájaros: Mortales si te tocan.

Rocas: Caen de varios lugares. Cuando son alcanzadas por el jugador rebotan un par de veces y luego se desintegran.

Frascos Repugnantes: Pequeñas gotas azules que salpican alrededor tuyo e intentan tocarte.

## CONTROLES DEL JOYSTICK



**BOTON DE FUEGO:** Disparo.

Si empujas hacia arriba primero y luego a la derecha/izquierda entre 1/4 y 1/2 después, saltarán hacia delante y luego te moverás a la derecha o a la izquierda en la parte superior del arco.

## CONTROLES DEL TECLADO

### Spectrum

K: Teclado y redefinir teclas.

J: Joystick Kempston.

S: Joystick Sinclair.

### Amstrad

K: Teclado y redefinir teclas.

J: Joystick.

H: Poner pausa.

G: Quitar pausa.

### Créditos

© 1990 Capcom Co. Limited. All rights reserved.

This game has been manufactured under license from CAPCOM CO. LTD., Japan, Black Tiger™ and Capcom™ or Capcom® are trademarks of CAPCOM CO., LTD.

Manufactured and distributed under license by U.S. GOLD LIMITED, Units 2/3 Holford Way, Holford, Birmingham B6 7AX. Telephone: 021 625 3388.

Copyright subsists on this program. Unauthorised copying lending or resale by any means is strictly prohibited.