

# STREET HAWK

## AMSTRAD

### EL JUEGO

Tu nombre es Jesse Mach. Eres un poli con mentalidad de piloto de pruebas. Te ha elegido Norman Tuttle, un ingeniero que trabaja para el gobierno, para probar la moto secreta Street Hawk. Has aceptado, en parte porque quieres vengar a tu amigo Marty, que fue asesinado por unos criminales a los que ahora quieres pillar. Tu meta es encontrar al gran jefe, pero primero tienes que liquidar a sus matones, que van a por ti. Durante la partida, tendrás que volver a tu base para las reparaciones oportunas, selección de armas y combustible (aunque también se puede conseguir gasolina en las gasolineras que hay esparcidas por la ciudad). Cuando hayas completado un nivel y te hayas cargado al jefe de los criminales, en la ronda siguiente tendrás mayor selección de armas.

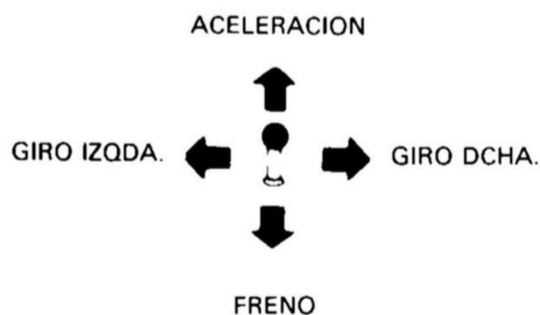
### CONTROLES

Se puede jugar con joystick o con teclado.

### CONTROLES DE TECLADO

Z .....	Izquierda.
X .....	Derecha.
] .....	Aceleración.
/ .....	Freno.
T .....	Turbo.
ENTER .....	Disparar arma.
Espaciador .....	Salto.

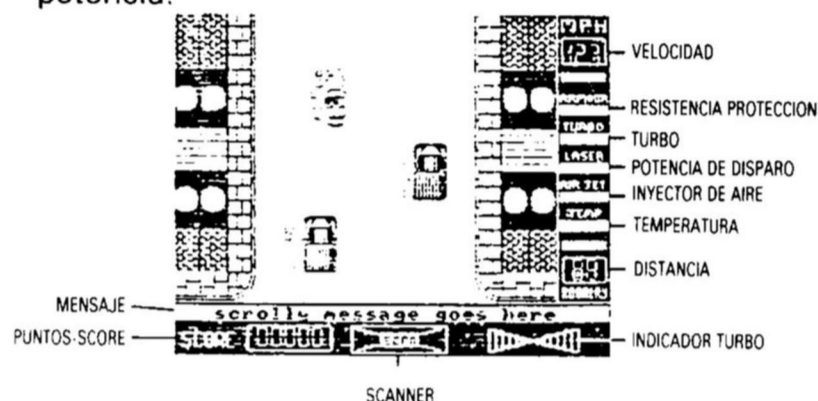
### JOYSTICK



Botón de disparo ..... Disparo.  
 T ..... Turbo.  
 Espaciador ..... Salto.  
**TURBO.**—Se activa pulsando continuamente la T.

La moto acelera hasta la velocidad máxima, y cuando la carretera esté libre, pasa al Turbo. El

Turbo dura mientras esté pulsada la tecla, o quede potencia.



### SITUACION Y PUNTUACION

#### PERSECUCIONES

Limusina negra (sección 2) .....	2.000
Coches negros .....	100
Porsche (sección 3) .....	5.000
Francotiradores .....	1.000

#### ROBOS

Ladrones que disparan .....	1.000
-----------------------------	-------

### SUGERENCIAS

- Si el motor se sobrecalienta, intenta no pasar de 60 mph. Esto estabilizará la temperatura.
- Disparo continuo, inutilizará permanentemente el láser.
- Ojo: cuando el Scanner se pone Rojo, la Policía está muy cerca. Es hora de encender el Turbo.
- Una vez que te hayas cargado la limusina negra, llegarás a un Puente, donde podrás reponer combustible y armas.

© 1986 Ocean Software.

ERBE garantiza la alta calidad de fabricación en sus productos.

Todos los programas se encuentran grabados en ambas caras del cassette, para una mayor seguridad de carga.

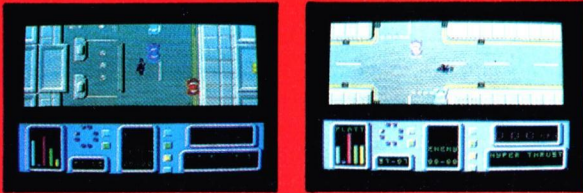
No obstante, si se diera el caso que algún juego **no cargara** por ninguna de sus caras, le rogamos nos remita la cassette (sin el estuche) a ERBE SOFTWARE, Santa Engracia, 17, 28010 Madrid. Le sería cambiada a vuelta de correo por otra igual en perfectas condiciones.

Prohibida la reproducción, transmisión, alquiler o préstamo de este programa sin la autorización expresa escrita de **ERBE Software, S. A.**

**ERBE SOFTWARE, S. A.**  
 Santa Engracia, 17 - 28010 Madrid

# AMSTRAD

ERBE



Tu nombre es Jesse Mach, un policía con facultades de piloto de pruebas. Has sido elegido por Norman Tuttle, un ingeniero del Gobierno, para probar el más ambicioso vehículo imaginable: EL HALCON CALLEJERO. Una Súper-Moto dotada de los más avanzados medios técnicos para combatir el crimen y de la que ahora tú puedes ser su piloto.

ERBE  
Software

Santa Engracia, 17. 28010 MADRID. (91) 447 34 10

Prohibida la reproducción, transmisión, alquiler o préstamo de este programa sin la autorización expresa escrita de ERBE software, S. A.

# DISCO

# AMSTRAD

ERBE



# DISCO