

A M S T R A D

KLAX

SPECTRUM, AMSTRAD, MSX
COMMODORE, ATARI, AMIGA, PC

CONCEPTO

El concepto es simple, coger las baldosas de colores que caen hacia ti y meterlas en uno de los cinco cajones. Tu objetivo es hacer Klaxes: grupos de baldosas del mismo color, horizontales, verticales y en filas de tres. Cuando termines de hacer un Klax las baldosas desaparecen y serán sustituidas por otras que caen desde la parte superior de la pantalla. Para ganar puntos coloca las baldosas de manera que provoques una reacción en cadena de Klaxes. Tu paleta puede tener hasta 5 baldosas. Cuando la paleta esté llena las baldosas caerán pasando sobre ella. De la misma manera, cada cajón puede tener hasta 5 baldosas y cuando esté lleno no podrás meter más baldosas en él.

El "indicador de caída", que aparece en el centro de la pantalla, muestra cuántas baldosas fallaste en recoger. Si tiras más baldosas de las que están permitidas o si todos los cajones se llenan al mismo tiempo, el juego terminará.

Una baldosa que parpadea en varios colores es una "baldosa salvaje" capaz de formar parte de varios Klaxes. Por ejemplo, si colocas una "baldosa salvaje" sobre 2 baldosas azules y ésta cae junto a 2 baldosas verdes que forman una línea horizontal se formarán ambos Klaxes azul y verde y las 5 baldosas desaparecerán.

Dispones de la opción "Speed-up" (Acelerar) que hace que todas las baldosas que aparecen en pantalla caigan hacia ti a gran velocidad. Además, puedes utilizar la opción "Throw" para colocar una baldosa en la parte superior de la pantalla y seleccionar otra de distinto color. ¡Ten cuidado! sólo puedes colocar una baldosa al mismo tiempo y ésta volverá a caer con las demás de la misma manera.

KLAXX



AMSTRAD
AM 599

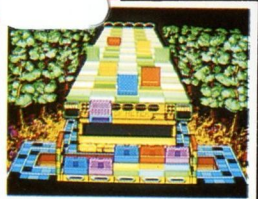
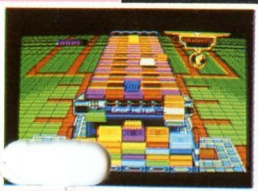
KLAX



TENGEN



DOMARK



¡Ya está aquí! Un impresionante éxito de coin-up que ya está disponible para tu ordenador. Coge las fichas de colores y mételas en las casillas correspondientes para hacer filas verticales, diagonales u horizontales del mismo color. Fácil, ¿no? Lo difícil es conseguir liberarse del juego.



La partida incluye varios grupos de baldosas. Cada grupo deberá cumplir ciertos criterios, por ejemplo, sobrevivir a un cierto número de baldosas o conseguir una determinada cantidad de Klaxes diagonales. Recibirás instrucciones al comienzo de cada grupo.

Recuerda, cuanto más difícil sea el Klax más puntos conseguirás. Por ejemplo, los Klaxes diagonales valen más que los verticales y horizontales.

En las versiones Atari ST, Amiga e IBM PC pueden jugar simultáneamente dos jugadores utilizando una pantalla vertical dividida. Sigue las instrucciones de pantalla.

TECLAS DE CONTROL

Joystick

Izquierda - Mover a izquierda.

Derecha - Mover a derecha.

Arriba - Colocar baldosa.

Abajo - Acelerar.

Botón disparo - Tirar baldosa en el cajón.

Space Bar - Pausa.

Tecla 'S' - Encender/apagar sonido

Atari ST, Amiga e IBM PC

Jugador 1 teclas o Joystick 1

Jugador 2 Joystick 0

O - Mover a izquierda.

X - Mover a derecha.

P - Colocar baldosa.

L - Acelerar.

Space Bar - Tirar baldosa en el cajón.

F1 - Pausa.

Commodore 64, Amstrad, Spectrum y MSX

O - Mover a izquierda.

P - Mover a derecha.

Q - Colocar baldosa.

A - Acelerar.

Space Bar - Tirar baldosa en el cajón.

M - Pausa.

S - Encender/apagar sonido.

BBC

Z - Mover a izquierda.

X - Mover a derecha.

: - Colocar baldosa.

/ - Acelerar.

RETURN - Tirar baldosa en el cajón.

P - Pausa.

Q - Encender/apagar sonido.

INSTRUCCIONES DE CARGA

Disco

Amiga y Atari ST: Inserta el disco y enciende el ordenador.

IBM PC: Carga el disco del sistema DOS. Cuando aparezca A> inserta el disco de juego y teclea KLAX.

Disco Commodore 64: Teclea LOAD***,8,1

Disco Amstrad CPC: Teclea | CPM (| se obtiene pulsando SHIFT y @).

Disco Spectrum +3: Utiliza la opción LOADER.

Disco BBC: Mantén presionada la tecla SHIFT y pulsa BREAK.

Cassette

Cassette Commodore 64: Mantén presionada la tecla SHIFT y pulsa RUN/STOP.

Cassette Amstrad: Mantén presionada la tecla CTRL y pulsa INTRO. Si tienes una unidad de disco teclea primero | TAPE (| se obtiene pulsando las teclas SHIFT y @).

Spectrum 48K: Teclea LOAD**** y pulsa INTRO.

Spectrum 128K: Utiliza la opción LOADER.

Cassette BBC: Teclea CHAIN**** y pulsa RETURN. Si tienes una unidad de disco, teclea primero *TAPE.

MSX: BLOAD"CAS":,R

© Tengen

Prohibida la reproducción, transmisión, alquiler o préstamo de este programa sin la autorización expresa de ERBE Software, S. A.

ERBE SOFTWARE, S. A.
Serrano, 240 - 28016 Madrid