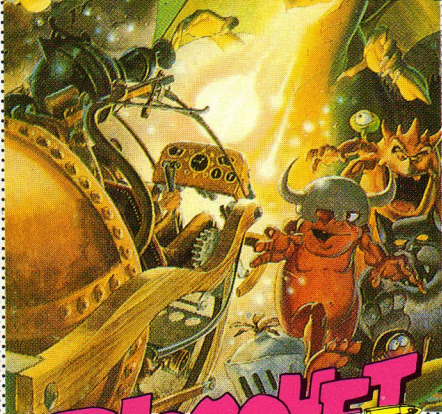


AMSTRAD SCHNEIDER
464 · 664 · 6125

AMSTRAD

THE
EIDOLON

THE
EIDOLON



RICOCHET



THE EIDOLON

CONTROL DE EIDOLON:

1. Comienzo del juego - Pulsa el botón de fuego o las teclas COPY (Amstrad), F1 (Comodore) CAPS, SYMBOL, N o M (Spectrum). 2. Movimiento por las cavernas - Desplaza el joystick en la dirección adecuada: adelante, atrás, izquierda y derecha. En Amstrad y Spectrum también se puede emplear para ello el teclado: las teclas del cursor (Amstrad) o Q: Arriba, Z: Abajo, 9: Izquierda y 0: Derecha (Spectrum). 3. Disparo de las bolas de fuego - En primer lugar, escoge el color de la bola a lanzar: 1 (Roja), 2 (Dorada), 3 (Verde), ó 4 (Azul). Para disparar pulsa el botón del joystick; con el teclado: COPY (Amstrad) o CAPS, SYMBOL, N o M (Spectrum). 4. Captura de las bolas de fuego - Aproximate a las bolas, centrándolas en el cursor en forma de diamante y pulsa ESPACIO (para Spectrum, X, L, V o B). 5. Recogida de diamantes - Aproximate a los diamantes, centrándolos en el cursor en forma de diamante y pulsa ESPACIO (para Spectrum, X, L, V o B). 6. Saltar los diamantes - Aproximate a la barrera del dragón. Si llevas el diamante adecuado la barrera se disolverá; en caso contrario, la barrera brillará con el color del diamante que necesitas. 7. Para detener el juego pulsa P.

PISTAS:

¡Las bolas rojas son mortales! Para evitarlas, intenta apartarte de su camino o lanzarles otra bola de fuego para descargar su energía. Cuando hayas derrotado a los guardianes y recogido tantos diamantes como puedas antes de acabarse el tiempo, aproximate a la barrera de energía frente al dragón. Cuando hayas derrotado al dragón, se abrirá una puerta tras la que te dará paso al siguiente nivel. Para reponer las reservas de ener-

3MT132

· BY · MASTERTRONIC ·



Descubre los secretos del Eidolon, una misteriosa máquina del siglo XIX, construida de madera y bronce y propulsada por una fuerza mágica. Si consigues controlar el aparato, desconocidos mundos se abrirán a tu exploración

Edita y distribuye DRO SOFT

gía del Eidolon, captura todos los diamantes y bolas de fuego doradas que puedas. Hay tres criaturas diferentes en cada nivel, cada una de las cuales custodia un diamante de diferente color. Trata de encontrarlas a las tres antes de despertar al dragón. Para obtener una mayor puntuación, trata de alejar a la criatura del diamante que protege, apoderándote de él sin matarla. Para viajar más rápidamente por los laberintos, hazte un mapa de cada nivel utilizando el indicador de dirección.

BOLAS DE FUEGO ROJAS:

Las bolas rojas son las más destructivas. Cuando una golpea el Eidolon, su energía decrece las reservas de éste. Cuando lanzas una bola de fuego roja a alguno de los moradores subterráneos, la criatura retrocede ante el impacto y su energía decrece. No obstante, su efecto es sólo temporal y la criatura vuelve al ataque con renovado vigor. **Doradas:** Las bolas doradas recargan la energía del Eidolon. Las encontrarás en las cuevas a intervalos regulares, suspendidas en el aire. Para tomar su energía bastará con que te aproximes a ellas y las recojas. **Azules:** Estas bolas tienen el increíble poder de alterar el flujo del tiempo. Cuando consigas capturar una, el reloj del Eidolon se iluminará súbitamente con su azul energía, ganando tiempo para explorar las cuevas. De hecho, el propio Eidolon tiene la capacidad de generar bolas azules, las cuales tienen un efecto aún más sorprendente: las criaturas que reciben su impacto se quedan congeladas por un breve período de tiempo, aunque quizás sea suficiente para salir de una situación apurada con alguna de ellas. **Verdes:** Las bolas verdes transforman unas criaturas en otras, aunque no hay forma de saber si la nueva forma que adopten será más o menos peligrosa que la anterior.

INSTRUCCIONES DE CARGA:

Commodore: Pulsa simultáneamente SHIFT y RUN/STOP y pon en marcha el cassette.

Amstrad: Si tienes un modelo de disco (6128/664), debes prepararlo previamente para cargar del cassette, escribiendo TAPE y pulsando RETURN. Pulsa simultáneamente CTRL y la tecla de ENTER (INTRO) pequeña y pon en marcha el cassette.

Spectrum: Escribe LOAD"" y pulsa ENTER. Pon en marcha el cassette.



(P) 1988 DRO SOFT, S.A.
Francisco Remiro, 5-7 — Telef. 246 38 02 — 28028 - Madrid
(C) Lucasfilm Ltd. & 1988 Mastertronic Ltd.