

## SOMMAIRE

1

### VOYAGER III

Mini Jeu d'aroad

### CONCOURS

AMSTRADIVARIUS vous propose  
de gagner plein de 18 lignes

### TROUVEZ L'ERREUR

Jeu d'observation

2

### LA PARTITION DU MOIS

A transposer sur votre ordinateur

### UN EDITEUR SE CACHE

Retrouvez-le !

### TOUT SUR LE PSG AY3-8912

Connaissez-vous votre generateur  
de son ?

3

### UTILITAIRE

Une super fonte pour  
OXFORD PAO

# N U M E R O 1

## EDITO

Doit-on se défaire de notre bon vieux AMSTRAD CPC pour l'achat d'un AMIGA ou d'un ST ?

On nous énumère les prouesses du générateur de son du ST, ses qualités graphiques, ainsi que celles de l'AMIGA, mais qu'en est-il de leurs défauts ?

Il faudrait savoir que le générateur de son du ST est strictement identique à celui de l'AMSTRAD! Le lecteur de disquettes de l'AMIGA a une vitesse de chargement lamentable, et de plus, les disquettes ne sont pas protégées en écriture. Quant aux langages, c'est à dégouter les néophytes de la programmation.

Et savez-vous que pour 1.980 Frs, on peut avoir un ordinateur, un écran et une imprimante alors que pour le même prix ATARI vous propose le GFA Basic et un cache écran!

Tous ces arguments nous ont poussé à réaliser ce fanzine où l'intérêt porte essentiellement sur l'informatique musicale sur CPC.

Il ne nous reste plus qu'à espérer que vous y prêtiez attention.

La Rédaction.

Rédacteurs en chef.....: Jean-François "Jef" Renauld et Cyrille "Diditte" Berçoi  
Conseillère de la rédaction: Carine Doise  
Chefs de rubriques.....: Diditte et Jef  
Illustration.....: Carine, Jef et Diditte  
Couverture.....: Diditte, Carine et Jef  
Maquettiste.....: Jef, Diditte et Carine  
Diffusion.....: Diditte  
Comptabilité.....: Jef

AMSTRADIVARIUS est édité par: PRELUDE 14 Place Ravel 95300 ENNERY  
et diffusé par: ALTERNATIV' 19 allée messager 95300 ENNERY

- VOYAGER III -  
(mini jeu d'arcade)

Nous vous présentons en  
exclusivité le remplaçant de  
la sonde VOYAGER II.

VOYAGER III doit rester le  
plus longtemps possible dans  
les limites de son orbite en  
dehors duquel il explose. Le  
pilotage de VOYAGER III  
s'effectue uniquement avec le  
joystick.

Bonne chance !!!

CONCOURS

Envoyez nous vos programmes  
faisant 20 lignes maximum. Le  
gagnant sera celui qui  
proposera le programme le plus  
original et comportant le  
moins de lignes. Il se  
verra remettre la totalité de  
tous les programmes reçus à la  
rédaction plus un super  
programme réalisé par nous.

10 Creation de Cyrille BERCON  
Programmation de Jean-Francois RENAULD

```
20 MODE 1:INK 0,0:INK 1,26:INK 2,2:INK 3
,24: BORDER 0:x=130:v=1:y=200:x1=v:y1=v:F
OR a=1 TO 100:PLOT INT(RND*640),INT(RND*
400),3:NEXT
30 ORIGIN 320,200:FOR a=0 TO PI*2 STEP P
I/20:PLOT 0,0:DRAW 20*SIN(a),20*COS(a),2
:NEXT:FOR a=0 TO PI*2 STEP PI/10:PLOT 20
0*SIN(a),100*COS(a),1:DRAW 200*SIN(a-PI/
10),100*COS(a-PI/10):PLOT 180*SIN(a),80*
COS(a),1:DRAW 180*SIN(a-PI/10),80*COS(a-
PI/10):NEXT
40 LOCATE 1,1:PRINT"Fire pour commencer.
..";:CALL &BB06:LOCATE 1,1:PRINT"
";:ORIGIN 0,0:t
=TIME
50 a=JOY(0):PLOT x,y,3
60 IF a=1 THEN x1=0:y1=v:ELSE IF a=2 THE
N x1=0:y1=-v:ELSE IF a=4 THEN x1=-v:y1=0
:ELSE IF a=8 THEN x1=v:y1=0:ELSE IF a=5
THEN x1=-v:y1=v
70 IF a=9 THEN x1=v:y1=v:ELSE IF a=6 THE
N x1=-v:y1=-v:ELSE IF a=10 THEN x1=v:y1=
-v
80 PLOT x,y,TEST(INT(x),INT(y)):x=x+x1:y
=y+y1:IF TEST(INT(x),INT(y))=1 THEN GOTO
100
90 GOTO 50
100 PEN 1:LOCATE 1,1:PRINT"Vous etes sor
tis de votre orbite...";:PRINT:PRINT USI
NG"Votre temps est de:####.## s";(TIME-t
)/300:CALL &BB06:FOR b=1 TO 50:FOR a=0 T
O 26:INK 2,26-a:INK 3,a:a#=INKEY#:NEXT:N
EXT:CALL &BB06:GOTO 20
```

BON DE PARTICIPATION

-----  
!Nom :                      Prenom :                      Age :  
!Adresse :  
!Tel :  
!Ordinateur : 464 - 664 - 6128  
!Nom du programme :  
!Desirez-vous que ces informations soit publiées : Adresse <>      Photo <>  
-----

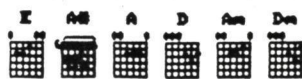
Bon à envoyer à : PRELUDE - CONCOURS PROGRAMMES - 14 place Ravel 95300 ENNERY

- JEU DES 12 BUGS -

Douze erreurs se cachent dans ce morceau de partition extrait de l'ouverture de  
"Le vaisseau fantôme" de R. WAGNER. A vous de les retrouver.



## Khromadidittisme

Musique  
Cyrille Beryon  
(C) Beryon

Cette musique a été créée sur une guitare d'où son style blues.

Si vous possédez une guitare ou tout autre instrument et si vos connaissances en matière musicale sont restreintes, je vous conseille vivement de rentrer cette partition sur l'ordinateur à l'aide d'un logiciel tel que The Music System.

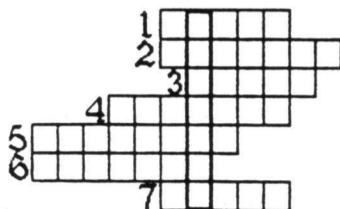
Diditte.

$\text{♩} = 187$

LE MOT PLANQUE

En remplissant les 7 lignes des héros de vos logiciels préférés, vous verrez apparaître sous vos yeux ébahis le nom d'un éditeur de softs. Pour cela, aidez-vous des définitions :

- 1 : il parcourt la galaxie à la recherche de numéros.
- 2 : 50% machine, 50% homme, 100% flic.
- 3 : un survivant du Viet-Nam qui fait justice lui-même.
- 4 : "il y a mille siècle, l'aventure commençait..."
- 5 : à travers de multiples tableaux, il récupère des bombes.
- 6 : Gaston de son prénom.
- 7 : avant le retour, il n'y avait pas de "S".

- Le gestionnaire sonore du CPC -

- #BC47 Initialise le gestionnaire sonore.  
CE : aucune  
CS : AF, BC, DE et HL sont modifiés.
- #BCAA Ajoute un son à une queue sonore.  
CE : HL contient l'adresse du programme sonore.  
CS : si le son a pu être ajouté à la queue sonore, le sémaphore de CARRY est vrai et HL est modifié. AF, BC, DE et IX sont modifiés.
- #BCAD Vérifie s'il y a de la place dans une queue sonore.  
CE : A contient le numéro du canal à tester (0, 1 ou 2).  
CS : A contient l'état du canal à tester. F, BC, DE et HL sont modifiés.
- #BCB0 Prépare l'exécution d'une interruption lorsqu'une queue sonore est vide.  
CE : A contient le numéro du canal à tenir prêt (0, 1 ou 2).  
CS : AF, BC, DE et HL sont modifiés.
- #BCB3 Permet de relâcher les sons arrêtés sur chaque canal.  
CE : A contient le numéro du canal à relâcher.  
CS : AF, BC, DE et HL sont modifiés.
- #BCB6 Arrêt de tous les sons.  
CE : aucune.  
CS : si un son était actif, le sémaphore de CARRY serait vrai. AF, BC et HL sont modifiés.

La suite dans le prochain numéro...

- UTILITAIRE -

Si vous désirez écrire d'aussi belles partitions que les nôtres, tapez cette nouvelle fonte créée spécialement pour OXFORD PAO par Jean-François RENAULD.

10 MEMORY 27774  
20 FOR A=1 TO 3192  
30 READ A\$  
40 POKE 27774+A,VAL("&" +A\$)  
50 NEXT A  
60 INPUT "> Nom de sauvegarde: ",nom\$  
70 SAVE nom\$,b, 27775, 3192  
80 DATA 1,0,1,0,1,0,1,0  
90 DATA 1,0,1,0,1,0,1,0  
100 DATA 1,0,F,0,3F,0,3F,0  
110 DATA 7F,0,7F,0,3E,0,1C,0  
120 DATA 1,0,1,0,1,0,1,0  
130 DATA 1,0,1,0,1,0,1,0  
140 DATA 1,0,F,0,19,0,31,0  
150 DATA 41,0,43,0,26,0,1C,0  
160 DATA 0,0,0,0,0,0,0,0  
170 DATA 0,0,0,0,0,0,0,0  
180 DATA 0,0,3C,0,46,0,C3,0  
190 DATA C3,0,C1,0,63,0,3C,0  
200 DATA 0,80,0,80,0,80,0,80  
210 DATA 0,80,0,80,0,80,0,80  
220 DATA 0,80,7,80,1F,80,1F,80  
230 DATA FF,E0,3F,80,1F,0,E,0  
240 DATA 0,80,0,80,0,80,0,80  
250 DATA 0,80,0,80,0,80,0,80  
260 DATA 0,80,7,80,C,80,18,80  
270 DATA FF,E0,21,80,13,0,E,0  
280 DATA 0,0,0,0,0,0,0,0  
290 DATA 0,0,0,0,0,0,0,0  
300 DATA 0,0,F,0,11,80,30,C0  
310 DATA FF,F0,30,40,18,C0,F,0  
320 DATA 0,0,0,0,0,0,0,0  
330 DATA 1,40,1,40,3,E0,1,40  
340 DATA 1,40,1,40,3,E0,1,40  
350 DATA 1,40,0,0,0,0,0,0  
360 DATA 0,0,0,0,4,0,4,0  
370 DATA 4,0,4,0,4,0,7,0  
380 DATA 5,80,5,80,7,0,6,0  
390 DATA 4,0,0,0,0,0,0,0  
400 DATA 0,0,0,0,0,0,0,0  
410 DATA 2,0,2,0,3,C0,2,40  
420 DATA 2,40,2,40,3,C0,0,40  
430 DATA 0,40,0,0,0,0,0,0  
440 DATA 0,0,0,0,0,0,0,0  
450 DATA 0,0,0,0,0,0,0,0  
460 DATA 0,0,0,0,0,0,0,0  
470 DATA 0,0,0,0,0,30,0,30  
480 DATA 0,0,0,0,0,0,0,0  
490 DATA 0,0,0,0,0,0,0,0  
500 DATA 0,0,0,0,0,0,0,0  
510 DATA FF,E0,0,0,0,0,0,0  
520 DATA 0,0,0,0,0,0,0,0  
530 DATA 0,0,0,0,7,C0,7,C0  
540 DATA 1F,F0,0,0,0,0,0,0  
550 DATA 0,0,0,0,0,0,0,0  
560 DATA 0,0,0,0,0,0,0,0  
570 DATA 0,0,0,0,0,0,0,0  
580 DATA 1F,F0,7,C0,7,C0,0,0  
590 DATA 0,0,0,0,0,0,0,0  
600 DATA 0,0,0,0,0,0,0,0  
610 DATA 0,0,0,0,0,0,0,0  
620 DATA 10,0,0,18,0,0,14,0  
630 DATA 0,12,0,0,19,0,0,15  
640 DATA 0,0,13,0,0,19,0,0  
650 DATA 15,0,0,13,0,0,11,0  
660 DATA 0,11,0,0,F0,0,3,F0  
670 DATA 0,3,F0,0,1F,FC,0,7  
680 DATA F0,0,3,E0,0,1,C0,0  
690 DATA 0,0,0,0,0,0,0,0  
700 DATA 0,0,0,0,0,0,0,0  
710 DATA 10,0,0,18,0,0,14,0  
720 DATA 0,12,0,0,11,0,0,19  
730 DATA 0,0,15,0,0,13,0,0  
740 DATA 11,0,0,11,0,0,11,0  
750 DATA 0,11,0,0,F0,0,3,F0  
760 DATA 0,3,F0,0,1F,FC,0,7  
770 DATA F0,0,3,E0,0,1,C0,0  
780 DATA 0,0,0,0,0,0,0,0  
790 DATA 0,0,0,0,0,0,0,0  
800 DATA 10,0,0,18,0,0,14,0  
810 DATA 0,12,0,0,11,0,0,11  
820 DATA 0,0,11,0,0,11,0,0  
830 DATA 11,0,0,11,0,0,10,0  
840 DATA 0,10,0,0,F0,0,3,F0  
850 DATA 0,3,F0,0,1F,FC,0,7  
860 DATA F0,0,3,E0,0,1,C0,0  
870 DATA 0,0,0,0,0,0,0,0  
880 DATA 0,0,0,0,0,0,0,0  
890 DATA 10,0,0,18,0,0,14,0  
900 DATA 0,12,0,0,19,0,0,15  
910 DATA 0,0,13,0,0,19,0,0  
920 DATA 15,0,0,13,0,0,11,0  
930 DATA 0,11,0,0,F0,0,3,F0  
940 DATA 0,3,F0,0,7,F0,0,7  
950 DATA F0,0,3,E0,0,1,C0,0  
960 DATA 0,0,0,0,0,0,0,0  
970 DATA 0,0,0,0,0,0,0,0  
980 DATA 10,0,0,18,0,0,14,0  
990 DATA 0,12,0,0,11,0,0,19  
1000 DATA 0,0,15,0,0,13,0,0  
1010 DATA 11,0,0,11,0,0,11,0  
1020 DATA 0,11,0,0,F0,0,3,F0  
1030 DATA 0,3,F0,0,7,F0,0,7  
1040 DATA F0,0,3,E0,0,1,C0,0  
1050 DATA 0,0,0,0,0,0,0,0  
1060 DATA 0,0,0,0,0,0,0,0  
1070 DATA 10,0,0,18,0,0,14,0  
1080 DATA 0,12,0,0,11,0,0,11  
1090 DATA 0,0,11,0,0,11,0,0  
1100 DATA 11,0,0,11,0,0,10,0  
1110 DATA 0,10,0,0,F0,0,3,F0  
1120 DATA 0,3,F0,0,7,F0,0,7  
1130 DATA F0,0,3,E0,0,1,C0,0  
1140 DATA 0,3,80,0,7,C0,0,F  
1150 DATA E0,0,F,E0,0,F,C0,0  
1160 DATA F,C0,0,F,0,0,8,40  
1170 DATA 0,8,C0,0,9,40,0,A  
1180 DATA 40,0,C,C0,0,9,40,0  
1190 DATA A,40,0,C,80,0,9,0  
1200 DATA 0,A,0,0,C,0,0,8  
1210 DATA 0,0,0,0,0,0,0,0  
1220 DATA 0,0,0,0,0,0,0,0  
1230 DATA 0,3,80,0,7,C0,0,F  
1240 DATA E0,0,F,E0,0,F,C0,0  
1250 DATA F,C0,0,F,0,0,8,0  
1260 DATA 0,8,80,0,8,80,0,8  
1270 DATA 80,0,9,80,0,A,80,0  
1280 DATA C,80,0,8,80,0,9,0  
1290 DATA 0,A,0,0,C,0,0,8  
1300 DATA 0,0,0,0,0,0,0,0  
1310 DATA 0,0,0,0,0,0,0,0  
1320 DATA 0,3,80,0,7,C0,0,F  
1330 DATA E0,0,F,E0,0,F,C0,0  
1340 DATA F,C0,0,F,0,0,8,0  
1350 DATA 0,8,0,0,8,80,0,8  
1360 DATA 80,0,8,80,0,8,80,0  
1370 DATA 8,80,0,8,80,0,9,0  
1380 DATA 0,A,0,0,C,0,0,8  
1390 DATA 0,0,0,0,0,0,0,0  
1400 DATA 0,0,0,0,0,0,0,0  
1410 DATA 0,0,0,0,0,0,6,0  
1420 DATA 6,20,1,E0,0,40,0,40  
1430 DATA 0,80,0,80,1,0,1,0  
1440 DATA 2,0,0,0,0,0,0,0  
1450 DATA 3,0,3,10,0,F0,0,20  
1460 DATA 0,20,0,40,C,40,C,80  
1470 DATA 7,80,1,0,1,0,2,0  
1480 DATA 2,0,4,0,4,0,8,0  
1490 DATA 0,0,FF,FF,0,0,0,80  
1500 DATA 1,80,3,80,1,80,FF,FF  
1510 DATA 1,80,1,80,1,80,3,C0  
1520 DATA 0,0,FF,FF,0,0,0,0  
1530 DATA 0,0,FF,FF,0,0,3,80  
1540 DATA C,60,C,20,0,60,FF,FF  
1550 DATA 6,0,8,0,F,0,C,C0  
1560 DATA 0,0,FF,FF,0,0,0,0  
1570 DATA 0,0,FF,FF,0,0,1,C0  
1580 DATA 2,60,6,60,0,40,FF,FF  
1590 DATA 0,40,6,60,2,60,1,C0  
1600 DATA 0,0,FF,FF,0,0,0,0  
1610 DATA 0,0,FF,FF,0,0,3,0  
1620 DATA 3,0,2,0,2,80,FF,FF  
1630 DATA 9,80,F,C0,1,80,1,80  
1640 DATA 0,0,FF,FF,0,0,0,0  
1650 DATA 0,0,FF,FF,0,0,7,E0  
1660 DATA 7,E0,4,0,7,C0,FF,FF  
1670 DATA 0,60,6,60,6,60,3,C0  
1680 DATA 0,0,FF,FF,0,0,0,0  
1690 DATA 0,0,FF,FF,0,0,1,E0  
1700 DATA 3,10,3,0,3,E0,FF,FF  
1710 DATA 3,30,3,30,3,30,1,E0  
1720 DATA 0,0,FF,FF,0,0,0,0  
1730 DATA 0,0,FF,FF,0,0,3,E0  
1740 DATA 3,E0,0,20,0,20,FF,FF  
1750 DATA 0,80,0,80,1,80,1,80  
1760 DATA 0,0,FF,FF,0,0,0,0  
1770 DATA 0,0,FF,FF,0,0,1,C0  
1780 DATA 6,20,6,20,3,C0,FF,FF  
1790 DATA 6,60,6,60,6,60,3,80  
1800 DATA 0,0,FF,FF,0,0,0,0  
1810 DATA 0,0,0,0,0,0,0,0  
1820 DATA 0,0,0,0,0,0,1,80  
1830 DATA 7,E0,C,30,10,8,11,88  
1840 DATA 1,80,0,0,0,0,0,0  
1850 DATA 0,0,0,0,0,0,0,0  
1860 DATA 0,0,3,0,0,C0,0,30  
1870 DATA 0,C,0,30,0,C0,3,0  
1880 DATA 0,0,0,0,0,0,0,0  
1890 DATA 0,0,0,0,0,0,0,0  
1900 DATA 0,0,0,C0,3,0,C,0  
1910 DATA 30,0,C,0,3,0,0,C0  
1920 DATA 0,0,0,0,0,0,0,0  
1930 DATA 0,3,80,0,7,C0,0,F  
1940 DATA E0,0,3F,FB,0,F,C0,0  
1950 DATA F,C0,0,F,0,0,8,40  
1960 DATA 0,8,C0,0,9,40,0,A  
1970 DATA 40,0,C,C0,0,9,40,0  
1980 DATA A,40,0,C,80,0,9,0  
1990 DATA 0,A,0,0,C,0,0,8  
2000 DATA 0,0,0,0,0,0,0,0  
2010 DATA 0,0,0,0,0,0,0,0  
2020 DATA 0,3,80,0,7,C0,0,F  
2030 DATA E0,0,3F,FB,0,F,C0,0  
2040 DATA F,C0,0,F,0,0,8,0  
2050 DATA 0,8,80,0,8,80,0,8  
2060 DATA 80,0,9,80,0,A,80,0  
2070 DATA C,80,0,8,80,0,9,0  
2080 DATA 0,A,0,0,C,0,0,8  
2090 DATA 0,0,0,0,0,0,0,0  
2100 DATA 0,0,0,0,0,0,0,0  
2110 DATA 0,3,80,0,7,C0,0,F  
2120 DATA E0,0,3F,FB,0,F,C0,0  
2130 DATA F,C0,0,F,0,0,8,0  
2140 DATA 0,8,0,0,8,80,0,8  
2150 DATA 80,0,8,80,0,8,80,0  
2160 DATA 8,80,0,8,80,0,9,0  
2170 DATA 0,A,0,0,C,0,0,8  
2180 DATA 0,0,0,0,0,0,0,0  
2190 DATA 0,0,0,0,0,0,0,0  
2200 DATA 0,0,0,0,C,0,0,C  
2210 DATA 40,0,7,C0,0,0,80,0  
2220 DATA 0,80,0,1,0,0,61,0  
2230 DATA 0,62,0,0,1E,0,0,4  
2240 DATA 0,0,4,0,0,8,0,1  
2250 DATA 88,0,1,90,0,0,F0,0  
2260 DATA 0,20,0,0,20,0,0,40  
2270 DATA 0,0,40,0,0,80,0,0  
2280 DATA 80,0,1,0,0,0,0,0  
2290 DATA 0,0,0,0,0,0,0,0  
2300 DATA 0,0,0,0,0,10,0,0  
2310 DATA 8,0,0,C,0,0,C,0  
2320 DATA 0,8,0,0,30,0,0,10  
2330 DATA 0,0,10,0,0,10,0,0  
2340 DATA 8,0,0,1C,0,0,24,0  
2350 DATA 0,40,0,0,40,0,0,60  
2360 DATA 0,0,10,0,0,8,0,0  
2370 DATA 0,0,0,0,0,0,0,0  
2380 DATA 0,0,0,0,60,0,0,60  
2390 DATA 0,0,40,0,0,50,0,FF  
2400 DATA FF,FF,1,30,0,1,FB,0  
2410 DATA 0,30,0,0,30,0,0,0

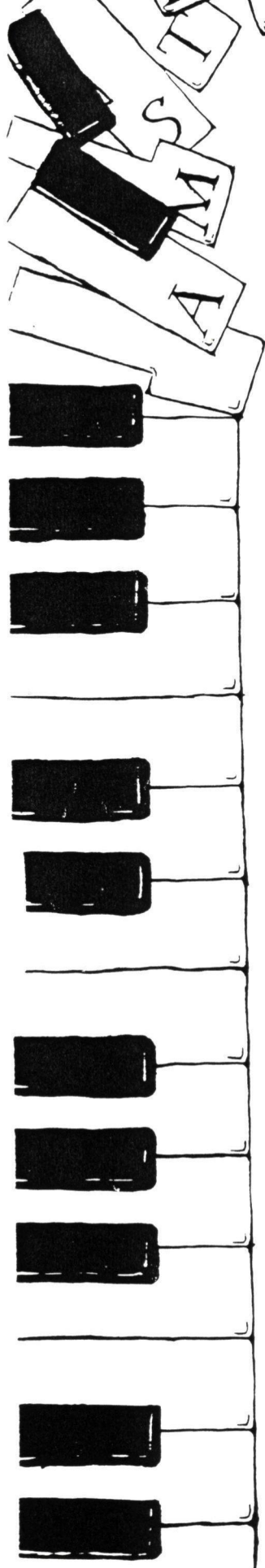
2420 DATA 0,FF,FF,FF,0,0,0,0  
2430 DATA 50,0,0,50,0,0,40,0  
2440 DATA 0,50,0,FF,FF,FF,1,30  
2450 DATA 0,1,FB,0,0,30,0,0  
2460 DATA 30,0,0,0,0,FF,FF,FF  
2470 DATA 0,80,0,0,80,0,0,80  
2480 DATA 0,0,80,0,0,80,0,FF  
2490 DATA F0,0,0,80,0,0,80,0  
2500 DATA C,80,0,C,80,0,0,80  
2510 DATA 0,FF,F0,0,0,80,0,C  
2520 DATA 80,0,C,80,0,0,80,0  
2530 DATA 0,80,0,FF,F0,0,0,80  
2540 DATA 0,0,80,0,0,80,0,0  
2550 DATA 80,0,0,80,0,FF,F0,0  
2560 DATA 0,34,0,0,34,0,0,34  
2570 DATA 0,0,34,0,0,34,0,0  
2580 DATA 3F,FF,0,34,0,0,34,0  
2590 DATA 0,34,C0,0,34,C0,0,34  
2600 DATA 0,0,3F,FF,0,34,0,0  
2610 DATA 34,C0,0,34,C0,0,34,0  
2620 DATA 0,34,0,0,3F,FF,0,34  
2630 DATA 0,0,34,0,0,34,0,0  
2640 DATA 34,0,0,34,0,0,3F,FF  
2650 DATA 0,80,0,0,80,0,0,80  
2660 DATA 0,0,80,0,0,80,0,FF  
2670 DATA F0,0,0,80,0,0,80,0  
2680 DATA 0,80,0,0,80,0,0,80  
2690 DATA 0,FF,F0,0,0,80,0,0  
2700 DATA 80,0,0,80,0,0,80,0  
2710 DATA 0,80,0,FF,F0,0,0,80  
2720 DATA 0,0,80,0,0,80,0,0  
2730 DATA 80,0,0,80,0,FF,F0,0  
2740 DATA 0,0,0,0,0,0,0,0  
2750 DATA 0,0,7,F0,4,0,4,80  
2760 DATA 5,80,4,80,4,80,4,80  
2770 DATA 5,C0,0,0,0,0,0,0  
2780 DATA 0,0,0,0,0,0,0,0  
2790 DATA 0,0,7,F0,4,0,4,C0  
2800 DATA 5,20,4,40,4,80,5,0  
2810 DATA 5,E0,0,0,0,0,0,0  
2820 DATA 0,0,0,0,0,0,0,0  
2830 DATA 0,0,7,F0,4,0,4,C0  
2840 DATA 5,20,4,40,4,40,5,20  
2850 DATA 4,C0,0,0,0,0,0,0  
2860 DATA 0,0,0,0,0,0,0,0  
2870 DATA 0,0,7,F0,4,0,4,80  
2880 DATA 4,80,5,0,5,40,5,E0  
2890 DATA 4,40,0,0,0,0,0,0  
2900 DATA 0,0,1,0,1,0,7,C0  
2910 DATA 9,20,19,30,31,18,31,18  
2920 DATA FF,FE,31,18,31,18,19,30  
2930 DATA 9,20,7,C0,1,0,1,0  
2940 DATA 18,0,36,4,26,8,20,10  
2950 DATA 30,20,1C,40,E,98,7,18  
2960 DATA 63,80,65,C0,8,E0,10,30  
2970 DATA 20,10,41,90,81,80,0,60  
2980 DATA 0,0,0,0,0,0,0,0  
2990 DATA 0,0,0,0,2,20,1,40  
3000 DATA 0,80,1,40,2,20,0,0  
3010 DATA 0,0,0,0,0,0,0,0

3020 DATA 0,0,2,0,6,0,6,0  
3030 DATA 5,0,7,80,6,C0,7,40  
3040 DATA 5,80,5,80,7,0,6,0  
3050 DATA 4,0,0,0,0,0,0,0  
3060 DATA 0,0,0,0,0,0,0,0  
3070 DATA 0,0,10,0,10,0,8,0  
3080 DATA 6,0,1,FC,0,0,0,0  
3090 DATA 0,0,0,0,0,0,0,0  
3100 DATA 0,0,0,0,0,0,0,40  
3110 DATA 0,E0,0,E0,0,60,0,40  
3120 DATA 0,80,0,0,0,0,0,0  
3130 DATA 0,0,0,0,0,0,0,0  
3140 DATA 0,0,0,0,0,0,0,0  
3150 DATA 0,0,0,0,0,0,0,0  
3160 DATA 0,0,0,0,0,0,0,0  
3170 DATA 0,0,18,0,20,0,0,0  
3180 DATA 0,0,0,0,0,0,0,0  
3190 DATA 0,0,0,0,0,0,1,C0  
3200 DATA 1,C0,0,0,0,0,0,0  
3210 DATA 0,0,0,0,0,0,0,0  
3220 DATA 0,0,0,0,0,0,0,0  
3230 DATA 0,0,0,0,0,80,1,40  
3240 DATA 1,40,1,40,0,80,0,0  
3250 DATA 0,0,0,0,0,0,0,0  
3260 DATA 0,4,0,0,4,0,0,4  
3270 DATA 0,0,4,0,0,4,0,FF  
3280 DATA FF,FF,0,4,0,0,4,0  
3290 DATA 0,4,0,0,4,0,0,4  
3300 DATA 0,FF,FF,FF,0,4,0,0  
3310 DATA 4,0,0,4,0,0,4,0  
3320 DATA 0,4,0,FF,FF,FF,0,4  
3330 DATA 0,0,4,0,0,4,0,0  
3340 DATA 4,0,0,4,0,FF,FF,FF  
3350 DATA 0,A0,0,0,A0,0,0,A0  
3360 DATA 0,0,A0,0,0,A0,0,FF  
3370 DATA E0,0,0,A0,0,0,A0,0  
3380 DATA 0,A0,0,0,A0,0,0,A0  
3390 DATA 0,FF,E0,0,0,A0,0,0  
3400 DATA A0,0,0,A0,0,0,A0,0  
3410 DATA 0,A0,0,FF,E0,0,0,A0  
3420 DATA 0,0,A0,0,0,A0,0,0  
3430 DATA A0,0,0,A0,0,FF,E0,0  
3440 DATA 0,34,0,0,34,0,0,34  
3450 DATA 0,0,34,0,0,34,0,0  
3460 DATA 3F,FF,0,34,0,0,34,0  
3470 DATA 0,34,0,0,34,0,0,34  
3480 DATA 0,0,3F,FF,0,34,0,0  
3490 DATA 34,0,0,34,0,0,34,0  
3500 DATA 0,34,0,0,3F,FF,0,34  
3510 DATA 0,0,34,0,0,34,0,0  
3520 DATA 34,0,0,34,0,0,3F,FF  
3530 DATA 0,0,0,0,0,0,0,0  
3540 DATA 0,0,0,0,0,0,0,FF  
3550 DATA FF,FF,0,0,0,0,0,0  
3560 DATA 0,0,0,0,0,0,0,0  
3570 DATA 0,FF,FF,FF,0,0,0,0  
3580 DATA 0,0,0,0,0,0,0,0  
3590 DATA 0,0,0,FF,FF,FF,0,0  
3600 DATA 0,0,0,0,0,0,0,0  
3610 DATA 0,0,0,0,0,FF,FF,FF

3620 DATA FF,FF,FF,0,30,C0,0,40  
3630 DATA 70,0,0,38,0,E0,18,0  
3640 DATA F0,1C,FF,FF,FF,0,F0,1C  
3650 DATA 0,50,1C,0,0,18,0,0  
3660 DATA 3B,0,0,30,FF,FF,FF,0  
3670 DATA 0,60,0,0,40,0,0,80  
3680 DATA 0,1,0,0,2,0,FF,FF  
3690 DATA FF,0,8,0,0,10,0,0  
3700 DATA 0,0,0,0,0,0,0,0  
3710 DATA 0,2,1C,0,2,18,0,0  
3720 DATA 38,0,0,38,0,0,F0,FF  
3730 DATA FF,FF,0,3,C0,0,F,0  
3740 DATA 0,1E,0,0,3C,0,0,38  
3750 DATA 0,FF,FF,FF,0,70,F8,0  
3760 DATA E1,FC,0,E3,8E,0,E2,6  
3770 DATA 0,E4,3,FF,FF,FF,0,E4  
3780 DATA 41,0,E0,41,0,60,42,0  
3790 DATA 20,2,0,18,C,FF,FF,FF  
3800 DATA 0,0,0,0,0,0,0,0  
3810 DATA 0,0,0,0,0,0,0,0  
3820 DATA 0,0,0,0,0,0,0,0  
3830 DATA 0,0,0,0,0,0,0,0  
3840 DATA 0,0,0,0,0,0,0,0  
3850 DATA 0,0,0,0,0,0,0,40  
3860 DATA 0,0,E0,0,1,30,0,1  
3870 DATA 10,0,2,18,0,2,18,0  
3880 DATA 2,18,0,2,1C,FF,FF,FF  
3890 DATA FF,FF,FF,0,0,0,0,0  
3900 DATA 20,0,E,20,0,1F,20,0  
3910 DATA 3F,0,0,3F,40,0,1E,80  
3920 DATA 0,7,0,0,0,0,0,0  
3930 DATA 0,0,0,0,0,0,0,0  
3940 DATA 0,0,0,0,0,0,0,0  
3950 DATA 0,0,0,0,0,0,0,0  
3960 DATA 0,0,0,0,0,0,0,0  
3970 DATA 0,0,0,0,0,0,0,0  
3980 DATA 0,0,0,0,0,0,0,0  
3990 DATA 0,FF,FF,FB,88,88,88,88  
4000 DATA 88,88,88,88,88,FF,FF,FB  
4010 DATA 88,88,88,88,88,88,88,88  
4020 DATA 88,FF,FF,FB,88,88,88,88  
4030 DATA 88,88,88,88,88,FF,FF,FB  
4040 DATA 88,88,88,88,88,88,88,88  
4050 DATA 88,FF,FF,FB,88,88,88,88  
4060 DATA 88,88,88,88,88,FF,FF,FB  
4070 DATA FB

Tapez ce court programme de douze kilos. Faites RUN, puis à la question "> Nom de sauvegarde:" répondez :  
MUSIQUE.IC

Jef.



AMSTRADIVARIUS

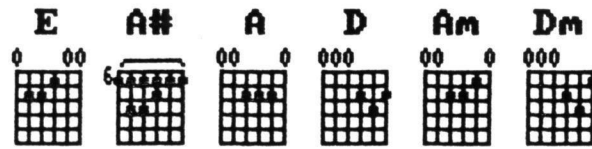
te félicite !

Tu viens de faire l'acquisition du 1er numéro de la revue AMSTRADIVARIUS qui, nous pensons, te satisfera pleinement et, peut-être t'encouragera à acquérir les prochains numéros.

La rédaction te souhaite de longues nuits blanches à programmer devant ton écran ou bien de massacrer ton joystick préféré avec un super soft offert par ta petite amie.

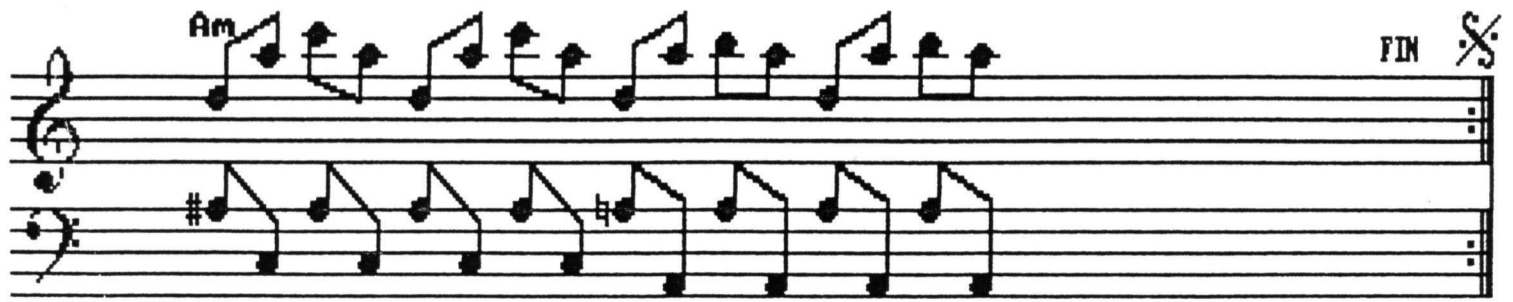
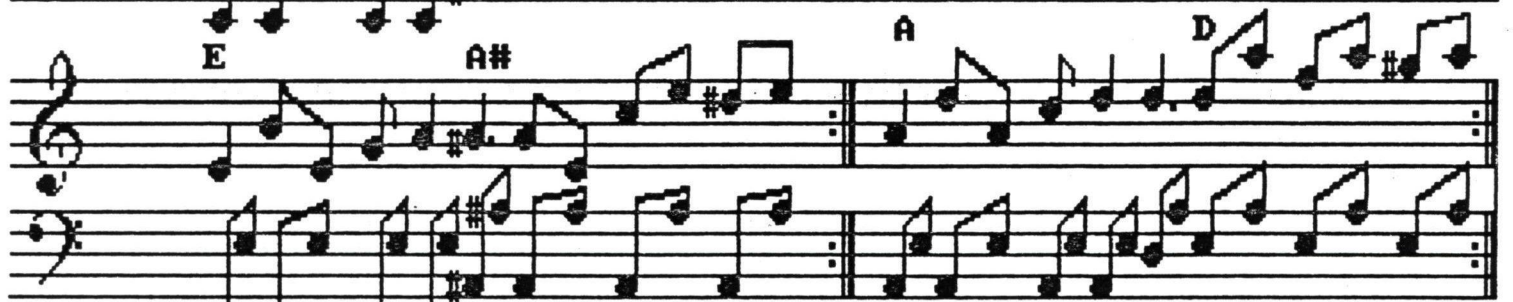
Amitiés de toute l'équipe et à bientôt...

# Khromadidittisme



Music by  
Cyrille Berçon  
(C) Berçon

♩ = 107



Dm

P.S Si tu Désires recevoir le Prochain (N°2) envoie toujours un timbre à 3.70 frs et tu le recevras dès qu'il sera entièrement terminé. Pas d'abonnement prévu pour l'instant.

DIDATTE

Pour le N°3 (et même le N°2 si on se dépêche) 1.50 par poste courrier.