

Bob Winner

Manual de
instrucciones

PROEIN
SOFT LINE
EDICIONES DE OTRA GALAXIA







...DESPUES DE TENER PULSADA LA TECLA "P" DE SU ORDENADOR INTERNO, EL ANDROIDE BOB WINNER N.º 0 PUT POR FIN VUELVE A TOMAR ALIENTO...



...NEW YORK...
"LOS DIQUES"
...DESIERTOS.
EL ESTA SENTADO CASI
DONDE ESTA
EL OTRO

...



"EL OTRO"

...

ESTA ES LA ULTIMA
SALIDA DE LAS NUMEROSAS
TRAMPAS TENDIDAS
CONTRA EL...



"EL OTRO"

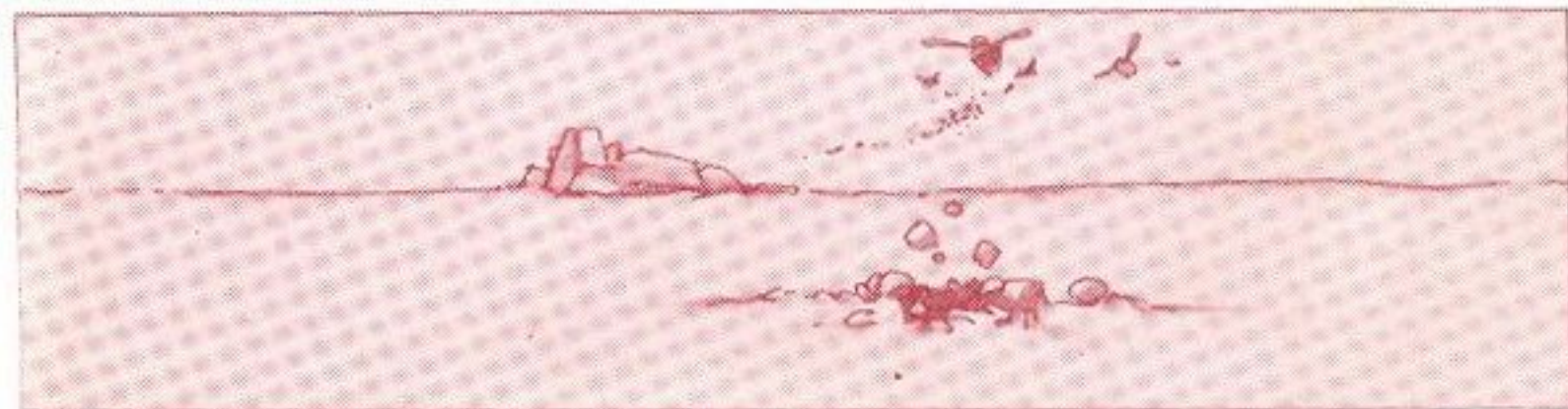
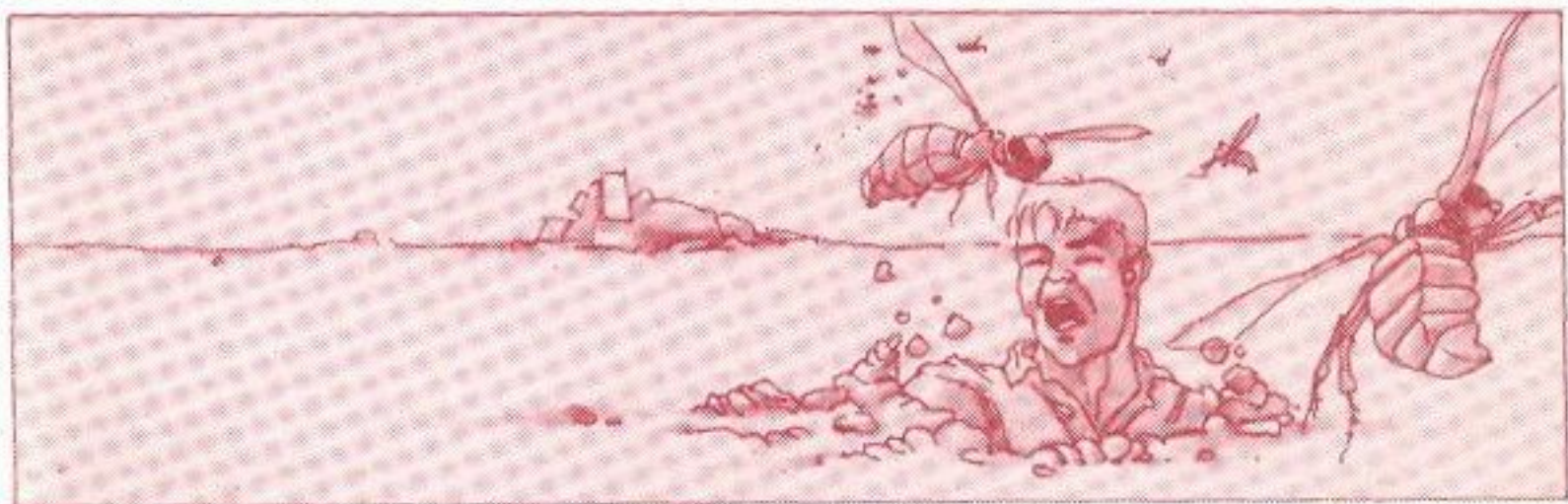
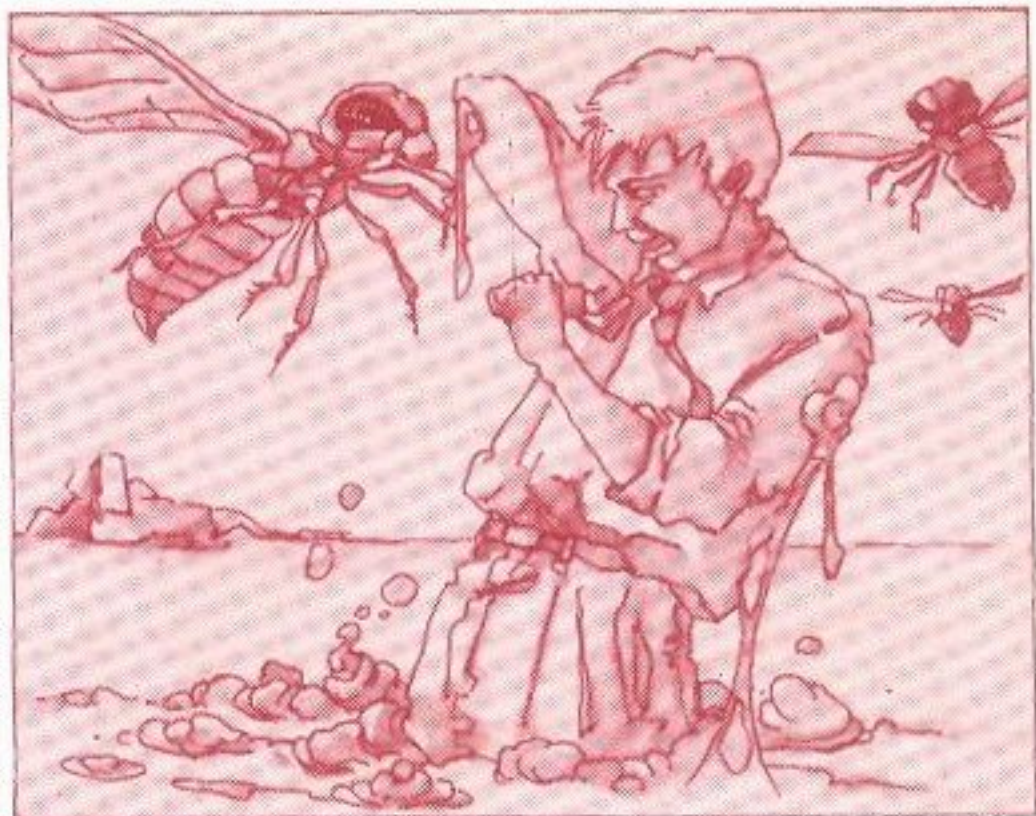
...

ESTE ES UNO
DE LOS HOM-
BRES ENVI-
DOS PARA SU
DESTRUCCION

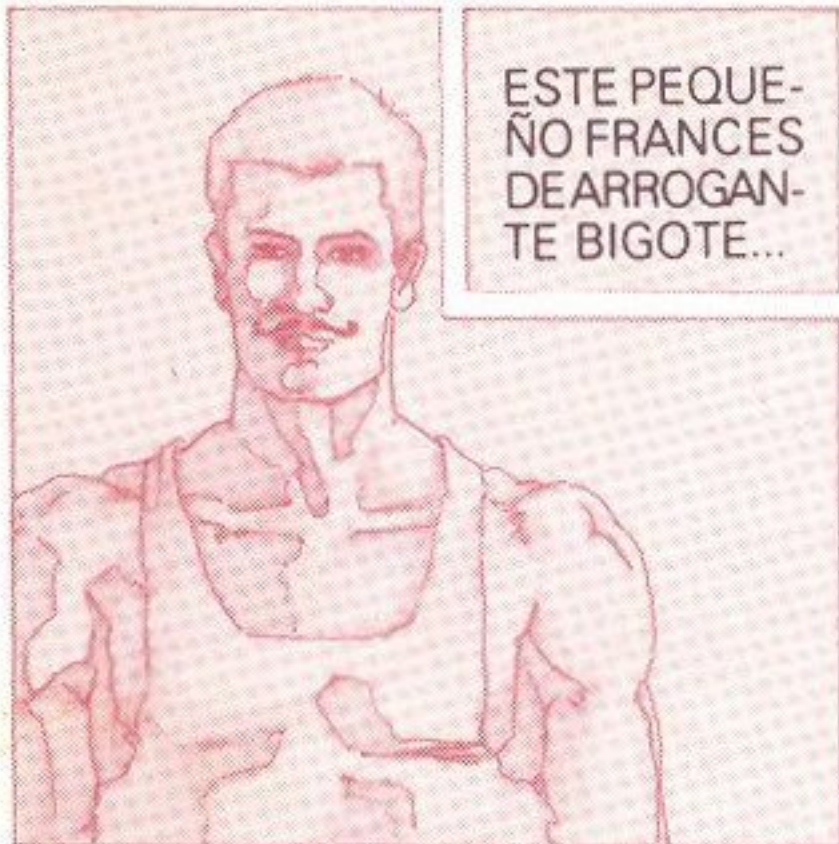
...

...EL LOS CONOCE BIEN, ENTRE TANTO, ELLOS Y SUS DIABOLICAS INVENCIONES...

...AVISPAS GIGANTES, PANTANOS DISIMULADOS, MIEN- TRAS EL HA DE DESCUBRIR LAS ARMAS QUE LE PERMITIRAN VENCER...



...Y HABRA VENCIDO...



ESTE PEQUE-
ÑO FRANCÉS
DE ARROGAN-
TE BIGOTE...

...Y ESTE IN-
GLES CON
SUS GUAN-
TES DE BO-
XEO.



...PRACTICA MUCHAS HORAS
DE DURO BOXEO.
DOS VIDAS, DOS CLAVES...
EL PREMIO DE LA VICTORIA.
SOLO UNO, Y LAS PUERTAS DEL
TEMPLO SE ABRIRAN ANTE EL...
DESCUBRIR SU SECRETO NO
SERA MAS QUE UN JUEGO DE
NIÑOS...

...PERO EL NO TENDRA DERECHO A COMETER UN ERROR. SOBRE LAS NUEVE VIDAS ATRIBUIDAS A UN ANDROIDE DE SU TEMPLE, EL RESISTIRA HASTA LA ULTIMA...

ULTIMA VIDA, ULTIMA PROBABILIDAD, UNA SOLA ALTERNATIVA.

VENCER O TERMINAR SU CARRERA EN UNA BASE DE RECONSTRUCCION (FUNESTO DESTINO EL DE LOS DESGRACIADOS ANDROIDES).

CON ESTA SOLA IDEA UN ESTREMECIMIENTO NOS RECORRE EL ESPINAZO.

Y TENIENDO SUS ADVERSARIOS AHI,
¡PERMANECE IMPASIBLE!...

MAS QUE
UNA
SOLUCION

...

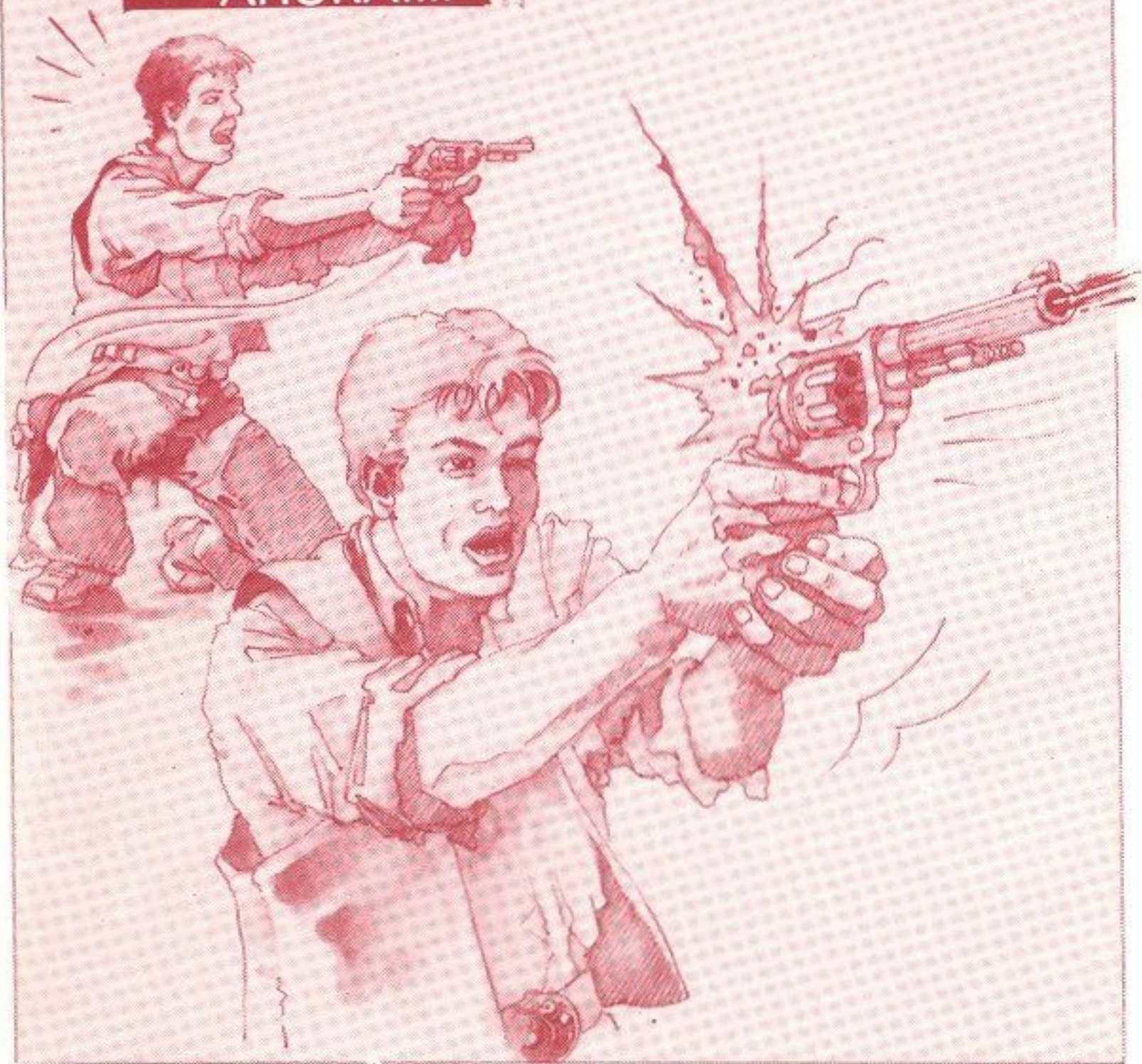
PODRAN LA APARIENCIA Y LAS CUALIDADES FISICAS DE ESTE HOMBRE PULSAR LA TECLA ESPECIAL* DE SU ORDENADOR...

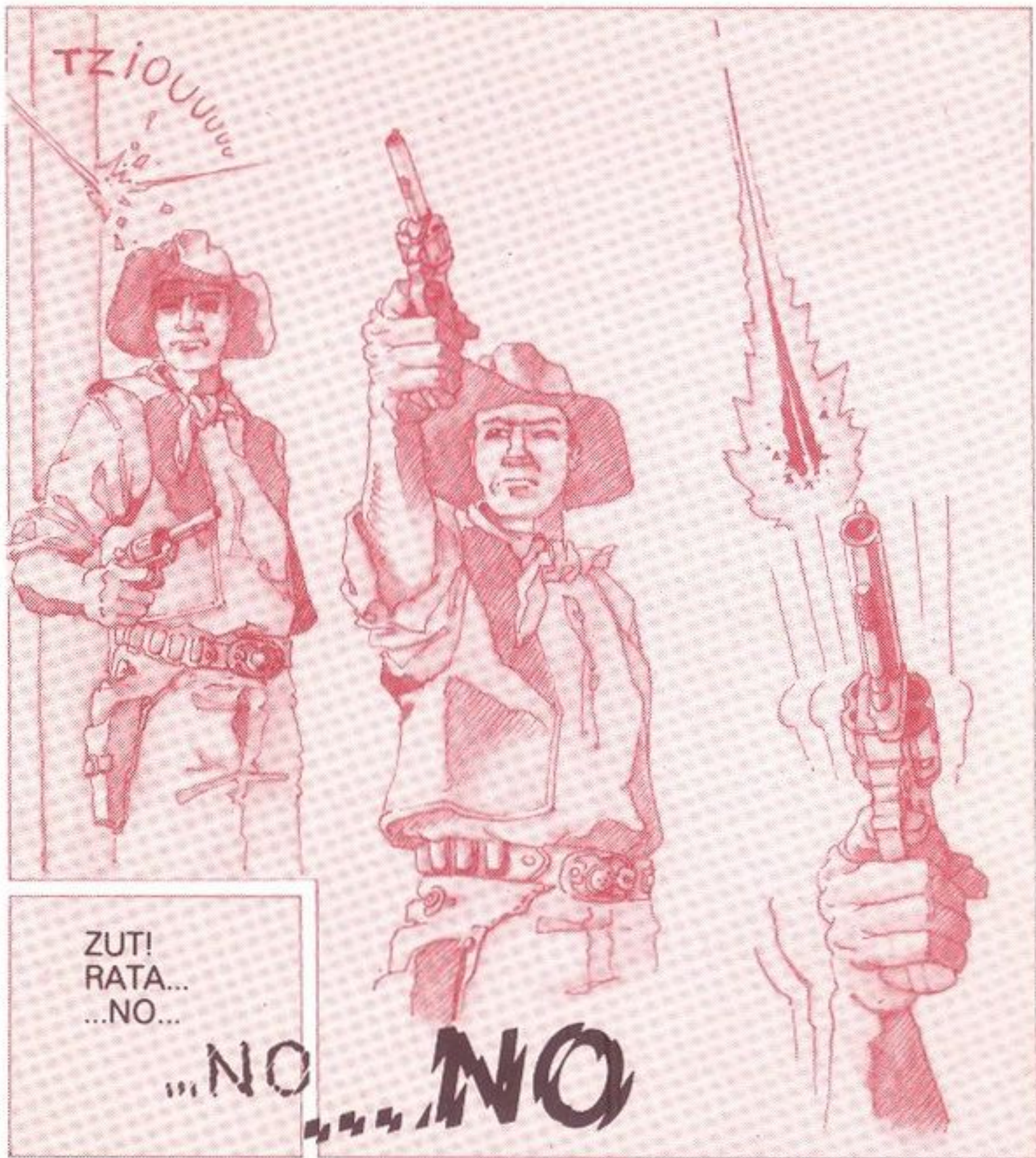
* BARRA ESPACIADORA



...ASIRA BIEN CON SU MANO ESTE REVOLVER QUE HA CONSEGUIDO Y DISPARARA...

AHORAI...



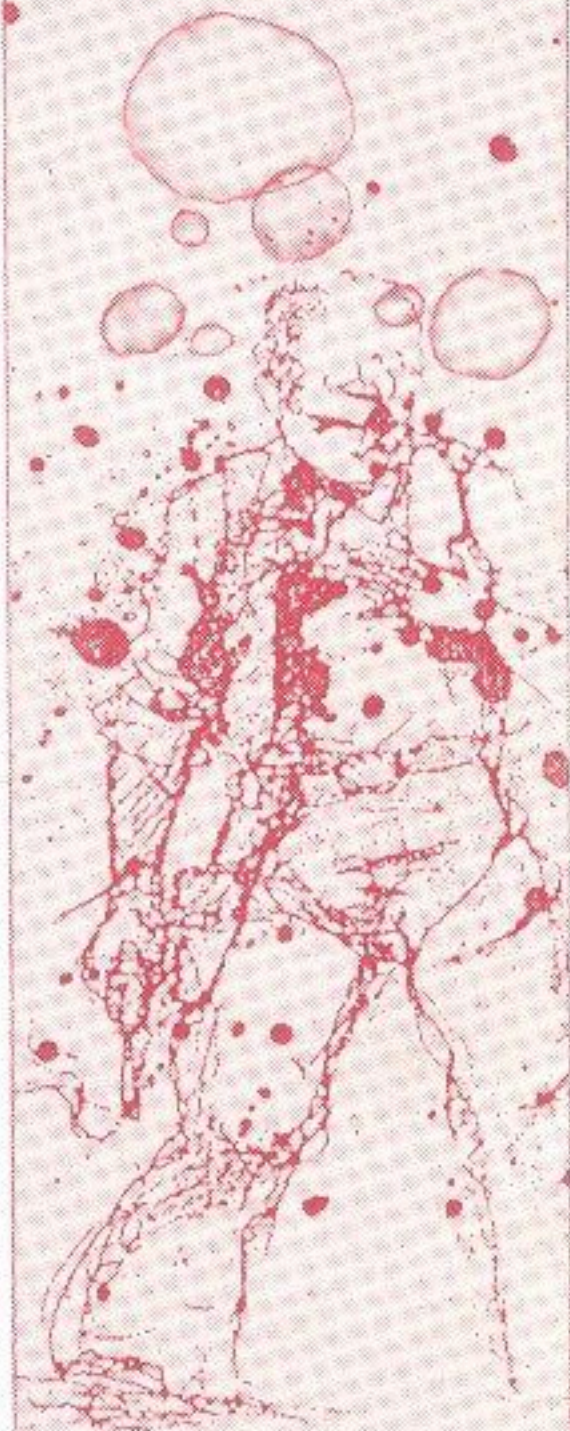


TZIOUUUU

ZUT!
RATA...
...NO...

...NO
...NO

...SI, ACERTO EN EL
BLANCO... ES DEMA-
SIADO IGNORANTE...



/.../ fabrica LOR 1; taller de reconstrucción n.º 6 a "BG BOSS". /.../

/.../ Os informamos que el androide B.W. n.º 0 ha fallado en esta misión, y está actualmente en tratamiento de reconstrucción en nuestros locales.

Con el fin de disminuir los riesgos de perder esta generación, nos permitimos volver a llamar la atención de que las características técnicas de animación de un androide son especificadas desde el momento de la presentación de nuestros productos.

Por otra parte, vuestro androide se maneja desde el teclado; debéis confirmar la tabla de correspondencia siguiente:

A corresponde a joystick arriba

Z corresponde a joystick abajo

< corresponde a joystick izquierda

> corresponde a joystick derecha

SHIFT corresponde al FUEGO del joystick



COPYRIGHT LORICIELS Octobre 1986

Reproductions strictement interdites loi du 11 mars 1957
tous droits de reproduction, traduction, d'adaptation
et de location réservés pour tous pays.