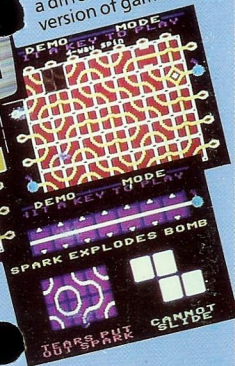
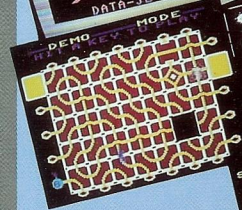


CONFUSION



Screen pictures shown may be a different machine version of game.



ALTERNATIVE SOFTWARE LIMITED
UNITS 3-6 BAILEYGATE
INDUSTRIAL ESTATE
PONTEFRAC
WEST YORKSHIRE WF8 2LN

TELEX 557994 RR DIST G
FAX 0977 790243
TELEPHONE 0977 797777



5 015103 871094

AS109



ALTERNATIVE SOFTWARE

CONFUSION

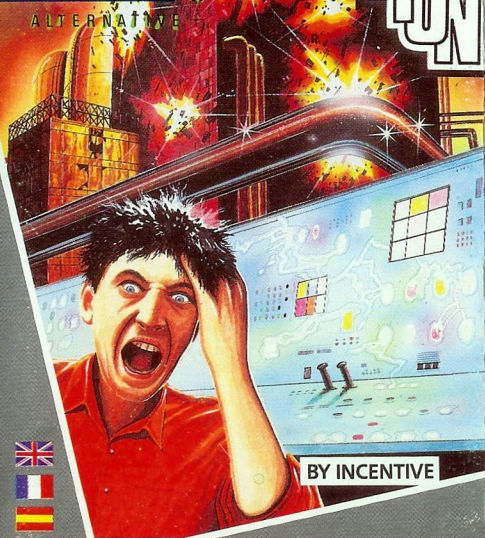


AMSTRAD

AMSTRAD

199 RANGE

CONFUSION



BY INCENTIVE

CONFUSION



1 or 2 players.
Amstrad

Loading Instructions

Hit CTRL/ENTER together then press PLAY and any key.

You are in a huge 64 storey automated industrial plant that is used for the production of deadly Confuzion bombs. This place is considered to be one of the greatest threats to mankind. Having gained access to the computer control room, your mission now is to explode every bomb on all of the factory's 64 levels.

The only information that you have is that there are 64 levels which consist of 8 sections each with 8 floors. These are arranged as:

Section 1 = Level 1 to 8, Section 2 = Level 9 to 16 and so on up to Section 8 = Level 57 to 64.

You have authorised access to the first level in each of the first six sections (1, 9, 17, 25, 33 and 41).

The assembly lines consist of sliding pallets which were used for the movement of components. The pallets are left covered in sections.

Move pallets into the adjacent space using the Up, Down, Left and Right controls to lay a fuse from the spark to the bombs. The spark will then burn along the fuse and detonate the bombs. All the bombs must be destroyed before the timer fuse at the bottom of the screen burns out. Running into dead ends, solid blocks or off the edge of a pallet will shorten the life of the spark.

In certain areas of the factory, the sprinkler system releases water droplets that will extinguish the spark on contact. You begin with 5 sparks. A bonus spark will be awarded every 4th level.

You have no information on bonus levels other than that they occur at every 8th level. If you have difficulty controlling the pallets, try the REVERSE option.

OPTIONS

From Title Screen

D Define Keys (Default keys are Cursor Up, Down, Left, Right and SPACE or Joystick 1)
I Instructions
P 1 or 2 Players
Space Select Level

SELECT LEVEL MENU

Up key Step up level.
Down key Step down level.
Left and right keys Select skill step level.
R Reverse the effect of controls.
Space or fire Start game on chosen level.

At any time during the game, Pressing Esc twice will abort the game.

© Alternative Software Limited 1987

PROGRAMMERS—If you have written a good programme, for ANY home computer, send it to us now for evaluation. We pay EXCELLENT royalties!! Your programme could be in the shops within 3 weeks!! SEND TO:
ALTERNATIVE SOFTWARE Units 3-6 Baileygate Industrial Estate, Pontefract, West Yorkshire. We will acknowledge receipt of your programme same day.

ORIGINALLY RELEASED BY INCENTIVE SOFTWARE

Confuzion, por Incentive

1 ó 2 jugadores.
Amstrad

INSTRUCCIONES DE CARGA

Pulse CTRL/ENTER a la vez, luego PLAY y cualquier tecla.

Vd. se encuentra en un enorme edificio industrial automatizado de 64 plantas que se usa para la producción de mortíferas bombas Confuzion. Se considera que este sitio es una de las grandes amenazas contra la Humanidad. Habiendo llegado a la sala de control de computadoras, su misión ahora es hacer estallar todas las bombas que se encuentran en las 64 plantas, divididas en 8 secciones de 8 plantas, dispuestas como sigue:

Sección 1 = Plantas 1 a 8, Sección 2 = Plantas 9 a 16 y así sucesivamente hasta la Sección 8 = Plantas 57 a 64.

Vd. tiene permiso de acceso a la primera planta de cada una de las primeras seis secciones (1, 9, 17, 25, 33 y 41).

Las líneas de montaje consisten en paletas deslizantes usadas para mover piezas. Sobre dichas paletas se encuentran trozos de mecha.

Mueva las paletas al espacio adyacente mediante los mandos Arriba, Abajo, Izda. y Decha. para tender una mecha que lleve la chispa a las bombas y las estalle.

Hay que destruir todas las bombas antes de que se queme la mecha-contador en la parte superior de la pantalla. La duración de la chispa se acorta si va a puntos sin salida, toques o salta de la paleta.

En ciertas partes de la fábrica el sistema de rociado suelta gotas de agua que, de tocarla, apagan la chispa.

Vd. empieza con 5 chispas y recibe una chispa extra por cada 4 plantas que complete. No sabe qué primas hay, sólo que se dan en cada octava planta. Si tiene dificultades en el control de las paletas, pruebe la opción INVERSA.

OPCIONES EN PANTALLA PORTADA

D Define las teclas (las normales son Cursor Arriba, Abajo, Izda, Decha. y ESPACIO o Palanca 1).
I Instrucciones
P 1 ó 2 jugadores
Space Selecciona sección

SELECCION: MENU DE SECCIONES

Tecla Arriba Sube sección
Tecla Abajo Baja sección
Teclas Izda. y Decha. Seleccionan el grado de dificultad
R Invierte el efecto de los mandos
Espacio o disparo Empieza el juego en la planta seleccionada
Pulsando dos veces Esc se cancela el juego en cualquier momento.

CONFUZION (Jeu créé par Incentive)

1 ou 2 joueurs

Vous voilà dans une énorme usine de 64 étages, entièrement automatisée et consacrée à la fabrication des bombes meurtrières CONFUZION. Cette usine est réputée constituer l'une des menaces les plus sérieuses pour l'homme. Ayant accès à la salle de commande des ordinateurs, vous avez maintenant pour mission de faire sauter chaque bombe à tous les 64 étages de l'usine. La seule information que vous ayez, c'est qu'il y a 64 étages se composant de 8 sections dont chacune comprend 8 étages. Ces étages sont disposés de la manière suivante:

La section 1 = étages 1 à 8, la section 2 = étages 9 à 16 et ainsi de suite jusqu'à la section 8: étages 57 à 64.

Vous êtes autorisé à accéder au premier étage de chacune des six premières sections (1, 9, 17, 25, 33 & 41).

Les chaînes de fabrication se composent de palettes glissantes utilisées pour le déplacement de pièces détachées. Les palettes sont partiellement couvertes de mèches de mise à feu.

Déplacez les palettes jusque dans l'espace d'à côté en utilisant les commandes de mouvement vers le haut, vers le bas, à gauche et à droite pour poser une mèche allant depuis l'étincelle jusqu'aux bombes.

L'étincelle brûlera tout le long de la mèche pour détoner les bombes. Il faut que toutes les bombes soient détonées avant que la mèche à minuterie en haut de l'écran ne soit brûlée. La vie de l'étincelle est réduite à chaque fois que vous tombez soit sur une impasse ou un bloc solide, soit du bord de la palette.

Dans certaines zones de l'usine, le système d'extinction automatique d'incendies laisse échapper des gouttelettes d'eau qui éteindront l'étincelle au contact.

Vous commencez avec 5 étincelles. Vous recevrez une étincelle gratuite à tous les 4 étages.

Vous ne disposez d'aucune information sur l'allocation de points, sauf que celle-ci se fait tous les 8 étages. Si vous avez du mal à contrôler les palettes, essayez l'option REVERSE (Inversion des commandes).

OPTIONS

A PARTIR DE L'AFFICHAGE TITRE

D Définissez les clés (les clés de défaut = curseur vers le haut, vers le bas, à gauche, à droite plus ESPACE ou Joystick (Manchel 1)).
I Instructions
P 1 ou 2 joueurs
Espace Menu section/niveau

MENU SECTION/NIVEAU

A Montez une section
V Descendez une section
<> Sélectionnez le niveau de difficulté
R Inversez l'action des commandes
Espace ou Feu Commencez le jeu à la section et au niveau sélectionnés
Ab Z

Vous pouvez arrêter le jeu à n'importe quel moment en appuyant deux fois sur ESC.

INSTRUCTIONS DE CHARGEMENT:

Appuyez simultanément sur CTRL/ENTER, puis sur PLAY et une clé quelconque.