

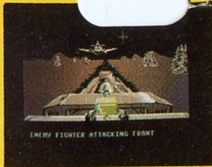


Tu complice y tú deberíais robar un tren de guerra de la estación de Metz, ¡Cuidado! la estación está tomada por los alemanes e intentarán por todos los medios que fracaséis en la misión.

Puedes controlar la locomotora desde el puesto del maquinista. Abre la caldera, echa carbón, ajusta la presión, toca el silbato para avisar a la resistencia de vuestro paso.

Captura las estaciones, recarga de carbón y agua, e intercepta los mensajes de la inteligencia alemana, envía tus propios mensajes a las fuerzas de la resistencia con las nuevas órdenes.

Derriba los aviones de la Luftwaffe con tu cañón de 50 mm., sino ellos te detendrán con sus armas y no podrás continuar la misión.



**ACCOLADE™**  
Home Computer Software



**DRO SOFT**  
Francisco Remiro, 5-7  
28028 Madrid

**DRO SOFT**

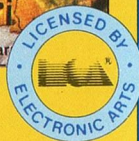
**THE TRAIN**

**AMSTRAD 3EA-027**



**ACCOLADE™**

**AMSTRAD**



## THE TRAIN

### LA HISTORIA.

Agosto de 1944. Francia, ocupada por el imperio nazi de Hitler va a ser liberada por las fuerzas aliadas. Los nazis se disponen a abandonar Francia. Hitler quiere llevar a Alemania todas las obras de arte obtenidas de la conquista. Nuestra misión es robar el tren en el cual van a ser trasladadas, y llevarlo desde Metz, donde lo robamos hasta Riviere, donde se encuentran las fuerzas aliadas mas avanzadas. Para tan importante misión disponemos de dos de los mas valerosos expertos en este tipo de misiones: Le Feu (experto maquinista y cerebro del grupo) y Le Duc (experto tirador). En nuestro camino hacia Riviere, nos encontraremos numerosas estaciones enemigas que deberemos tomar por la fuerza, y puentes que deberemos atravesar destruyendo barcos enemigos. La misión se desarrollará durante la noche, si amaneciese en el camino sería fatal...

### ROBANDO EL TREN.

Para que Le Feu pueda robar el tren, usa a Le Duc disparando sin cesar sobre los tiradores que aparecerán en la estación. Cuando Le Feu llega al cambio de vía, podrás elegir nivel de juego. no ceses de disparar nunca si no quieres que muera tu compañero o que te maten a ti.

### VISTA FRONTAL.

Cuando estes manejando el tren, de vez en cuando seras atacado por aviones alemanes de frente a ti pulsa la tecla 1 para acceder a la vista frontal y disparar a los aviones y evitar que estos dañen el tren. Para volver a la vista de la cabina pulsa 3.

### VISTA TRASERA.

De la misma forma que en el caso anterior, te pueden atacar los aviones desde atras. con la tecla 2 accedes a la vista trasera para detener el avance de la aviacion alemana. Para volver a los mandos pulsa 3.

### CABINA DE MANDOS.

1. THROTTLE (potencia)
2. FURNACE (Caldera)
3. BRAKE (Freno)
4. FORWARD REVERSE (Marcha atras)
5. STEAM BLOWOFF (Valvula de vapor)
6. WHISTLE (Silbato)
7. CAB SIGNAL INDICATORS (Indicadores de desvío)

Todos los instrumentos se activan con el boton de disparo y los controles de dirección.

Al usar el silbato, avisas a los aliados para mover los cambios de vías.

Suena una vez: Desvío a derecha  
Suena dos veces: Sigue en esa vía  
Suena Tres Veces: Desvío a la izquierda

Los indicadores de desvío: Luz arriba :desvío a derecha  
Luz medio :sigue esa vía  
Luz abajo :desvío a izquierda

#### MAPA.

Cuando estemos manejando el tren podemos acceder al mapa de la zona pulsando la tecla 4, donde podremos ver las estaciones, puentes, cambios de vías etc.

#### LOS PUENTES.

Debes destruir los barcos enemigos que aparecen en los puentes ocupados por los alemanes. Estos te dispararan sin cesar por lo que deberas acertarles en el menor tiempo posible ya que si te aciertan 7 disparos te habran destruido.

#### LAS ESTACIONES.

Cuando llegemos a una estacion. debemos tomarla, al igual que cuando robamos el tren en METZ disparando contra los tiradores alemanes de las ventanas. Cubre a tu compañero sin cesar. Una vez tomada la estacion podremos dirigir un mensaje a los aliados solicitando: Coger la siguiente estacion.  
Coger el siguiente puente.  
Realizar reparaciones en el tren.

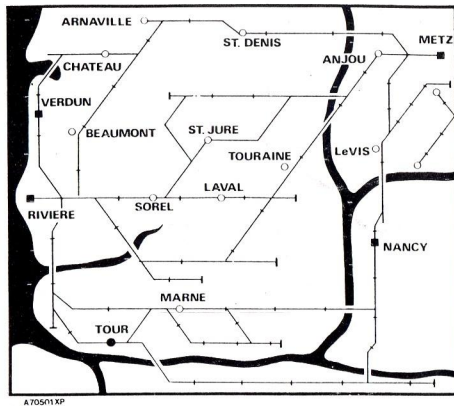
Despues de enviar el mensaje los aliados pueden o no cumplir tus peticiones, pase lo que pase seras informado de todas las operaciones.

#### COMANDOS

Q, A, O, P, ENTER disparo.  
desde el tren: 1, 2, 3, 4, 5. opciones de vistas y pausa.  
Space: Pausa.  
R: recomenzar.  
S: sonido ON/OFF

(c) Accolade Electronic Arts.  
(D) Drosoft s.a. francisco Remiro 5-7 28028 MADRID.

## "THE TRAIN" MAP



**¡Entra a formar parte de nuestro Club de Software!**

Envíanos una postal con tus datos: nombre... edad... dirección... localidad... código postal... teléfono..., especificando la marca y modelo de tu ordenador y recibirás toda la información acerca de nuestros juegos.

