

## STAINLESS STEEL AMSTRAD 464, 664, 6128

**CARGA: 464:** Escribe RUN " " , y pulsa RETURN.

### TECLADO

Q = Arriba / Acelerar    Z o A = Abajo/Girar    O = Izquierda  
P = Derecha                SPACE = Disparar    N o I = Bomba/Defensas

### JOYSTICK

ARRIBA = Acelerar    DISPARO = Disparo    IZQUIERDA = Izquierda  
ABAJO = Girar        DERECHA = Derecha

La tecla 'Bomba/Defensas' suelta bombas cuando vuelas en Viento Nocturno; en otras situaciones, activa las defensas durante un rato, lo cual te hace indestructible. No malgastes tus defensas - solo las puedes usar una vez por vida.

Para empezar, pulsa SPACE.

Para pausar el juego, pulsa CTRL + ESC; para seguir, ESC

Para anular el juego, pulsa CTRL, SHIFT, y ESC todas juntas. Hay tres fases del juego:

- 1) **ANDANDO.** Puedes andar y disparar en 8 direcciones.
- 2) **CONDUCIENDO.** Pulsa Acelerar para ir mas rápido. Para frenar, deja de acelerar. Para girar, pulsa Girar. No sueltes bombas, o te matarás!
- 3) **VOLANDO.** Las mismas teclas que conduciendo, pero puedes usar las bombas de Uranio para destruir submarinos enemigos.

### JUEGO

En la Zona 0, debes hacer batalla a pie hasta que llegues a tu coche "Viento Nocturno", que está aparcado en algun lugar de la parte superior de la zona.

En la Zona 1, debes matar a todas las tropas enemigas.

En la Zona 2, puedes usar tus bombas para destruir submarinos enemigos.

En la Zona 3, debes encontrar al Dr. Vardos y destruirlo!

### PANTALLA

Tu puntuación está en la parte superior izquierda. Debajo están los indicadores de Fuel (Combustible), y BOMB (Bomba). Si se te termina el combustible, perderás una vida. Por lo tanto, hay depósitos de gasolina por doquier. Para usarlos, solo tienes que entrar en ellos. A la derecha, hay un contador de puntos extra, que te dará puntos cuando completes cada zona. OJO: Si vas demasiado despacio, los puntos extra serán negativos. Debajo de ese contador está el de los Enemigos. Cada vez que mates a un enemigo, se registrará aquí. Cuando llegue este contador a 0, habrás terminado esa zona. En la parte inferior de la pantalla, hay un "buscaenemigos". Empieza en la parte más a la derecha, y se mueve hacia la izquierda. Todos los demás símbolos en pantalla son enemigos, y deben ser destruidos.

Prohibida la reproducción, transmisión, alquiler  
o préstamo de este programa sin la autorización  
expresa escrita de **ERBE Software, S.A.**

**ERBE SOFTWARE, S.A.**  
Santa Engracia, 17 — 28010 Madrid

A M S T R A D

# STAINLESS STEEL



ERBE

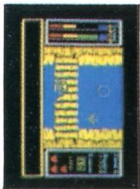


AMSTRAD

## STAINLESS STEEL

ERBE  
Software

Únete a Ricky Steel, superhéroe juvenil, en su vehículo de combate «Viento Nocturno», de la clase A101, para derrotar las hordas de androides construidas y controladas por el malvado Dr. Vardos.  
TU DEBERAS EVITAR QUE CONSIGA SU OBJETIVO.... CONQUISTAR LA TIERRA.



MIKRO-GEN