

# RUFF and REDDY™ IN THE SPACE ADVENTURE

Ruff and Reddy have agreed to test Professor Flipnoodles Pocket Rocket. At blast off, something goes terribly wrong and the rocket spins wildly out of control, heading off into deep space.

It crash lands on a planet inhabited by small blue aliens known as Lilli-Punies. Some of these have decided to go exploring on a nearby planet and have become either lost or captured.

The Lilli-Punies kidnap Ruff and Reddy and tell them that the only way to regain their freedom is for Ruff to go and rescue all the missing aliens.

Without much of a choice the Lilli-Punies take him to the planet where their friends are.

## THE SEARCH BEGINS!

### YOUR MISSION

Ruff has to search through four areas of the alien planet, beginning on the surface and working his way underground.

Each level comprises of various puzzles to solve and varying amounts of Lilli-Punies to find - 20 in all.

Controls: Joystick or Keys

Keys: O = Left

Pause: Press 1 and then Q to quit

P = Right

Space = Jump or thrust in water

Collect all Lilli-Punies in a section to complete it. Bouncing objects are score bonuses. Watch the time limit doesn't run out.

### SCORING

50 Points per bouncing object

100 Points per Lilli-Puny

500 Points per use of object to complete a puzzle

Bonus for completing a section: time remaining × 10.

### RUFF & REDDY

Ruff y Reddy se han venido a probar el Cohete de Bolsillo del Profesor Flipnoodles. Al despegar se produce algún fallo gordo y el cohete se pierde sin control en el espacio.

Hace un aterrizaje forzoso en un planeta habitado por pequeños seres extraños azules a quienes se les conoce

### LOADING INSTRUCTIONS

Press CTRL & small ENTER then press PLAY.

Programming, Design & Graphics by: Twilight.

Design & Print: FHD Sheffield.

Illustration: Julie Hebdon.

© P.A.L. Developments 1990.



por el nombre de Lilli-Punies. Algunos de estos han ido a explorar un planeta cercano y se han perdido o los han capturado.

Los Lilli-Punies secuestran a Ruff y a Reddy y les dicen que les dejarán en libertad sólo si Ruff va y rescata a los 'aliens' que faltan. No tiene alternativa y los Lilli-Punies le llevan al planeta donde se encuentran sus compañeros.

### La búsqueda empieza!

**Tu misión** Ruff tiene que buscarlos en cuatro zonas del extraño planeta, empezando por la superficie y pasando luego hacia el interior. Cada nivel comprende la resolución de varios 'puzzles' y el hallar a 20 Lilli-Punies.

Mandos: Palanca o teclado

Teclas: O = Izda

P = Dcha

Espacio = Salto o impulsión en agua

Pausa: Pulsa 1 y luego Q para abandonar.

Recoge a todos los Lilli-Punies en cada sección. Los objetos de rebote suponen puntos de bonificación. Cuida de que no se te acabe el tiempo.

### Puntuación

50 puntos por cada objeto de rebote

100 puntos por cada Lilli-Puny

500 puntos por usar objetos para completar un 'puzzle'

Bonificación por completar una sección: tiempo restante \* 10

### RUFF & REDDY

Ruff et Reddy ont accepté de tester la fusée de poche dur Professeur Flipnoodles. Pendant la mise à feu, quelque chose ne se passe pas du tout comme prévu et la fusée se met à tourner dans tous les sens sans qu'on puisse la contrôler, et part vers les profondeurs de l'espace.

Elle se pose en catastrophe sur une planète habitée par des petits aliens bleus connus sous le nom de Lilli-Punies. Certains d'entre eux ont décidé d'aller explorer une planète voisine et se sont perdus ou ont été capturés.

Les Lilli-Punies kidnappent Ruff et Reddy et leur annoncent que la seule condition à laquelle ils seront relâchés est que Ruff aille secourir tous les aliens manquants.

Sans qu'il ait beaucoup de choix, les Lilli-Punies l'emmènent sur la planète où se trouvent leurs amis.

### Les recherches commencent!

**Votre mission** Ruff doit mener ses recherches dans les quatre zones de la planète alien, en commençant par la surface et en pénétrant progressivement sous terre.

Chaque niveau est constitué de divers puzzles à résoudre et il vous faut retrouver différents nombres de Lilli-Punies, 20 en tout.

Commandes: Joystick ou touches

Touches: O = Gauche

P = Droite

Barre d'espace = Sauter ou jeter dans l'eau

Pausa: Appuyez sur 1 puis sur Q pour Quitter Récupérer tous les Lilli-Punies dans une section pour terminer la partie.

### INSTRUCCIONES DE CARGA

Pulsa CTRL y ENTER pequeña la vez.

### INSTRUCTIONS DE CHARGEMENT

Appuyez simultanément sur CTRL et petit ENTER.

### Score

50 Points par objet rebondissant

100 Points par Lilli-Puny

500 Points chaque fois que vous utilisez un objet pour reconstituer un puzzle.

Bonus pour avoir terminé une section: temps restant \* 10

Les objets qui rebondissent sont des bonus à ajouter à votre score. Faites bien attention de ne pas dépasser le délai impart!



HT051

# RUFF and REDDY™ IN THE SPACE ADVENTURE



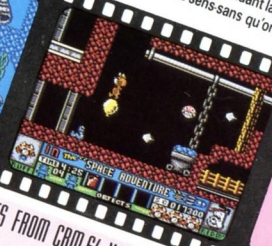
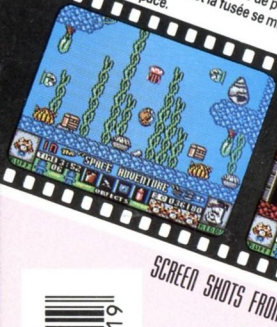
Hi-TEC  
AMSTRAD



# RUFF and REDDY™ IN THE SPACE ADVENTURE

RUFF and REDDY™  
IN THE SPACE ADVENTURE

Ruff and Reddy have agreed to test Professor Flipnoodles Rocket Rocket. At blast off, something goes terribly wrong and the rocket spins wildly out of control, heading off into deep space.  
Ruff y Reddy se han avenido a probar el Cohete de Bolsillo del Profesor Flipnoodles. Al despegar se produce algún fallo gordo y el cohete se pierde sin control en el espacio.  
Ruff et Reddy ont accepté de tester la fusée de poche du Professeur Flipnoodles. Pendant la mise à feu, quelque chose ne se passe pas du tout comme prévu et la fusée se met à tourner dans tous les sens sans qu'on puisse la contrôler, et part vers les profondeurs de l'espace.

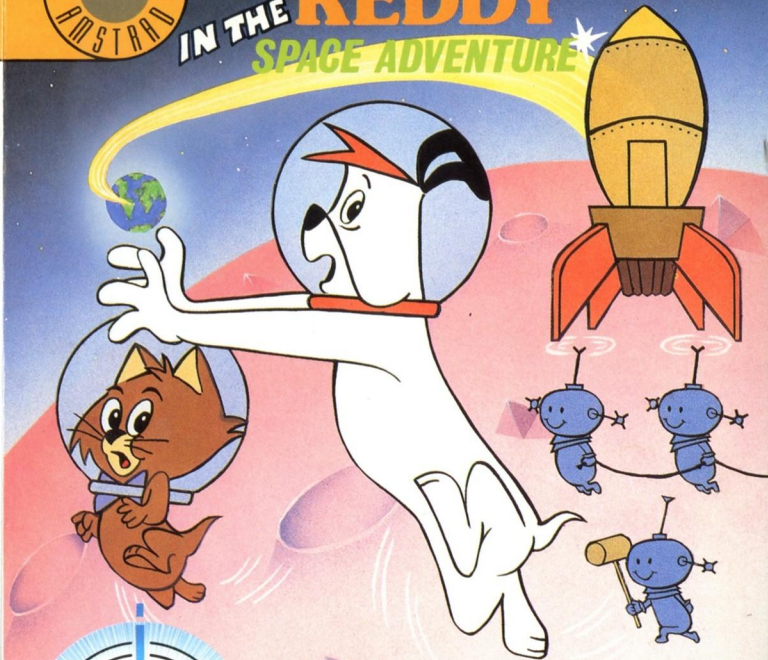


SCREEN SHOTS FROM CBM 64 VERSION.

PICTURE



HI-TEC  
SOFTWARE LTD.  
4-S BARMOUTH COURT, BARMOUTH ROAD,  
SHEFFIELD ENGLAND S7 2DH  
TEL: 0044 742-587555 FAX: 0044 742-580547  
© 1990 HANNA-BARBERA PRODUCTIONS INC.



Hanna-Barbera



5 019393 900519