

GREEN BERET

AMSTRAD 464, 664 y 6128

CARGA AMSTRAD 464: Escribe RUN", y luego pulsa ENTER.
AMSTRAD 664 y 6128: Escribe I TAPE, y pulsa ENTER. Luego escribe RUN", y vuelve a pulsar ENTER.

EL JUEGO

Rescata a los prisioneros!

Es el **GREEN BERET (BOINA VERDE)**, un arma de combate altamente entrenado. Tu misión es infiltrar las cuatro Instalaciones de Defensa Estratégica enemiga. Estás sólo, y luchas contra fuerzas superiores ¿Tienes la habilidad y la resistencia necesaria para el éxito?.

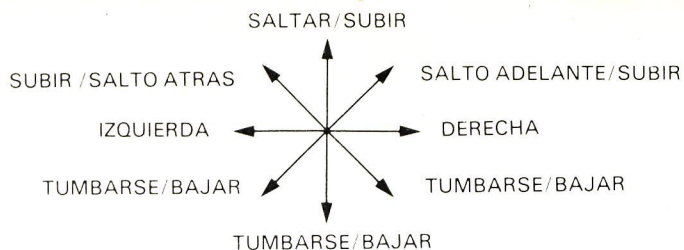
CONTROLES

Este juego funciona con **Joystick y teclado**.

JOYSTICK

(Pulsa disparo para activar Joystick)

Los movimientos del **Boina Verde** son como sigue



Botón de disparo = Cuchillo

Pulsando SPACE (el espaciador), se activa la posibilidad de "DISPARAR".

TECLADO

(Pulsar ESC para activar)

Se pueden definir, pero las normales son:

Z - Arriba	ESPACIO - Cuchillo
W - Abajo	ENTER - Disparo
O - Izq.	PAUSA - ESC
P - Der.	DEL - Aborta partida pausada

EN MARCHA

Alerta Roja!

Las plataformas y escaleras para avanzar por las cuatro zonas defendidas: La Base de Misiles, El Puerto, El Puente, y el Campo de Prisioneros.

Usa tu chuchillo para atacar a los defensores, que saltarán, darán patadas, dispararán y morderán en el intento de pararte. Ten cuidado - puedes convertirte en un Detector de Minas ambulante. Evita las balas, los misiles y los ataques de mortero. Recoge tus armas matando al Comandante.

Las armas son: Lanzallamas
Lanzacohetes
Granadas

Ojo: Al final de cada sección, el enemigo lanzará una ofensiva con todos los medios a su alcance.

PUNTUACION

La pantalla muestra la puntuación actual y las vidas que quedan, en el lado izquierdo superior, y la zona en la que estás, a la derecha.

Si llevas algún arma, esto se indicará gráficamente en la parte izquierda superior. Empiezas con tres vidas. Cada 20.000 puntos y cada zona consigues otra vida, hasta un máximo de 8. Al acabar la zona, tendrás además, 3.000 puntos extra.

SUGERENCIAS

- Evita las balas y misiles tumbándote o saltando.
- Usa tus armas para destruir más que a tus enemigos.
- No te quedes parado, o tendrás mucha compañía.
- Intenta conservar tus armas hasta el final de cada zona.
- Vigila el cielo.

Producido por D.C. Ward

© 1986 Imagine Software (1984) Ltd.

© KONAMI

Prohibida la reproducción, transmisión, alquiler o préstamo de este programa sin la autorización expresa escrita de **ERBE Software, S.A.**

ERBE SOFTWARE, S.A.
Santa Engracia, 17 - 28010 Madrid

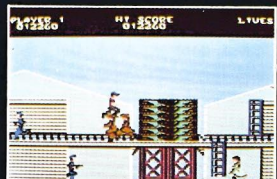
A M S T R A D



Eres un "Boina Verde" que es como decir una máquina de combate perfectamente entrenada. Tu misión, infiltrarte en las 4 estaciones de defensa del enemigo. Estás solo para luchar contra todos los peligros ¿Podrás sobrevivir?

Usa las plataformas y escaleras para avanzar a través de las cuatro etapas: Base de misiles, Puerto, Puente y Campo de concentración. Usa tus armas para atacar a los defensores que saltarán, golpearán, dispararán, y hasta intentarán morderte con tal de detener tu avance.

"Green Beret" es la estrella actual de los juegos recreativos en toda EUROPA.



ERBE Software

Santa Engracia, 17. 28010 MADRID. (91) 447 34 10

Prohibida la reproducción, transmisión, alquiler o préstamo de este programa sin la autorización expresa escrita de ERBE software, S. A.

**GREEN
BERET**



ERBE
Software

(ver instrucciones al dorso)