

# GAUNTLET™

## THE DEEPER DUNGEONS



### THE HEROES

**THOR** the Warrior

**ARMOUR:** *Tough skin* - eliminates 20% of damage

**SHOT POWER:** Excellent - twice normal power

**HAND TO HAND:** Excellent - Battle axe - can destroy generators

**MAGIC POWER:** Poor - damages most monsters and no generators



**THYRA** the Valkyrie

**ARMOUR:** *Shield* - eliminates 30% of damage

**SHOT POWER:** Poor

**HAND TO HAND:** Good - *Sword* - can destroy generators

**MAGIC POWER:** Moderate - damages most monsters and generators



**MERLIN** the Wizard

**ARMOUR:** None

**SHOT POWER:** Good

**HAND TO HAND:** Poor - *Bare hands* - cannot destroy generators

**MAGIC POWER:** Excellent - destroys all monsters and generators



**QUESTOR** the Elf

**ARMOUR:** *Leather* - eliminates 10% of damage

**SHOT POWER:** Poor

**HAND TO HAND:** Moderate -

*Dagger* - cannot destroy generators

**MAGIC POWER:** Very good - destroys almost all monsters and generators



The enclosed data gives you access to previously undiscovered mazes. Here you will encounter hordes of unfriendly monsters and vast caches of treasure. At all times watch your health and if it drops too low, eat as much of the food you will find lying around as you can. Keep your eyes peeled, though, because even this far down in the Dungeons, some food has been poisoned! All of the original Gauntlet rules apply here too.

### AMSTRAD DISK USERS

Do not write protect your disk! When your character dies, the program tries to write a revised hi-score table onto the disk. If the disk is write protected, the program will keep trying to save your score and will appear to lock up. To reset the hi-score table simply hold down the "R" key while the computer is displaying the score tables until all the scores are replaced with 10,000 points.

### AMSTRAD

Load original Gauntlet disk until "hi-score tables" appear. At this point insert the expansion disk before pressing (A) Fire Button.

### COMMODORE

Load original Gauntlet. When the 'ONE or two players' prompt appears, insert side one of the expansion disk.

### ATARI

Load original Gauntlet. When 'Insert side 2 of disk' prompt appears, insert expansion disk before continuing.

### COMPETITION RESULTS

Many of the mazes in Gauntlet - The Deeper Dungeons are based upon competition entries received from hundreds of entrants throughout Europe. We have chosen ten winners, but unfortunately we cannot tell you which Dungeon was designed by which winner because Gauntlet presents the levels randomly.

*The following talented Dungeon Architects will each receive a Gauntlet T-Shirt and a copy of the program for their computer.*

L.W.Nelson - Cranham, Upminster, Essex  
M.Hutton - Newtown Mearns, Glasgow  
A.Wallberg - Örebro, Sweden  
I.Cox - Norton, Stourbridge  
G.Reilly - Knowle, Bristol  
R.Bell - Nantwich, Cheshire  
C.Weirman - Llanelli  
J.Spring - Ilford, Essex  
I.Abbott - Dunstable, Bedfordshire  
A.Singers - Lockertie, Dumfriesshire.

\*TM & © 1985 by Atari Games. All rights reserved. Licensed to U.S. Gold Ltd., Units 2/3 Holford Way, Holford, Birmingham B6 7AX. Tel: 021-356 3388.

Copyright subsists on this program. All rights of the producer reserved. Unauthorised broadcasting, diffusion, public performance, copying or re-recording, hiring, leasing, renting and selling under any exchange or repurchase scheme is strictly prohibited.



#### GAUNTLET - THE DEEPER DUNGEONS

So, Sie haben es also geschafft. Aber dies war erst der Anfang, denn in 500 weiteren Räumen warten nicht minder gewaltige Gegner schon auf Sie!

Enbecken Sie die "tieferen Verliese"...

Mit Hilfe dieser Daten gelangen Sie in bisher unentdeckte Irrgärten, wo weitere unfreundliche Monster auf Sie warten, um Ihnen das Leben schwer zu machen.

Achten Sie ständig auf Ihre Gesundheit und essen Sie, sobald Sie schwächer werden, so viel Sie können, um bei Kräften zu bleiben. Halten Sie jedoch stets die Augen offen, denn selbst in diesen Bereichen ist so manche Mahlzeit vergiftet.

Auch hier gelten sämtliche Original-Gauntlet-Regeln.

Für Amstrad/Schneider-Benutzer: Achten Sie darauf, daß Ihre Diskette nicht schreibgeschützt ist, weil bei Tod der Spielfigur die Punktezahle eingetragen wird. Sollten Sie vergessen haben, den Schreibschutz zu entfernen, wird das Programm so lange versuchen, den Eintrag vorzunehmen, bis es irgendwann abstürzt.

Wenn Sie die Highscore-Tabelle zurücksetzen wollen, drücken Sie einfach die Taste "R", während der Computer die Tabelle anzeigt.

#### AMSTRAD/SCHNEIDER

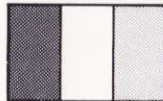
Laden Sie die Original-Gauntlet-Diskette, bis die Highscore-Tabelle erscheint. An dieser Stelle legen Sie die Erweiterungsdiskette ein, bevor Sie die Taste "A" oder den Feuerknopf betätigen.

#### COMMODORE

Laden Sie zuerst das Originalspiel. Sobald der Computer nach der Anzahl der Spieler (1 or 2 players) fragt, legen Sie Seite 1 der Erweiterungsdiskette ein.

#### ATARI

Laden Sie zuerst das Originalspiel. Sobald der Computer nach Seite 2 der Diskette (insert side 2 of disk) fragt, legen Sie die Erweiterungsdiskette ein, bevor Sie weiterspielen.



#### GAUNTLET - AU PLUS PROFOND DES DONJONS (THE DEEPER DUNGEONS)

Ces nouvelles données vont vous permettre d'accéder à des labyrinthes jusque là inconnus où vous rencontrez des hordes de monstres hostiles ainsi que d'énormes cachettes regorgeant de trésors. Mais ne perdez pas de vue votre santé et, si elle s'affaiblit de trop, mangez tout ce qui traîne autour de vous. Mais faites bien attention, car même au plus profond des donjons, certains aliments sont empoisonnés. Toutes les règles de la version originale de Gauntlet restent applicables.

Disquette Amstrad: ne protégez pas votre disquette en écriture! Lorsque votre personnage meurt, le programme essaie de mettre à jour le tableau des meilleurs scores sur la disquette. Si elle est protégée en écriture, le programme essaie quand même de sauvegarder votre score et semble se bloquer complètement. Pour remettre le tableau des meilleurs scores à l'état initial, il vous suffit d'appuyer sur la touche "R" lorsqu'il est affiché à l'écran et jusqu'à ce que tous les scores soient remplacés par "10,000" points.

#### AMSTRAD

Chargez la disquette originale de Gauntlet jusqu'à ce que le tableau des meilleurs scores, 'hi-score tables', s'affiche. A ce moment là, introduisez la disquette complémentaire avant d'appuyez sur le bouton de tir (A).

#### COMMODORE

Chargez le Gauntlet original. Quand apparaît l'indication 'Un ou deux joueurs' introduire la face 1 de la disquette d'extension.

#### ATARI

Chargez le Gauntlet original. Quand apparaît l'indication 'Introduire la face 2 de la disquette' introduire la disquette d'extension avant de continuer.



#### GAUNTLET - LABIRINTI ANCORA PIU' PROFONDI

Questa cassette ti apre le porte a nuovi labirinti sotterranei. Qui incontrerai orde di mostri poco simpatici a nascondigli di nuovi tesori. Tieni sempre d'occhio la tua salute, se diminuisce, mangia tutto il cibo che riesci a trovare. Ma stai attento perché anche qua sotto, nei labirinti più profondi, parte del cibo è stato avvelenato. Per questa parte del gioco valgono le stesse regole di GAUNTLET originale.

#### COMMODORE

Carica il Gauntlet originale. Quando appare la scritta 'One or two players' inserisci il lato uno del disco 'espansione'.

#### ATARI

Carica il Gauntlet originale. Quando appare il messaggio 'Insert side 2 of disk' prima di continuare inserisci il disco 'espansione'.