

TOOBIN

SPECTRUM, AMSTRAD, COMMODORE

EL JUEGO

TOOBIN: Un juego innovador. Unete a Biff y Jet, los reyes del neumático, mientras navegan por ríos peligrosísimos, dentro y fuera de este mundo.

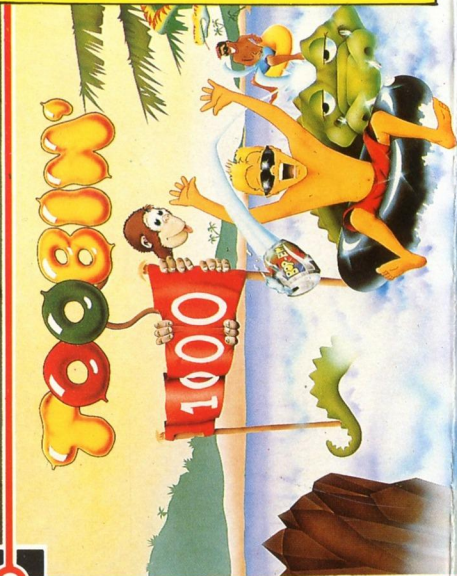
EMPEZANDO

En el juego pueden participar uno o dos jugadores. Ocupa el lugar de Biff o Jet y lánzate a la fiesta más divertida que hayas conocido. Navega con tus neumáticos a sitios que no conocen ni las agencias de viajes.

Cada río incluye paisajes nuevos, emocionantes y diferentes obstáculos que tendrás que superar. Recoge las latas que encuentres en los ríos para defenderte de los horrores que descansan en sus bancos: los pescadores de moscas, los monstruos del pantano e incluso pingüinos kamikazes. Ten cuidado con las ramas, troncos y pinchos que pueden destruir tu neumático.

Navega a través de las puertas para conseguir mega bonus, pero no choques contra los postes o perderás la mitad de tu puntuación. Si eres un buen jugador, conseguirás muchos puntos. No te quedes atrás, porque el gran cocodrilo acecha a los neumáticos lentos que van a la cola del grupo. Agárrate bien cuando te precipites por los rápidos del río.

A M S T R A D



AMSTRAD
AM 532

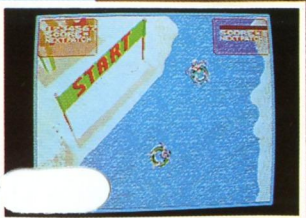
TOOBIN™

ERBE

TENGEN

ERBE

DOMARK



¡Te imaginas lo fenomenal que sería
entrar en un parque de atracciones
TOOBIN! te da esa oportunidad. Siéntate en
el bote y intenta ganar la carrera pasando
el río por la meta flotante. Luego, si aún lo
quieres, monitorea en el resto de las atracciones. ¡Genial!

ERBE

Toobin tiene muchas características especiales, como sus partidas de dos jugadores, que dan gran acción y diversión al juego. Además, los niveles superiores incluyen ríos salvajes y variados, desde el Amazonas al Marsi, pasando por el Nilo y Colorado. Completa los ríos y también tú podrás unirte a la fiesta.

CONTROLES

Controles del joystick

Izquierda: Remar a izquierda.

Derecha: Remar a derecha.

Arriba: Remar hacia delante.

Abajo: Remar hacia atrás.

Disparo: Tirar lata.

Amstrad

Jugador 1: Sigue el menú que aparece en pantalla.

Jugador 2: Sigue el menú que aparece en pantalla.

Pausa: CTRL y P.

Terminar: CTRL y Q.

Spectrum

Jugador 1: Sigue el menú que aparece en pantalla.

Jugador 2: Sigue el menú que aparece en pantalla.

Pausa: SHIFT y P.

Terminar: SHIFT y Q.

INSTRUCCIONES DE CARGA

Cassette

Spectrum: Teclea LOAD"" y pulsa ENTER. Pulsa PLAY en el cassette.

Amstrad: Pulsa CTRL y tecla pequeña ENTER. Si tienes una unidad de disco incorporada, teclea | TAPE (| se obtiene pulsando simultáneamente las teclas SHIFT y @).

Commodore 64: Pulsa las teclas SHIFT y RUN/STOP.

Disco

Spectrum +3: Selecciona la opción LOADER del menú principal.

Amstrad: Teclea | CPM (| se obtiene pulsando simultáneamente las teclas SHIFT y @).

Commodore 64: Teclea LOAD"" ,8,1

CREDITOS

Programado por Teque Software Developments Ltd.

© 1989, 1988 Tengen Inc.

TM Tengen Inc.

TM Atari Games Corporation.

Prohibida la reproducción, transmisión, alquiler o préstamo de este programa sin la autorización expresa de ERBE Software, S. A.

ERBE SOFTWARE, S. A.
Serrano, 240 - 28016 Madrid