

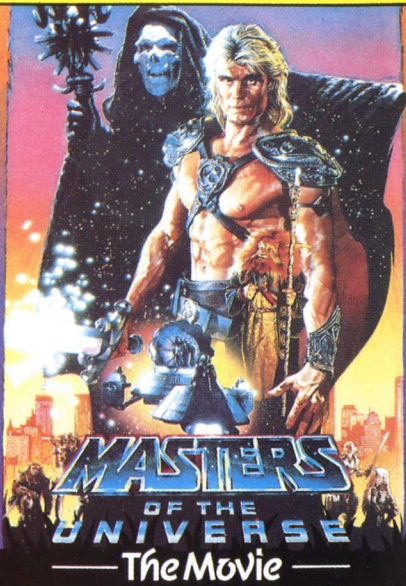
A M S T R A D

AMSTRAD

MASTERS OF THE UNIVERSE

GREY
Software

MASTERS OF THE UNIVERSE HAS COME TO LIFE.



MASTERS OF THE UNIVERSE HAS COME TO LIFE.

MASTERS DEL UNIVERSO LA PELICULA

SPECTRUM, AMSTRAD, COMMODORE, MSX, ATARI ST

CARGA

Spectrum: LOAD "" ENTER, salvo en la versión 128k, que debes usar el cargador como de costumbre.

Amstrad: CTRL + ENTER.

Commodore: SHIFT + RUN/STOP.

MSX: BLOAD"CAS:", R y pulsa ENTER.

ATARI ST: Mete el Disco 1. Enciende el ordenador y sigue las instrucciones en pantalla.

CONTROLES

Commodore: Joystick en el Portal 2.

CTRL = Música encendida/apagada.

← = Pausa.

RUN/STOP desde Pausa = Abandonar partida.

Spectrum, Amstrad, MSX: Joystick o teclado:

Z = Izquierda; X = Derecha; O = Arriba; K = Abajo; O o Espacio = Disparo; H = Pausa; Q = Abandonar; O = Comienzo partida.

Atari ST: Joystick en el Portal 1.

ESC = Abandonar.

TAB = Encender/apagar música.

SHIFT = Pausa.

EL JUEGO

MASTERS DEL UNIVERSO-LA PELICULA, te muestra el eterno conflicto entre el bien y el mal, siendo el premio la Llave Cósmica al viaje a través del tiempo, y el título MASTER DEL UNIVERSO.

HE-MAN, el hombre más poderoso del Universo, ha sido designado por el planeta ETERNIA para defender toda la Galaxia de la maldad del diabólico SKELETOR. Ayúdale.



Cayendo a través de un vértice en el tiempo, la llave ha caído en las inocentes manos de un estudiante universitario americano. No tiene ni la menor idea de lo que tiene entre manos. Cree que es un instrumento musical, pero lo que no sabe es que cada nota que toca atrae al malvado SKELETOR y su diabólico ejército de poderosos EVIL-LYN. Con la llave en su poder, ¿quién puede evitar que éstos se escapen de los pueblos de USA y vuelvan a crear el caos en Eternia?

Sólo tú puedes salvar a la Tierra de la perdición mediante la batalla de HE-MAN con SKELETOR por Eternia.

COMO JUGAR

Habiendo escapado del castillo de Greyskulle, has llegado a la América de nuestros días. Debes usar toda tu fuerza e inteligencia para descubrir las cuerdas que activan la Llave Cósmica y poder volver a tu castillo.

El objeto principal del juego es recoger 8 cuerdas. Algunas las podrás encontrar en las calles, pero otras sólo las podrás encontrar cuando hayas derrotado a las fuerzas de Skeletor. Tienes dos compañeros, Teela y Gwildor, quienes de vez en cuando te darán ayuda e información. Tus enemigos principales son Blade y Karg, contra quienes debes luchar mano a mano. Las fuerzas de Skeletor te atacarán tanto en las calles como en tu disco volante. Skeletor debe ser atacado hasta la muerte para que puedas convertirte en MASTER DEL UNIVERSO.

EN LAS CALLES: Debes luchar contra las tropas, hasta llegar a los destinos donde encontrarás las cuerdas cósmicas. El Joystick controla tu dirección. Pulsa Disparo para disparar.

EN EL DESGUACE: Aquí debes luchar contra dos de los acólitos más feroces de Skeletor, mano a mano, hasta la

muerte (de ellos, claro) para poder recibir una cuerda. Los controles del Joystick son:

Arriba = Puñetazo; Abajo = Evitar; Disparo & Derecha = Dar patada; Izquierda = Andar hacia atrás; Derecha = Andar hacia adelante.

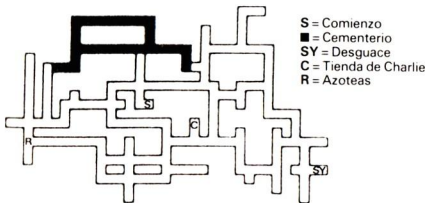
Si te acercas demasiado a tu contrincante le darás un empujón.

TIENDA DE CHARLIE: Estás en la tienda de electrónica de Charlie. Debes disparar a los hombres de Skeletor, que están protegiendo una llave. El Joystick controla el punto de mira. Pulsa Disparo para disparar a tus enemigos antes de que te disparen a ti.

BATALLA DEL DISCO: Habiendo llegado a las terrazas de las casas, encuentras un disco volante. Te subes a él y debes luchar contra el enemigo en una batalla aérea.

LA LUCHA FINAL: Habiendo aterrizado con tu disco, y habiendo recogido las ocho cuerdas, debes enfrentarte a Skeletor en la batalla final. Haciendo peligrosos equilibrios debes tirar a tu enemigo por el barranco.

HE MAN STREET MAP



© 1986 Mattel Inc.

© 1988 Gremlin Graphics.

Prohíbe la reproducción, transmisión, alquiler o préstamo de este programa sin la autorización expresa escrita de **ERBE Software, S. A.**

ERBE SOFTWARE, S. A.

Núñez Morgado, 11 - 28036 Madrid