

A M S T R A D

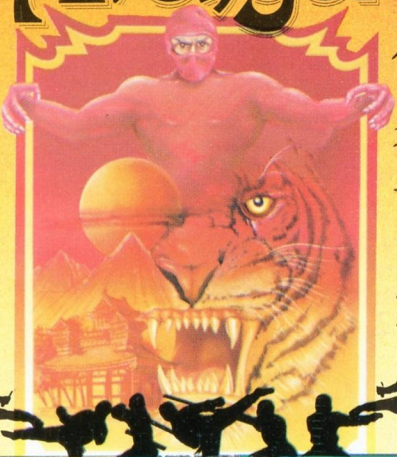


THE WAY OF THE TIGER

# Avenger

は  
在  
介  
木  
紋  
す  
々  
凡

是  
凡  
在  
五  
中  
又  
冷  
佳



ERRE  
Software

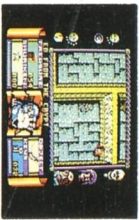
GRUPPO

AMSTRAD

# AVENGER

ERRE  
Software

Primero fue "Way of the Tiger" en donde tuviste que demostrar tus habilidades para convertirte en Ninja. Ahora, es "Avenger", en donde tendrás que demostrar que, además de fuerte, eres hábil e inteligente para conseguir vencer al Gran Guardian. Buena suerte... sólo los bravos sobrevivirán.



## CARGA

**Spectrum:** LOAD "" y ENTER.

**Amstrad:** CTRL + ENTER.

**MSX:** RUN "CAS.

## EL JUEGO

Habiendo terminado con éxito tu entrenamiento, estás ahora listo para vengar a tu padrastro y recuperar los papiros de Ketsuin que tiene el malvado Yaemon, para calmar al dios Kwon, salvándolo del infierno eterno. Tu aventura comienza al lado del castillo Quench Heart, y debes encontrar la llave para poder entrar. Una vez dentro, debes matar a los tres guardianes del castillo. Pero cuidado: debes matarlos de una manera especial y en un orden determinado.

Usa tus Shuricans con inteligencia, ya que una vez usados ya sólo tendrás tus puños para defenderte.

Al ir progresando, puedes llamar al dios Kwon para reponer tus energías; pero cuidado con su temperamento, ya que se enfada con mucha facilidad.

Para terminar el juego, debes coger los papiros y escapar del castillo.

## OBJETOS UTILES

Espada mágica, llaves, shuricans, tesoro, palanca, guante de malla, amuleto, hechizos, un contenedor, cuerda mágica.

El tesoro puede recogerse para tener más posesiones, pero no seas demasiado avaricioso.

## CONTROLES

**Q:** Arriba **O:** Izquierda

**A:** Abajo **P:** Derecha

**ESPACIADOR:** Disparo/patada/puñetazo.

1: Pausa sí/no.

2: Llamar a Kwon.

3 y 4 (juntos): Anular partida.

**Spectrum:** Compatible con joystick Kempston, Sinclair II y Tipo cursor.

**Amstrad y MSX:** Se puede jugar con los joysticks habituales.

Prohibida la reproducción, transmisión, alquiler o préstamo de este programa sin la autorización expresa escrita de **ERBE Software, S. A.**

**ERBE SOFTWARE, S. A.**

Santa Engracia, 17 - 28010 Madrid

© 1986 GREMLIN GRAPHICS.

