

Instrucciones de carga:

- Cassette: Teclea LOAD y pulsa ENTER. Cuando salga el Menú para el cassette y cuando pulses empezar por otra vez en marcha el cassette. Luego sigue las indicaciones que salen en la pantalla.
- Disco: Elige la opción de cargador y pulsa ENTER. Sigue las instrucciones que aparecen en la pantalla.

Opciones de Menú:

Para todas las versiones Kempston y compatibles.

- Teclado:

Q	Arriba
A	Abajo
O	Izq.
P	Derecha
SPC	Disparo

- La opción Sinclair funciona con las teclas: 6, 7, 8, 9, 0.

Si tienes el juego en versión Gun Stick, conecta la pistola en el Port del Joystick.

- Cursos: 5, 6, 7 8, 0.

Puntuacion:

Un hombre	100 ptas.
Un objeto.....	50 ptas.
Una flecha.....	100 ptas.

Para pasar de fase se necesitan matar 20 hombres.

Programadores:

Programado por	FERNANDO PEREZ ALONSO
Gráficos por	ALBERTO HERRAIZ DEL OLMO
Música por	JAVIER TORRES

SOOTLAND

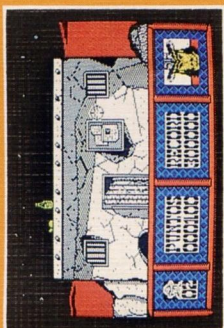
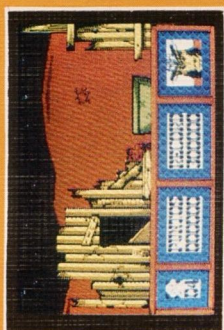


AMSTRAD

60130575

SOOTLAND

SOOTLAND



TE ENCUENTRAS EN LA TIERRA DONDE TODO
SON CENIZAS. ES LA EPOCA DEL LEJANO
OESTE. TIENES QUE SER VERDADERAMENTE
DIESTRO Y RAPIDO EN EL MANEJO DEL COLT O
NO SOBREVIVIRAS MUCHO TIEMPO FORASTERO.

**CONTIENE INSTRUCCIONES
EN EL INTERIOR**



ZAFIRO SOFTWARE DIVISION
Silva, 6 - 28013 Madrid
Tfnos. 241 94 24 - 241 96 25
Télex: 22690 ZAFIR E
Fax: 542 14 10