



AVIS DE COPYRIGHT

Ce programme est protégé par la législation britannique en matière de copyright et ne peut pas être copié pour une copie de sauvegarde, tout ou reproduit ou modifié autrement sans le consentement du détenteur du copyright.

**LE PIRATAGE
C'EST DU VOL**



COPYRIGHT-HINWEIS

Dieses Programm ist urheberrechtlich geschützt und kann nicht ohne schriftliche Genehmigung des Verlegers kopiert werden. Nachdrucke ohne die FEEDBACK-AGENTS' 1027 Marke, 1027 unter der Nummer 008-680377, sind illegal.

**RAUBKOPIEREN
IST DIEBSTAHL**



AVERTISSEMENT

C'est un crime par le fait que de vendre, louer, offrir ou exposer pour la vente ou la location, ou distribuer autrement des copies de logiciels (programmes de ce programme informatique et les personnes concernées) ou des données personnelles en violation.

Toutes informations relatives au piratage doivent être transmises à The Federation Against Software Theft, voir 0800 680377.

**LE PIRATAGE
C'EST DU VOL**



ACHTUNG!

Es handelt sich um eine urheberrechtlich geschützte Produkt und kann nicht ohne schriftliche Genehmigung des Verlegers kopiert werden. Nachdrucke ohne die FEEDBACK-AGENTS' 1027 Marke, 1027 unter der Nummer 008-680377, sind illegal.

**RAUBKOPIEREN
IST DIEBSTAHL**



COPYRIGHT NOTICE

This program is protected under UK copyright law and may not be copied, backed up, used or reproduced or otherwise modified without the consent of the copyright owner.

Any information of piracy should be passed to The Federation Against Software Theft, 0800 680377.



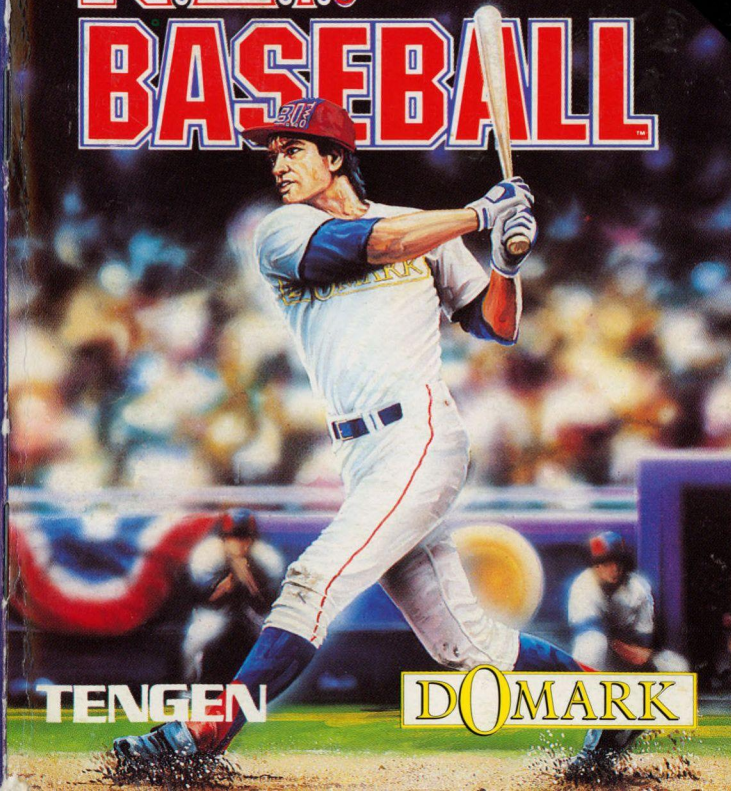
WARNING

It is a criminal offence to sell, hire, offer or expose for sale, or hire or otherwise distribute infringing (illegal) copies of this computer program and persons found doing so will be prosecuted.

Any information of piracy should be passed to The Federation Against Software Theft, 0800 680377.

RBI TWO BASEBALL

ENGLISH/
ITALIANO



TENGEN

DOMARK

★ BASEBALL FACTS:

Baseball takes place on a field consisting of two parts - the **Infield** (the **Diamond**) and the **Outfield**. It may look like rounders, but it sure as hell ain't! Pitchers can throw balls at speeds of up to 100mph!, although with over 162 games per season they need constant resting and rotation as starters.

Most of the action takes place in the infield diamond. The bases which are located on the points of the aforementioned diamond are 90 feet apart and are known as **Home, First, Second** and **Third Base**. When batting, your objective is to move along each of the bases until you get home - Ok maybe it is a bit like rounders! If you have time you can complete the circuit in one, scoring one run, although usually you advance one or two bases at a time. The best hit is one that sends the ball straight over the wall and into the crowd - a **Home Run**, whereby every base that is loaded (has a runner on it) automatically gets home, so if first and third are loaded and the batter hits a home run, they all walk around to **Home** scoring 3 runs! (ie first, third and of course the batter).

A ball is called a **Foul** when it is hit behind the foul lines which run from home through third to the perimeter and from home through first to the perimeter.

All this presumes that you manage to hit a ball, which of course is tricky - at least at first. So what happens then? Well if you miss it and the ball has travelled over the plate, then it's called a **Strike**! Confused? - you will be.

★ BASEBALL SCENARIOS:

Lets take a short walk through a series of pitches to see if we can clear things up :

1. The **Pitcher** (the guy who throws the ball) steps up to the **Mound** (the lump of earth in the centre of the diamond), he winds up, spins and the ball comes flying out at about 90mph straight at the **Batter** just 20 yards away aiming for the **Strike Zone** (imagine a box beginning at the batter's knees and ending at the top of his chest, located over the plate), the batter swings and misses - its a **strike**!

2. The pitcher gets ready again, he pitches, but now he's a bit over-confident after getting a strike, so the ball misses the strike zone, and the batter doesn't swing (if he did swing but didn't connect with the ball, it would be a strike anyway) the umpire waves his hands - its a **Ball**!

3. The pitcher is really annoyed now, and lets fly a fastball, straight and true at the plate, the batter swings, connects and the ball flies across the ground, past the short stop coming to rest beyond the **Left Field** fielder at the perimeter. The batter drops the bat and runs like hell for first base. He makes it in on a slide just before the **First Baseman** catches the ball - **Safe**!

4. The pitcher gets a signal from his **Catcher** and throws a neat **Curveball**. The batter swings and connects, but it's up in the air - a **Fly Ball**. The ball is caught at centre field - the batter is out, but the runner at first has already started running for second base. Now he has to **Tag Base** (run back to the base he came from), before he can run on. He turns, runs back and makes it!

5. The third batter steps up, the pitcher gets ready, winds up, but the runner on second has already edged off his base and starts running. The ball goes wide, the batter lets it go and before the catcher can get to it, the runner makes third base - its a **Steal**!

So there are three ways in which the fielding side can put out a batter or a runner :

(i) By causing the batter to fail to hit the ball with three strikes (the catcher must catch these balls).

(ii) By catching the ball hit by the batter before it bounces.

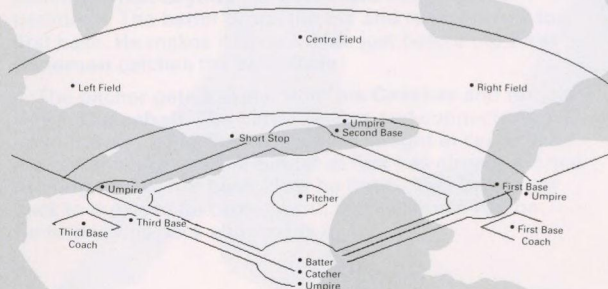
(iii) By a fielder touching a runner with the ball before he gets to a base.

Any three of these put out the batting side.

★ SOME OUTSTANDING FACTS:

- The fastest pitch ever thrown was by Nolan Ryan - 108 mph! in 1974.
- Over 100,000 balls are used by both major leagues during a season at a cost of \$3 each.
- Britain won the world amateur championships in 1938!
- The first professional baseball team was Cincinnati Red Stockings in 1869 .
- Ronald Reagan was a baseball announcer in Chicago before the Second World War!
- The record number of home runs in a season is held by Babe Ruth, who scored 60 in 1927.
- Baseball is *probably* based on rounders!

★ THE BASEBALL FIELD



★ INTRODUCTION

RBI Baseball simulates real baseball. Most of the rules and strategies of the real game apply - You must pitch, bat, run and substitute players well to achieve success.

Each player in the game has his own strengths and weaknesses based on real life statistics. For batters, the stats include his position, hitting ability, power, running speed and stamina. All players in **RBI** were developed from 1989 statistics of the actual pros - A player who stole a lot of bases and achieved a high batting average in real life will have a high speed in the game. Similarly a player with numerous home runs in real life will have a good power rating in the game. You will learn through experience how best to manage your favourite teams and players.

Note: Due to the execution speed of the 8 bit computers a simplified simulation of the players' actual stats is used.

★ HOW TO START PLAY

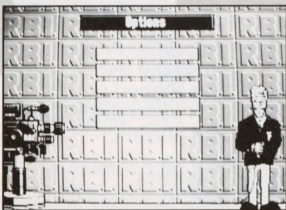
Press BUTTON #1:

1P: Play against the computer.

2P: Competitive play.

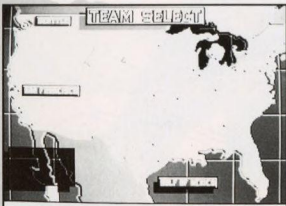
Watch: Computer vs. Computer (Demo Mode).

Options: To select options.



Team Selection:

Move the cursor to select the team from the conference of your choice. When playing the computer, it will select its team automatically.



Starting Pitcher Selection:

You may use up to 5 pitchers per game - 1 starter and 4 relievers or 2 starters: Move the cursor to the player that you wish to remove from the line up. His name appears at the top of the screen, below the word 'Replace'. Now move the cursor to the player you wish to insert from the bench. His name appears to the right of the person he is replacing. Press BUTTON #1 to substitute, and BUTTON #2 not to substitute.

Starting Line-Up Selection:

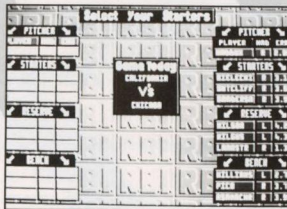
Move the cursor with the Joystick/Keyboard.

Press BUTTON #1 to change players.

Press BUTTON #2 to accept current lineup.

TIME OUT OPTIONS

Move cursor using Joystick/Keyboard.

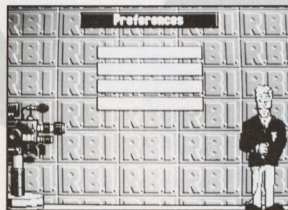


Instant Replay: See instant replay of the last play. Some plays cannot be viewed by instant replay.

Play Ball: Press BUTTON #1 to return to play.

Substitutions: Change Batter/Base Runner or Pitcher.

Scoreboard: Press BUTTON #1 to see the scoreboard.



OFFENSE CONTROLS

At Bat:

Move the batter's position in the batter's box using the Joystick/Keyboard.



Button #1: Batter swings bat. Press and hold for a complete swing. To bunt, press and release quickly.

Base Running:

Use Joystick/Keyboard:

Up: Runner advances from / returns to second base.

Down: Runner advances to home plate.

Left: Runner advances from / returns to third base.

Right: Runner returns to first base.

Button #1: Using Joystick/Keyboard select base runner, and press Button #1 to make base runner advance to the next base. Once the base runner is between bases you can make him return by selecting the base he came from with the Joystick/Keyboard and pressing Button #1.

Note: Base runners run as soon as the ball is hit. When a fly ball is hit, it is up to the player to make all of the base runners go back to avoid a double or triple play (that is when two or three players on the batting side are put out in the same play.) After tagging up, you may advance to the next base.

DEFENSE CONTROLS

Pitching:

Use Joystick/Keyboard:

Up: Slowball.

Down: Fastball.

Left: Curveball Left.

Right: Curveball Right.

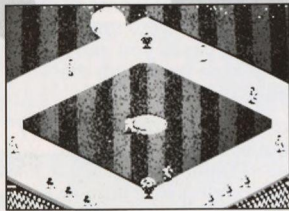
No Direction: Normal speed pitch.

Note: The pitcher can move from side to side on the mound before the pitch is thrown.

Button #1: Pitches the ball.
Press and hold Button #1, then using the Joystick/Keyboard, press Up, Down, Left or Right to select pitch type. Release Button #1 to throw the pitch.

Button #2 : Pick off base runner.
Use this to catch a runner attempting to edge off the base. You can choose which base the pitcher throws to by using the Joystick/Keyboard and pressing Button #2.

Fielding:



Use the Joystick/Keyboard

Up: Move fielder up / Select second base.
Down: Move fielder down / Select home plate.
Left: Move fielder left / Select third base.
Right: Move fielder right / Select first base.

After the ball is hit, you may run, dive and jump for the ball. Press Button #1 when the ball is near to you and you will jump or dive depending on whether the ball is in the air or on the ground. Press left or right to control the direction of the dive.

Button #1: Press the button to throw the ball. The ball will be thrown to the base you select with the Joystick/Keyboard. If no base is selected the ball will be thrown to the pitcher on the mound.

Errors :

Occasionally a fielder will 'bobble' the ball, or make a poor throw. Avoid throwing the ball to a base when a fielder has left the position.

DEMO MODE

In demo mode the computer plays itself, which can be useful for learning techniques etc.

SERIES PLAY

In two player mode you play a seven game series. In one player mode, you can play a seven game series by choosing one team from the National League and one from the American League or you can play all the teams in the league by choosing two teams from the same league.

★ HINTS AND TIPS

Pitching:

Remember that starting pitchers have more stamina than the relievers. Always be aware of your pitcher's ability because he gets tired. Keep an eye on the MPH and how much you can move the pitcher sideways. The fastball and the sinkerball will use more stamina than normal pitches. When pitching to the computer, especially when a power batter is batting, try not to throw it over the middle of the plate. Using the sinkerball when you have two strikes on the hitter is often a good tactic.

Fielding:

You should begin to move your fielders as soon as the ball is hit. Get familiar with the starting points of all your fielders so you can react quickly instead of waiting until you see the fielders. When a ball is hit high (a 'pop fly'), you need to predict where the ball is going to land and move the closest player to that destination. Adjustments should be made based on the shadow of the ball and the tone that indicates the height of the ball.

When throwing back to the bases, it's generally good to try to pick off the runner closest to home base, not the batter running for first, unless you have two outs already - in that case get out whoever is furthest from a base, as any home runs made on that play won't score if you get the third out and end the innings.

Batting:

Do not stand still in the batter's box. Deceive the pitcher as to where you will be when the ball is thrown.

Learn to 'steal' bases - get your runners going once the ball has been pitched. Be careful not to get picked off though by running too early.

Remember a caught ball means every runner has to tag base before running on.

A tactic often used is the "bunt". When the batter just lets the ball hit his bat without trying to wack it as far as possible, then this is a "bunt".

General:

If you replace a fielder with a player that is not from the same position, there will be more chance of errors.

In two player mode, never talk to your opponent about the last pitch. If he knows what you think about it, that may help him on the next pitch.

When you throw the ball, choose the desired direction with the Joystick/Keyboard, then press BUTTON #1. Don't select a direction, let go and then press BUTTON #1. You must hold the Joystick/Keyboard in that direction until after the button is pressed.

★ CONTROLS

IBM Default Controls:

Player #1

F1 = Time Out

F3 = Go to Options

Left = Left Arrow

Right = Right Arrow

Up = Up Arrow

Down = Down Arrow

Button #1 = Enter

Button #2 = Backspace

C64:

Player #1

Run/Stop Key = Time Out

C = Key = Bunt

Joystick Port #2

Button #1 = Fire Button

Button #2 = Left Shift

ST/Amiga

Player #1

F1 = Time Out

F3 = Go to Options

Joystick Port #2

Button #1 = Fire Button

Button #2 = Left Shift

Player #2

F2 = Time Out

F4 = Goto Options

Left = A

Right = D

Up = W

Down = X

Button #1 = S

Button #2 = Space Bar

Player #2

Run/Stop Key = Time Out

C = Key = Bunt

Joystick Port #1

Button #1 = Fire Button

Button #2 = Right Shift

Player #2

F2 = Time Out

F4 = Go to Options

Joystick Port #1

Button #1 = Fire Button

Button #2 = Right Shift

★ RBI SPECTRUM/ AMSTRAD VERSION

LOADING:

Spectrum

Disk : Insert disk, press ENTER on boot menu.

Cassette : Type LOAD "" and press ENTER.

Amstrad

Disk : Insert disk, type RUN "DISC" and press ENTER.

Cassette : Hold down CONTROL key and press ENTER.
(If you have a disk drive attached type ITAPE first).

CONTROLS:

Follow on screen instructions for keyboard or use Joystick.

TEAM SELECTION:

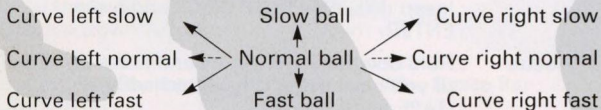
Select ONE or TWO player version, then select teams from American or National League. Players must then pick the starter for pitching and the batting order.

BATTERS SCREEN:

Pitching

Press FIRE to pitch, LEFT & RIGHT move the pitcher left and right.

After you have pressed FIRE, the pitcher takes a few moments to "wind-up" before he throws. During the wind-up, move the Joystick/Keyboard to select the type of throw you want.



If you want to substitute a pitcher press "CAPS SHIFT C" and follow prompts (F0 on the Amstrad).

If you want to pause the game press "CAPS SHIFT P", any other key unpauses (F1 on the Amstrad).

If you want to quit the game press "CAPS SHIFT Q" (F2 on the Amstrad).

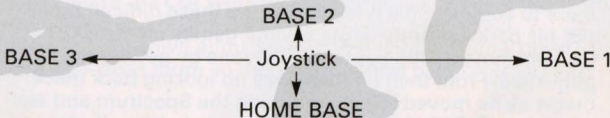
Batting

LEFT, RIGHT UP & DOWN move the batter. The lower you stand when you hit the ball the greater your swing, but also the chance of missing is higher.

PITCH SCREEN:

If you are fielding, watch the fielder scanner (bottom left of screen) to see your closest fielder to the ball. LEFT, RIGHT, UP & DOWN move all your fielders until you catch or pick up the ball.

Press FIRE to throw it, quickly followed by a Joystick/Keyboard direction to indicate the base you wish to throw it to.



Runners

If you have just batted, then any runners you have will run automatically onto the next base. However, they will stop if the ball is too close for them to run safely.

If you want them to run on anyway, press FIRE and then LEFT, RIGHT or UP for any base you wish a runner to carry on running from.

★ THE TEAM :

RBI was originally written by Tengen on the PC and C64 and converted to the Spectrum, Amstrad, ST and Amiga by the Kremlin.

Andy Taylor: Born on the 23rd of February 1968 to astonished parents in Preston, Lancs. His parents moved to Evesham where Andy caught up with them and stayed there to complete his A levels. During these difficult times (for his parents) Andy wrote several games on the ZX81 (as punishment) and suprised everyone by getting them published. From then on there was no looking back (neck brace) as he moved to programming the Spectrum and later the Amstrad CPC. Andy's hits include his brother, Judge Dredd, Technocano and St Dragon. He's now working hard on Super Space Invaders for the Sega Master System, which he's finding rather difficult as the Sega hasn't got a keyboard!

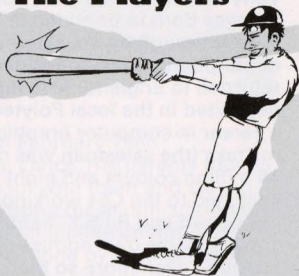
Paul Margrave: Was born in Nottingham in 1965 but not in a coalmine a fact which he now truly regrets. Originally he intended to study advanced flat cap folding, but was persuaded to study something with a longer name - an HND in Electrical and Electronic Engineering at Trent Poly was just the thing. After graduation Paul realised the earning potential of computer games when C&VG published a listing of his for the Atari and paid a whole £10. He jumped on his custom turbo charged C5 and motored down the M1 to London to work on titles such as Bobsleigh (C64), F16 Combat Pilot (ST, PC), Licence to Kill, Cyberball and The Spy Who Loved Me. Paul's hobbies include Guinness and women in leather underwear.

Tony West: One of twins, Tony often tries to hide his origins but was born in Baghdad in 1967 to Mr & Mrs S. Hussein-West although he usually drops the first half. After deportation due to an incident with a camel, the family returned to England. Arriving in Plymouth, the boys were deposited in the local Polytechnic. He soon left to pursue a career in computer graphics on the VIC-20. Realising his mistake (the salesman was most definite that the VIC had 16 million colours and eight megs of ram - all for £199), he switched to the C64 working on titles as varied as Shao-Lin's Road and R.I.S.K. before teaming up with Paul. Tony is by his own admission almost unbelievably good looking - even more so than his identical twin brother.

★ RBI BASEBALL: The Players

The Batter

The batter takes his turn at bat when he steps up to the batter's box behind the plate. He receives the ball thrown at him by the Pitcher. The batters take their turn to bat in the order assigned by the Team Manager.



The Pitcher

The Pitcher is the defensive player who throws the ball at the Batter. He must at all times keep one foot on the Pitchers Plate which is a piece of whitened rubber 24" long by 6" wide, when delivering a pitch to the batter. Pitchers can throw at speeds of up to 100mph! but soon tire and have to be replaced.



The Outfielder

This is your last line of defense on a long hit, often a high jumping outfielder saves the day by stopping the ball going out of the field thereby preventing a Home Run.



The Catcher

This guy does more than just catch balls which pass the batter, he leads the fielding team and advises the pitcher which pitch to throw from his position behind the plate. Catchers are relied on for their encyclopedic knowledge of the opposition's previous form.



The Baseman

Most of the exciting action in baseball takes place around the bases as the baseman attempts to catch the ball, usually just as the runner comes sliding, jumping or diving in. In addition the baseman has to be an excellent tactician often throwing on the ball to the next base a runner is making for.



The Umpire

There are usually four umpires in baseball, one for each base. Sometimes an additional two are provided to watch the foul lines. Umpires will allow some dissent, but the fastest way to an early shower is to over argue a close play.



★ OFFICIAL PLAYER ROSTERS

(BA) BALTIMORE

BATTERS		PLAYER ABBR	HAND	AVG	HR	SPD	POS	FULL NAME
BATTERS	PLAYER ABBR	Bradley	R	278	11	13	0	Bradley
		Moreland	R	277	6	6	0	Moreland
		C Ripken	R	257	21	5	1	C Ripken
		Tettleton	S	258	26	6	1	Tettleton
		Orsulik	L	285	7	7	0	Orsulik
		Milligan	R	268	12	8	0	Milligan
		Deveaux	R	266	8	12	0	Deveaux
		Worthington	R	247	15	5	1	Worthington
		Sheets	L	243	7	5	1	Sheets
		Finley	R	249	2	13	0	Finley
		McVey	R	241	1	6	0	McVey
		B Ripken	R	239	2	5	0	B Ripken
		Traber	L	209	4	6	1	Traber
		Anderson	L	207	4	11	0	Anderson

PITCHERS

PLAYER ABBR	HAND	ERA	FULL NAME
Ballard	L	3.43	Ballard
Blalock	R	3.74	Blalock
McKinn	R	5.69	Schmidt
Harnisch	R	4.62	Harnisch
Olson	R	1.69	Olson
Williams	R	2.93	Williams
Holton	R	4.02	Holton
Bautista	R	5.31	Bautista
Hickey	R	2.92	Hickey
Thurmond	L	3.90	Thurmond

(CA) CALIFORNIA

BATTERS		PLAYER ABBR	HAND	AVG	HR	SPD	POS	FULL NAME
BATTERS	PLAYER ABBR	Washington	L	273	13	9	0	Washington
		White	S	245	12	17	0	White
		Joyner	L	262	16	6	0	Joyner
		Davis	S	271	22	6	0	Davis
		Ray	S	289	5	7	1	Ray
		Parrish	R	238	17	5	0	Parrish
		Schofield	R	228	4	8	1	Schofield
		Howell	L	228	20	6	1	Howell
		Downing	R	283	14	5	0	Downing
		Armas	R	257	11	5	0	Armas
		Anderson	R	229	0	6	1	Anderson
		Hoffman	R	212	1	6	1	Hoffman
		Bichette	R	210	3	6	0	Bichette
		Schroeder	R	203	6	5	0	Schroeder

PITCHERS

PLAYER ABBR	HAND	ERA	FULL NAME
Bylyen	R	2.73	Bylyen
Finley	L	2.57	Finley
McCaskill	R	2.93	McCaskill
Witt	R	4.54	Witt
Abbott	R	3.92	Abbott
McClure	L	1.55	McClure
Minton	RS	2.20	Minton
Fraser	R	3.24	Fraser
Harvey	R	3.44	Harvey
Petty	R	5.47	Petty

★ OFFICIAL PLAYER ROSTERS

(CH) CHICAGO (NATIONAL)

BATTERS		PLAYER ABBR	HAND	AVG	HR	SPD	POS	FULL NAME
BATTERS	PLAYER ABBR	Walton	R	293	5	12	0	Walton
		Grace	L	314	13	9	1	Grace
		Dawson	R	252	21	7	0	Dawson
		Sandberg	R	290	30	10	1	Sandberg
		D Smith	L	324	9	8	0	D Smith
		Dunston	R	278	9	11	1	Dunston
		Salazar	R	282	9	5	1	Salazar
		Berthel	S	257	5	4	0	Berthel
		Ramos	R	283	12	6	0	Ramos
		McClendon	R	286	12	8	0	McClendon
		Webster	S	257	3	10	1	Webster
		Wilkinson	S	244	1	7	1	Wilkinson
		Wynne	L	243	7	7	0	Wynne
		Law	R	235	7	6	1	Law

PITCHERS

PLAYER ABBR	HAND	ERA	FULL NAME
Maddux	R	2.95	Maddux
Bielecki	R	3.14	Bielecki
Sutcliffe	R	3.66	Sutcliffe
Sandersen	R	3.94	Sandersen
Wilson	L	4.20	Wilson
Klipus	L	4.39	Klipus
Lancaster	R	1.36	Lancaster
Williams	L	2.76	Williams
Pico	L	3.77	Pico
Assenmacher	R	3.99	Assenmacher

(AT) ATLANTA

BATTERS		PLAYER ABBR	HAND	AVG	HR	SPD	POS	FULL NAME
BATTERS	PLAYER ABBR	McDowell	L	304	7	10	0	McDowell
		Treadway	R	277	8	6	1	Treadway
		Murphy	R	228	20	6	0	Murphy
		L Smith	R	315	21	12	0	L Smith
		Thomas	R	213	13	6	1	Thomas
		Blaiser	R	270	12	6	1	Blaiser
		Perry	L	252	4	9	1	Perry
		Davis	R	169	4	4	0	Davis
		Bertra	R	265	2	5	0	Bertra
		James	L	259	1	5	0	James
		Griggs	L	243	6	6	0	Griggs
		Eavis	R	207	11	5	1	Eavis
		Russell	R	182	2	5	0	Russell
		Gant	R	177	9	8	1	Gant

PITCHERS

PLAYER ABBR	HAND	ERA	FULL NAME
Gavine	L	3.68	Gavine
Smoltz	R	2.94	Smoltz
Lilquist	R	3.97	Lilquist
P Smith	R	4.75	P Smith
Eichhorn	R	4.35	Eichhorn
Clary	R	3.15	Clary
Boever	R	3.94	Boever
Alvarez	R	2.66	Alvarez
Sanlton	R	1.50	Sanlton
Acker	R	2.67	Acker

★ OFFICIAL PLAYER ROSTERS

(BO) BOSTON

BATTERS		HAND	AVG	HR	SPD	POS	FULL NAME
PLAYERS	R	303	12	12	0		Burks
Bugs	L	330	3	6	1		Boggs
Evans	R	285	20	6	0		Evans
Essky	R	277	30	5	1		Essky
Greenwell	L	308	14	9	0		Greenwell
Read	R	288	3	6	1		Read
Hesp	R	300	5	5	1		Hesp
Cerone	R	243	4	4	0		Cerone
Romine	R	274	1	5	0		Romine
Rivera	R	257	5	6	1		Rivera
Barrett	R	256	1	6	1		Barrett
Rice	R	234	3	6	0		Rice
Kutcher	R	225	2	6	0		Kutcher
Gedman	L	212	4	6	0		Gedman
PITCHERS		HAND	AVG	HR	SPD	POS	FULL NAME
PLAYERS	R	313	12	12	0		Clemens
Clemens	R	400	3	6	1		Bodtke
Bodtke	R	399	3	6	1		Dorson
Dorson	R	495	3	6	1		Smith
Smith	R	357	3	6	1		Stanley
Stanley	R	488	3	6	1		Lamp
Lamp	R	232	3	6	1		Murphy
Murphy	L	274	3	6	1		Murphy
Harris	R	257	3	6	1		Harris
Price	R	435	3	6	1		Price

(CH) CHICAGO (AMERICAN)

BATTERS							
PLAYER	ABBR	HAND	AVG	HR	SPD	POS	FULL NAME
Guillen	L	253	1	14	I		Guillen
Martinez	R	300	5	6	I		Martinez
Fisk	R	293	13	5	C		Fisk
Cedeno	R	293	14	7	O		Cedeno
Johnson	L	300	0	10	O		Johnson
Gallagher	R	266	1	6	O		Gallagher
Lyons	L	264	2	8	I		Lyons
Fletcher	R	253	1	6	I		Fletcher
Williams	R	274	3	6	I		Williams
Knowlce	R	264	3	5	C		Karlowice
Sosa	R	257	4	7	O		Sosa
Boston	L	252	5	7	O		Boston
Pasqua	L	248	11	6	O		Pasqua
Walker	L	210	5	5	I		Walker

PITCHERS				
PLAYER	ABBR	HAND	ERA	FULL NAME
Perez	R	5.01	Perez	
King	R	3.39	King	
Hubbard	L	3.21	Hubbard	
Dobson	R	4.46	Dobson	
Patterson	R	4.52	Patterson	
Hilligas	R	4.74	Hilligas	
Long	R	3.92	Long	
Pall	R	3.31	Pall	
Thigpen	R	3.76	Thigpen	
Rosenthal	R	4.94	Rosenthal	

★ OFFICIAL PLAYER ROSTERS

(MT) MONTREAL

BATTERS								
	PLAYER ABBR.	HAND	AVG.	HR.	SPD.	POS.	FULL NAME	
	Raynes	R	.286	9	16	0	Raynes	
	Wallach	R	.277	13	6	0	Wallach	
	Brooks	R	.268	14	7	0	Brooks	
	Galarraga	R	.257	23	9	1	Galarraga	
	D. Martinez	L	.274	3	12	0	De Martinez	
	Sirovica	L	.250	5	5	C	Sirovica	
	Owen	S	.233	6	6	1	Owen	
	Foley	L	.229	7	5	1	Foley	
	W. Johnson	S	.272	2	6	1	W. Johnson	
	Garcia	R	.271	3	6	1	Garcia	
	Hudler	R	.245	6	12	1	Hudler	
	Fligrid	R	.238	7	6	C	Fligrid	
	Altrete	L	.221	1	5	0	Altrete	
	Nixon	S	.217	0	16	0	Nixon	
PITCHERS								
	PLAYER ABBR.	HAND	ERA	FULL NAME				
	De Martinez	R	3.18	De Martinez				
	B Smith	R	2.84	B. Smith				
	Gross	R	4.38	Gross				
	Perz	R	3.31	Perz				
	Langston	R	2.18	Langston				
	Burke	R	2.55	Burke				
	Hesketh	L	5.77	Hesketh				
	Frey	R	5.48	Frey				
	McGarigan	R	4.68	McGarigan				
	Z Smith	R	3.49	Z. Smith				

(CI) CINNINATI

BATTERS									
PLAYER	ABBR.	HAND	AVG	HR	SPD	POS	FULL NAME		
Larkin	R	342	4	9	I	Larkin			
O'Neill	L	276	15	12	O	O'Neill			
Benzinger	S	245	17	6	I	Benzinger			
Davis	R	281	34	12	O	Davis			
Roomes	R	263	7	9	O	Roomes			
Griffey	R	263	8	6	C	Griffey			
Sabo	R	260	6	9	I	Sabo			
Oester	S	246	1	4	I	Oester			
Winningham	L	251	3	9	I	Winningham			
Duncan	S	248	3	8	I	Duncan			
Quinones	S	244	12	5	O	Quinones			
Collins	S	236	0	7	O	Collins			
Reed	L	223	3	5	C	Reed			
Yungblood	R	212	3	6	O	Yungblood			
PITCHERS									
PLAYER	ABBR.	HAND	ERA	FULL NAME					
Browning	L	330	Browning						
Manier	R	363	Manier						
Leary	R	352	Leary						
Rijo	R	284	Rijo						
Dibble	R	209	Dibble						
Charlton	L	293	Charlton						
Jackson	L	560	Jackson						
Franco	L	312	Franco						
Sauder	R	449	Sauder						
Brittses	R	375	Brittses						

★ OFFICIAL PLAYER ROSTERS

(CL) CLEVELAND

BATTERS

PLAYER ABBR.	HAND	AVG	HR	SPD	POS	FULL NAME
Browne	S	259	5	9	I	Browne
Jacoby	R	272	13	6	I	Jacoby
Snyder	R	215	18	7	O	Snyder
Carter	R	243	35	9	O	Carter
O'Brien	L	259	12	6	I	O'Brien
Fermin	R	238	0	6	I	Fermin
Clark	L	237	8	5	O	Clark
Allanson	R	232	3	6	C	Allanson
James	R	306	4	6	O	James
Kommink	R	237	8	10	O	Kommink
Skinner	R	230	1	5	C	Skinner
Belle	R	225	7	6	I	Belle
McDowell	L	222	3	11	O	McDowell
Aguiayo	R	175	1	5	I	Aguiayo

PITCHERS

PLAYER ABBR.	HAND	ERA	FULL NAME
Swindell	L	3.37	Swindell
Candidotti	R	3.10	Candidotti
Black	L	3.36	Black
Farrell	R	3.63	Farrell
D Jones	R	2.34	D Jones
Yett	R	5.00	Yett
Bailes	R	4.28	Bailes
Orosco	LS	2.08	Orosco
Olin	R	3.75	Olin
Alterton	R	4.15	Alterton

(KC) KANSAS CITY

BATTERS

PLAYER ABBR.	HAND	AVG	HR	SPD	POS	FULL NAME
Eisenreich	L	253	9	13	O	Eisenreich
Brett	L	282	12	9	I	Brett
Taraball	R	268	18	6	O	Taraball
Jackson	R	256	32	13	O	Jackson
Stowell	S	261	7	8	I	Stowell
Seitzer	R	281	4	10	I	Seitzer
Boone	R	274	1	6	C	Boone
White	R	256	2	6	I	White
Tatler	R	259	2	6	O	Tatler
Wilson	S	253	3	12	O	Wilson
Wellman	R	230	2	6	I	Wellman
MacLarin	R	223	2	5	C	MacLarin
Buckner	L	216	1	6	I	Buckner
Thurman	R	195	0	14	O	Thurman

PITCHERS

PLAYER ABBR.	HAND	ERA	FULL NAME
Satrnagn	R	2.16	Satrnagn
Gubica	R	3.04	Gubica
Aquino	R	3.50	Aquino
Lebrandt	L	5.14	Lebrandt
Gordon	R	3.64	Gordon
Montgomery	R	1.37	Montgomery
Leach	R	4.15	Leach
Crawford	R	2.83	Crawford
Luckien	R	3.42	Luckien
Farr	R	4.12	Farr

★ OFFICIAL PLAYER ROSTERS

(NY) NEW YORK (NATIONAL)

BATTERS

PLAYER ABBR.	HAND	AVG	HR	SPD	POS	FULL NAME
McReynolds	R	272	22	10	O	McReynolds
Jeffries	S	258	12	12	I	Jeffries
Shutkry	L	225	23	9	O	Shutkry
Joninson	S	287	36	5	I	Joninson
Samuel	L	235	11	16	O	Samuel
Magadan	L	286	4	5	I	Magadan
Lyons	R	247	3	4	C	Lyons
Eisler	R	231	10	6	I	Eisler
Carreon	R	308	6	6	O	Carreon
Sasser	L	291	1	5	C	Sasser
Teuliel	R	256	2	5	I	Teuliel
Herandtz	L	233	4	4	I	K Hernandez
Miller	R	231	1	7	I	Miller
Wilson	S	205	3	7	O	Wilson

PITCHERS

PLAYER ABBR.	HAND	ERA	FULL NAME
Fernandez	L	2.83	Fernandez
Cone	R	3.52	Cone
Darling	L	3.52	Darling
Ojeda	L	3.47	Ojeda
Gooden	R	2.89	Gooden
Myers	L	2.35	Myers
Aguilera	R	2.34	Aguilera
Musselman	R	3.08	Musselman
Innis	R	3.18	Innis
Aase	R	3.94	Aase

(HO) HOUSTON

BATTERS

PLAYER ABBR.	HAND	AVG	HR	SPD	POS	FULL NAME
Puhl	L	271	0	8	O	Puhl
Biggio	R	257	13	13	C	Biggio
Wilson	R	266	11	5	O	Wilson
Davis	R	269	34	6	I	Davis
Caminili	S	255	10	6	I	Caminili
Ramirez	S	246	6	5	I	Ramirez
Young	S	233	0	15	O	Young
Doran	S	219	8	12	O	Doran
Bass	S	300	5	9	O	Bass
Trevino	S	290	2	5	O	Trevino
Spillman	R	278	0	6	O	Spillman
Yelding	R	223	0	10	I	Yelding
Reynolds	L	201	2	6	I	Reynolds
Gross	R	200	0	5	C	Gross

PITCHERS

PLAYER ABBR.	HAND	ERA	FULL NAME
Scott	R	3.10	Scott
DeShaves	L	2.91	DeShaves
Portugal	R	2.75	Portugal
Clancy	R	5.08	Clancy
Darwin	R	2.36	Darwin
Anderson	R	1.54	Anderson
Aposio	L	2.93	Aposio
Schatzeder	R	4.45	Schatzeder
Smith	R	2.64	Smith
Forsch	R	5.32	Forsch

★ OFFICIAL PLAYER ROSTERS

(DT) DETROIT

BATTERS						BATTERS						
PLAYER ABBR.	HAND	AVG	HR	SPD	POS	PLAYER ABBR.	HAND	AVG	HR	SPD	POS	FULL NAME
Pettis	S	257	1	16	0	Gladden	R	295	8	13	0	Gladden
Bergman	L	268	7	5	1	Puckett	R	339	9	9	0	Puckett
Heath	R	263	10	7	C	Gaetti	R	251	19	8	1	Gaetti
Whitaker	L	251	28	7	1	Hrbek	L	272	25	6	1	Hrbek
Ward	R	253	9	6	0	Harper	R	325	8	5	C	Harper
Tannell	R	243	5	9	1	Gagne	R	272	9	9	1	Gagne
Jones	R	259	3	6	1	Larkin	S	267	6	7	1	Larkin
Lynn	L	241	11	5	0	Bush	S	263	14	7	0	Bush
Nelson	R	237	7	6	0	Baker	S	295	0	6	1	Baker
Nokes	L	250	9	4	C	Newman	S	253	0	9	1	Newman
Schu	R	214	7	5	1	Moses	S	281	1	9	0	Moses
Strange	R	210	4	7	0	Castillo	R	257	8	6	0	Castillo
K Williams	R	205	6	9	0	Backman	S	231	1	5	1	Backman
Brunley	S	198	1	9	1	Laudner	R	222	6	6	C	Laudner

28.

PITCHERS

PLAYER ABBR.	HAND	ERA	FULL NAME
Tanana	L	3.58	Tanana
Morris	R	4.86	Morris
Alexander	R	4.44	Alexander
Robinson	R	4.73	Robinson
Henneman	R	3.70	Henneman
Gibson	L	4.64	Gibson
Williams	RS	3.64	F Williams
Nunez	R	4.17	Nunez
Hernandez	L	5.74	Hernandez
Havens	R	5.00	Havens

PITCHERS

PLAYER ABBR.	HAND	ERA	FULL NAME
Anderson	L	3.80	Anderson
Smith	R	3.92	Smith
Viola	L	3.79	Viola
Aguilera	R	3.21	Aguilera
Berenguer	R	3.48	Berenguer
Reardon	R	4.07	Reardon
Rawley	L	5.21	Rawley
Dyer	R	4.82	Dyer
Wayne	L	3.30	Wayne
Gonzalez	R	4.66	Gonzalez

★ OFFICIAL PLAYER ROSTERS

(PH) PHILADELPHIA

BATTERS						BATTERS						(LA) LOS ANGELES					
PLAYER ABBR.	HAND	AVG	HR	SPD	POS	FULL NAME	PLAYER ABBR.	HAND	AVG	HR	SPD	POS	FULL NAME				
Dykstra	L	237	7	14	0	Dykstra	Randolph	R	282	2	7	1	Randolph				
Herr	S	287	2	9	1	Herr	Gonzalez	R	266	3	8	0	Gonzalez				
Thon	R	271	15	7	1	Thon	Marshall	R	260	11	5	0	Marshall				
V Hayes	L	259	26	13	0	V Hayes	Murray	S	247	20	7	1	Murray				
Kruk	L	300	8	6	0	Kruk	Hamilton	R	245	12	4	1	Hamilton				
Jordan	R	285	12	6	1	Jordan	Scioscia	L	250	10	5	C	Scioscia				
C Hayes	R	257	8	6	1	C Hayes	Griffin	S	247	0	9	1	Griffin				
Daulton	L	201	8	6	C	Daulton	Harris	R	236	3	9	0	Harris				
Ready	R	264	8	6	1	Ready	Hatcher	R	295	2	6	1	Hatcher				
Lake	R	252	2	5	C	Lake	Stubbs	R	229	4	6	1	Stubbs				
Jelz	S	243	4	6	1	Jelz	Anderson	R	229	1	6	1	Anderson				
Ford	L	218	1	7	0	Ford	Gibson	L	213	9	9	0	Gibson				
Murphy	R	218	9	5	1	Murphy	Shelby	S	183	1	10	0	Shelby				
Demier	R	171	1	6	0	Demier	Dempsy	R	179	4	5	C	Dempsy				

PITCHERS

PLAYER ABBR.	HAND	ERA	FULL NAME
Howell	R	3.44	Howell
Cook	R	3.72	Cook
Ruffin	L	4.44	Ruffin
Mulholland	R	4.92	Mulholland
Parrett	R	2.98	Parrett
McDowell	RS	1.96	McDowell
Harris	R	3.58	Harris
Frowth	R	3.59	Frowth
McWilliams	R	4.10	McWilliams
Carman	L	5.24	Carman

PITCHERS

PLAYER ABBR.	HAND	ERA	FULL NAME
Belcher	R	2.82	Belcher
Hestner	R	2.31	Hestner
Vizueta	L	3.43	Vizueta
Morgan	R	2.53	Morgan
Martinez	R	3.19	Martinez
Howell	R	1.58	Howell
Pena	R	2.13	Pena
Wetland	R	3.77	Wetland
Searge	L	3.53	Searge
Crews	R	3.21	Crews

29.

★ OFFICIAL PLAYER ROSTERS

(MW) MILWAUKEE

BATTERS		HAND	AVG	HR	SPD	POS	FULL NAME
Molitor	R	315	11	13	I		Molitor
Gantner	L	274	0	12	I		Gantner
Briggs	R	247	15	10	O		Briggs
Yount	R	318	21	11	O		Yount
Brook	L	265	12	6	I		Brook
Spers	R	255	4	9	O		Spers
Sumoff	L	248	5	9	C		Sumoff
Sheffield	R	247	5	8	I		Sheffield
Deer	R	210	26	6	O		Deer
Felder	S	241	3	12	O		Felder
O'Brien	R	234	6	5	C		O'Brien
Francona	R	232	3	6	O		Francona
Romero	R	209	0	6	I		Romero
Polidor	R	194	0	6	I		Polidor

PITCHERS

PLAYER ABBR	HAND	ERA	FULL NAME
Bosio	R	2.95	Bosio
August	R	5.31	August
Higuera	R	3.46	Higuera
Reuss	R	5.13	Reuss
Crim	R	2.83	Crim
Knudson	R	3.35	Knudson
Navarro	R	3.12	Navarro
Plesac	L	2.35	Plesac
Fossas	L	3.54	Fossas
Krueger	R	3.84	Krueger

30.

(OK) OAKLAND

BATTERS		HAND	AVG	HR	SPD	POS	FULL NAME
R	R-Hindson	R	274	12	20	O	R. Henderson
L	Larford	R	336	2	15	I	Larford
C	Carsaco	R	269	17	7	O	Carsaco
M	McGwire	R	231	33	5	I	McGwire
S	Steinbohn	R	273	7	4	C	Steinbohn
P	Parker	L	264	22	3	O	Parker
Ph	Phillips	S	262	4	6	I	Phillips
G	Gallago	R	252	3	7	I	Gallago
D	D-Hindson	R	230	15	7	O	D. Henderson
J	Javier	S	248	1	9	O	Javier
Ph	Phelps	L	242	7	5	I	Phelps
W	Weiss	S	233	3	8	I	Weiss
B	Brinkship	R	232	1	9	I	Brinkship
H	Hassey	L	228	5	6	C	Hassey

PITCHERS

PLAYER ABBR	HAND	ERA	FULL NAME
Stewart	R	3.32	Stewart
Moore	R	2.61	Moore
Davis	R	4.36	Davis
Welch	R	3.00	Welch
Burns	R	2.24	Burns
Eckersly	RS	1.56	Eckersly
C Young	L	3.73	C Young
Nelson	R	3.26	Nelson
Honeycut	L	2.35	Honeycut
Corsi	R	1.88	Corsi

★ OFFICIAL PLAYER ROSTERS

(PI) PITTSBURGH

BATTERS		HAND	AVG	HR	SPD	POS	FULL NAME
Reynolds	S	270	6	12	O	Reynolds	
Bel	R	258	2	6	I	Bel	
Bonds	L	248	19	14	O	Bonds	
Bonilla	L	281	24	8	O	Bonilla	
Van Slyk	L	237	9	10	O	Van Slyke	
Lind	R	232	2	10	I	Lind	
Hatcher	R	231	4	12	I	Hatcher	
Ortiz	R	217	1	6	C	Ortiz	
LaValier	L	316	2	6	C	LaValier	
Redus	L	283	6	13	O	Redus	
Dislerano	L	247	2	4	I	Dislerano	
Cangelosi	S	219	0	10	O	Cangelosi	
Quinones	S	209	3	5	I	Quinones	
King	R	195	5	6	I	King	

PITCHERS

PLAYER ABBR	HAND	ERA	FULL NAME
Diabek	R	2.80	Diabek
Smiley	R	2.81	Smiley
Walk	L	4.41	Walk
Robinson	R	4.58	Robinson
Heaton	R	3.05	Heaton
Kramer	R	3.98	Kramer
Kipper	L	2.93	Kipper
Landrum	R	1.67	Landrum
Bar	R	2.27	Bar
Reed	R	5.60	Reed

31.

(SD) SAN DIEGO

BATTERS		HAND	AVG	HR	SPD	POS	FULL NAME
Gwynn	L	336	4	16	O		Gwynn
Roberts	S	301	3	12	I		Roberts
Santiago	R	236	16	9	C		Santiago
J Clark	R	242	26	7	I		J Clark
R Alomar	S	205	7	16	I		R Alomar
Templeton	S	255	6	5	I		Templeton
James	L	243	13	6	O		James
Martinez	R	221	6	4	O		Martinez
Flannery	L	231	0	6	O		Flannery
Jackson	R	218	4	6	O		Jackson
Paglarulo	R	196	3	6	I		Paglarulo
Nelson	L	195	3	6	I		Nelson
Parent	R	176	2	6	C		Parent
Abrner	R	176	2	6	O		Abrner

PITCHERS

PLAYER ABBR	HAND	ERA	FULL NAME
Whitson	R	2.66	Whitson
Hurst	L	2.69	Hurst
Rasmussen	L	4.26	Rasmussen
Terrell	R	4.01	Terrell
Grant	R	3.33	Grant
Harris	R	2.60	Harris
M Davis	L	1.85	M Davis
Shaw	R	4.23	Shaw
Schmalz	R	3.51	Schmalz
Berres	R	3.51	Berres

★ OFFICIAL PLAYER ROSTERS

(SE) SEATTLE

BATTERS	PLAYER ABBR.	HAND	AVG	HR	SPD	POS	FULL NAME	BATTERS	PLAYER ABBR.	HAND	AVG	HR	SPD	POS	FULL NAME
	Reynolds	S	300	0	13	I	Reynolds		Thompson	L	290	4	13	O	Thompson
	Griffey	R	264	16	10	I	Griffey		Guerrero	R	311	17	4	I	Guerrero
	Davis	L	305	21	5	I	Davis		Pendle	R	264	13	8	I	Pendle
	Leonard	R	254	24	6	O	Leonard		Bransky	R	239	20	6	O	Bransky
	Buhrer	R	275	9	6	O	Buhrer		Oquendo	S	291	1	6	I	Oquendo
	Bradley	L	274	3	6	C	Bradley		Smith	S	273	2	13	I	Smith
	Briley	L	266	13	9	O	Briley		Pera	R	259	4	6	C	Pera
	Presley	R	236	12	4	I	Presley		Coleman	S	254	2	19	O	Coleman
	Coles	R	252	10	7	O	Coles		Walling	L	304	1	4	O	Walling
	Cotto	R	264	9	9	O	Cotto		Jones	L	293	0	5	I	Jones
	Martinez	R	240	2	6	I	Martinez		Morris	L	239	2	5	O	Morris
	Valle	R	237	7	6	C	Valle		McGee	S	236	3	8	O	McGee
	Cochrane	R	235	3	5	I	Cochrane		Pagnozzi	R	150	0	6	C	Pagnozzi
	Vizquel	R	220	1	5	O	Vizquel		Lindeman	R	111	0	6	O	Lindeman

PITCHERS

PLAYER ABBR.	HAND	ERA	FULL NAME	PLAYER ABBR.	HAND	ERA	FULL NAME
Bankhead	R	3.34	Bankhead	Magrane	L	2.91	Magrane
Hanson	R	3.18	Hanson	DeLeon	R	3.05	DeLeon
Holman	R	3.44	Holman	Terry	R	3.57	Terry
Johnson	R	4.40	Johnson	Hill	R	3.80	Hill
Swift	R	4.43	Swift	Dipino	L	2.45	Dipino
Read	R	3.19	Read	Quisberry	RS	2.64	Quisberry
Jackson	R	3.17	Jackson	Dayley	L	2.87	Dayley
Powell	L	5.00	Powell	Costello	R	3.32	Costello
Scholler	R	2.81	Scholler	Carpenter	R	3.18	Carpenter
Trout	L	6.60	Trout	Worrell	R	2.96	Worrell

★ OFFICIAL PLAYER ROSTERS

(SF) SAN FRANCISCO

BATTERS	PLAYER ABBR.	HAND	AVG	HR	SPD	POS	FULL NAME
	Butler	L	283	4	14	O	Butler
	Thompson	R	241	13	9	I	Thompson
	Clark	L	333	23	8	I	Clark
	Mitchell	R	291	47	6	O	Mitchell
	Williams	R	202	18	5	I	Williams
	Riles	L	278	7	6	I	Riles
	Kennedy	L	239	5	5	C	Kennedy
	Midorado	R	217	9	6	O	Midorado
	Oberkell	L	269	2	5	I	Oberkell
	Nixon	R	265	1	9	O	Nixon
	Liton	R	252	4	7	I	Liton
	Urbe	S	221	1	7	I	Urbe
	Manwaring	R	210	0	6	C	Manwaring
	Sheridan	L	205	3	7	O	Sheridan

PITCHERS

PLAYER ABBR.	HAND	ERA	FULL NAME	PLAYER ABBR.	HAND	ERA	FULL NAME
Reuschel	R	2.94	Reuschel	Siebek	R	3.35	Siebek
Garrels	R	2.28	Garrels	Key	R	3.88	Key
Robinson	R	3.43	Robinson	Ceruti	L	3.07	Ceruti
Krepper	R	5.13	Krepper	Flanagan	R	3.93	Flanagan
Lacoss	R	3.17	Lacoss	Henke	R	1.92	Henke
Brantley	R	4.07	Brantley	Wells	L	2.40	Wells
Hammer	L	3.76	Hammer	Willis	R	3.66	Willis
Brosian	RS	2.87	Brosian	Stotmyr	R	3.88	Stotmyr
Dravecky	L	3.46	Dravecky	Ward	R	3.77	Ward
Lefters	LS	2.69	Lefters	Castillo	L	6.11	Castillo

(TO) TORONTO

BATTERS	PLAYER ABBR.	HAND	AVG	HR	SPD	POS	FULL NAME
	Liriano	S	263	5	10	I	Liriano
	Gruber	R	290	18	9	I	Gruber
	Bell	R	297	18	6	O	Bell
	McGriff	L	269	36	7	I	McGriff
	Whitt	L	262	11	6	C	Whitt
	Felix	S	258	9	11	O	Felix
	Franke	S	257	11	12	I	Franke
	Mosley	L	221	11	12	O	Mosley
	Wilson	R	238	2	9	O	Wilson
	Lee	S	260	3	6	I	Lee
	Borders	R	257	3	5	C	Borders
	Mulliniks	L	238	3	5	I	Mulliniks
	Lawless	R	229	0	10	O	Lawless
	Brenly	R	170	1	6	C	Brenly

PITCHERS

PLAYER ABBR.	HAND	ERA	FULL NAME	PLAYER ABBR.	HAND	ERA	FULL NAME
Siebek	R	3.35	Siebek	Key	R	3.88	Key
Ceruti	L	3.07	Ceruti	Flanagan	R	3.93	Flanagan
Henke	R	1.92	Henke	Wells	L	2.40	Wells
Willis	R	3.66	Willis	Stotmyr	R	3.88	Stotmyr
Ward	R	3.77	Ward	Castillo	L	6.11	Castillo

★ OFFICIAL PLAYER ROSTERS

(TX) TEXAS

BATTERS

PLAYER ABBR.	HAND	AVG	HR	SPD	POS	FULL NAME
Espy	S	.257	3	16	O	Espy
Franco	R	.316	13	12	I	Franco
Baines	R	.309	16	4	O	Baines
Sierra	L	.306	29	8	O	Sierra
Incavigli	R	.236	21	7	O	Incavigli
Buechele	R	.235	16	5	I	Buechele
Palmeiro	L	.275	8	6	I	Palmeiro
Petralli	L	.304	4	5	C	Petralli
Manrique	L	.275	4	6	I	Manrique
Leach	R	.272	1	6	I	Leach
Kunkel	R	.270	8	6	I	Kunkel
Stanley	R	.246	1	6	O	Stanley
Sundberg	R	.197	2	6	O	Sundberg
Kreuter	S	.152	5	6	C	Kreuter

PITCHERS

PLAYER ABBR.	HAND	ERA	FULL NAME
Ryan	R	3.20	Ryan
Brown	R	3.35	Brown
Witt	R	5.14	Witt
Jeffcoat	R	3.58	Jeffcoat
Hough	R	4.35	Hough
Russell	R	1.98	Russell
Guante	R	3.91	Guante
Rogers	R	2.93	Rogers
Hall	L	3.70	Hall
Mielke	R	3.26	Mielke

(NA) NATIONAL ALL STARS

BATTERS

PLAYER ABBR.	HAND	AVG	HR	SPD	POS	FULL NAME
Smith	S	.273	2	13	I	Smith
Gwynn	L	.336	4	16	O	Gwynn
Clark	L	.333	23	8	I	Clark
Mitchell	R	.291	47	6	O	Mitchell
E Davis	R	.281	34	12	O	E Davis
Johnson	S	.287	36	5	I	Johnson
Sundberg	R	.290	30	10	I	Sundberg
Santiago	R	.236	16	9	C	Santiago
Guerra	R	.311	17	4	I	Guerra
Bonilla	S	.281	24	8	I	Bonilla
G Davis	R	.269	34	6	O	G Davis
V Hayes	L	.259	26	13	O	V Hayes
Pena	R	.259	4	6	C	Pena
Dawson	R	.252	21	7	O	Dawson

PITCHERS

PLAYER ABBR.	HAND	ERA	FULL NAME
Smoltz	R	2.94	Smoltz
Sutcliffe	R	3.66	Sutcliffe
Reuschel	R	2.94	Reuschel
Hershiser	R	2.31	Hershiser
Williams	L	2.76	Williams
Franco	L	3.12	Franco
Howell	R	1.58	Howell
Landrum	R	1.67	Landrum
M Davis	R	1.85	M Davis
Burke	L	2.55	Burke

(AM) AMERICAN ALL STARS

BATTERS

PLAYER ABBR.	HAND	AVG	HR	SPD	POS	FULL NAME
Jackson	R	.256	32	13	O	Jackson
Boggs	R	.330	3	6	I	Boggs
Puckett	R	.339	9	9	O	Puckett
Sierra	S	.306	29	8	O	Sierra
Franco	R	.316	13	12	I	Franco
C Ripken	R	.257	21	5	I	C Ripken
McGwire	R	.231	33	5	I	McGwire
Steinbach	R	.273	7	4	C	Steinbach
Baines	L	.309	16	4	O	Baines
Sax	R	.315	5	16	I	Sax
Malingly	L	.303	23	6	I	Malingly
Tettleton	S	.258	26	6	C	Tettleton
Leonard	R	.234	24	6	O	Leonard
Gatti	R	.251	19	8	I	Gatti

PITCHERS

PLAYER ABBR.	HAND	ERA	FULL NAME
Swindell	L	3.37	Swindell
Ryan	R	3.20	Ryan
Finley	L	2.57	Finley
Gubica	R	3.04	Gubica
Stewart	R	3.32	Stewart
Moore	R	2.61	Moore
Henneman	R	3.70	Henneman
D Jones	R	2.34	D Jones
Plesac	R	2.35	Plesac
Russell	L	1.98	Russell

(NY) NEW YORK (AMERICAN)

BATTERS

PLAYER ABBR.	HAND	AVG	HR	SPD	POS	FULL NAME
Sax	R	.315	5	16	I	Sax
Kelly	R	.302	9	14	O	Kelly
Barfield	R	.234	23	7	O	Barfield
Malingly	L	.303	23	6	I	Malingly
Polonia	L	.300	3	12	O	Polonia
Espinosa	R	.282	0	6	I	Espinosa
Hall	R	.260	17	4	O	Hall
Slaght	R	.251	5	5	C	Slaght
Balboni	R	.237	17	5	I	Balboni
Velarde	R	.340	2	6	I	Velarde
Geran	R	.268	9	5	C	Geran
Brooks	R	.226	4	5	I	Brooks
Paganulo	L	.197	4	5	I	Paganulo
Tolleson	R	.164	1	7	O	Tolleson

PITCHERS

PLAYER ABBR.	HAND	ERA	FULL NAME
Hawkins	R	4.80	Hawkins
Cary	R	3.26	Cary
Parker	R	3.68	Parker
Lapoint	L	5.62	Lapoint
Plunk	R	3.28	Plunk
Guettim	L	2.45	Guettim
Cadaret	R	4.05	Cadaret
Terrell	R	4.01	Terrell
McCullers	R	4.57	McCullers
Righetti	L	3.00	Righetti

★ I FATTI DEL BASEBALL:

Il Baseball si svolge su un campo composto di due parti - il **Campo Interno/Infield** (il **Diamante**) e quello **Esterno/Outfield**. Assomiglia un po' al gioco della lizza, ma non è proprio così! I lanciatori qui possono tirare la palla a velocità anche di 100 miglia all'ora!, anche se nel corso di più di 162 partite a stagione hanno bisogno di frequenti soste e rotazioni nella posizione di inizio.

Gran parte dell'azione di svolge nel diamante interno. Le basi collocate in vari punti del diamante distano 90 piedi tra di loro e sono dette **Casa Base, Prima, Seconda e Terza**. Quando sei alla battuta, il tuo obiettivo è quello di passare ognuna delle basi fino a che non arrivi a quella di casa - E va bene, assomiglia un po' alla lizza! Se hai tempo disponibile, puoi completare il circuito in una sola volta, conseguendo il punteggio di un giro (Run), sebbene di solito si avanzi solo di una o due basi alla volta. La battuta migliore è quella che manda la palla dritta fuori del perimetro e in mezzo al pubblico - cioè fare un **Home Run (Giro Completo)**, dove ogni base carica (che ha un giocatore) va automaticamente alla casa base, per cui se la prima e la terza sono cariche e il battitore azzecca un home run, tutti vanno alla **Casa Base/Home** totalizzando 3 giri! (cioè il primo, il terzo e ovviamente il battitore). Una palla viene detta **Foul (Fallo)** quando viene colpita da dietro le linee di fallo che vanno dalla casa base, passando per la terza, fino al perimetro e dalla casa base, passando per la prima, fino al perimetro.

Tutto questo presuppone che tu riesca a colpire la palla, il che naturalmente è piuttosto difficile - almeno all'inizio. E allora che succede in questi casi? Beh, se la manchi e la palla ha superato il 'piatto', allora viene detto **Strike!** Confuso? - lo sarai senz'altro.

★ SCENARI DI BASEBALL:

Adesso facciamo un giro tra una serie di campi per vedere se riusciamo a chiarire le cose:

1. Il **Pitcher/Lanciatore** (il tizio che tira la palla) avanza verso il **Mound** o Pedana (un rialzo di terra al centro del diamante), si carica, volteggia e la palla schizza via a 90 miglia all'ora verso il Batter/Battitore, situato ad appena 20 yarde di distanza, diretta alla **Zona di Strike** (immagina un riquadro sul piatto, che inizia all'altezza delle ginocchia del battitore e finisce all'altezza del petto), il battitore fa per colpire e manca - è uno strike!

2. Il lanciatore si prepara di nuovo, lancia, ma adesso è un tantino troppo sicuro, dopo aver fatto uno strike, per cui la palla manca la zona di strike e il battitore non si muove (se si fosse mosso e avesse mancato la palla, sarebbe stato ugualmente uno strike), l'arbitro agita le mani - ed è una **Ball/Palla!**

3. Il lanciatore adesso è proprio arrabbiato e lascia partire una palla davvero veloce, dritta verso il piatto, il battitore si muove, impatta e la palla vola sul campo, supera l'arresto corto e si ferma sul perimetro oltre il giocatore piazzato (fielder) sulla **Sinistra del Campo (Left Field)**. Il battitore lascia cadere la mazza e corre all'impazzata verso la prima base. Riesce ad arrivarci con una scivolata appena prima che il **Primo Uomo Base (First Baseman)** acchiappi la palla - **Salvo (Safe)!**

4. Il lanciatore vede un segnale dal proprio **Ricevitore** e tira una **Palla ad Effetto (Curveball)**. Il battitore si muove e impatta, ma la palla si innalza in aria - una **Palla Volante (Fly Ball)**. La palla viene presa al centro del campo - il battitore è fuori ma il giocatore della prima base ha già iniziato la corsa verso la seconda base. Adesso questo deve fare una **Tag Base** (cioè cambiare e correre verso la base da cui è venuto) prima di poter proseguire il giro. Infatti si gira, corre e ce la fa!

5. Il terzo battitore si posiziona, il lanciatore si prepara, si raccoglie, ma proprio adesso il giocatore sulla seconda base è uscito dal bordo e ha cominciato la corsa. La palla va larga, il battitore la lascia andare e prima che il ricevitore possa prenderla, il cursore fa la terza base - questo è uno **Steal! (Rubata!)**

Quindi, ci sono tre modi in cui la squadra in campo può eliminare un battitore o un cursore:

(i) Facendo mancare la palla al battitore con tre strike (il ricevitore deve però prendere queste palle).

(ii) Prendendo la palla colpita dal battitore prima che rimbalzi.

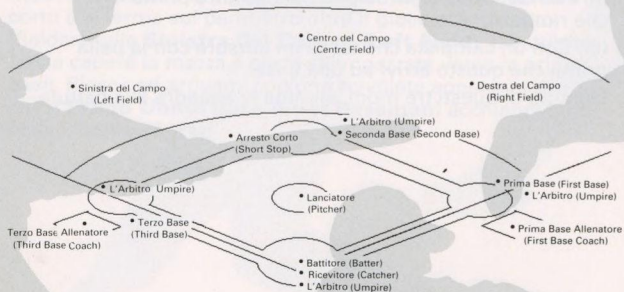
(iii) Con un campista che tocca un cursore con la palla prima che questo arrivi ad una base.

Ognuno di questi tre modi, elimina la squadra alla battuta.

★ ALCUNI FATTI ECCEZIONAI:

- Il lancio più veloce mai effettuato, è stato quello di Nolan Ryan nel 1974 - ben 108 miglia orarie!
- Più di 100000 palle vengono impiegate da entrambe le leghe maggiori nel corso di un campionato, al costo di \$3 dollari l'una.
- La prima squadra di baseball professionista è stata quella dei Cincinnati Red Socks nel 1938!
- Ronald Reagan è stato annunciatore di baseball in Chicago prima della Seconda Guerra Mondiale!
- Il numero record di home run in una stagione è detenuto da Babe Ruth con il punteggio di 60 nel 1927.
- Il baseball *forse* si basa sulla lizza!

★ CAMPO DA BASEBALL



★ INTRODUZIONE

RBI Baseball simula il baseball vero. Molte delle regole e delle strategie delle partite vere vengono applicate qui - Devi lanciare, colpire, correre e fare sostituzioni oculute, se vuoi avere successo.

Ogni giocatore ha i suoi punti di forza e le sue debolezze basati sulle statistiche dal vero. Per i battitori, le statistiche includono la sua posizione, l'abilità di battuta, la potenza, la velocità di corsa e la resistenza. Tutti i giocatori di **RBI** sono stati creati con le statistiche del 1989 dei professionisti reali - Un giocatore che ha rubato un sacco di basi e che ha realizzato un'alta media di battute nella vita reale, nel gioco è dotato di alta rapidità. Ugualmente, un giocatore con parecchi home run nella realtà, sarà dotato di un buon grado di potenza nel gioco. Con la pratica, imparerai a gestire al meglio le tue squadre e giocatori preferiti.

Nota: A causa della velocità di esecuzione degli elaboratori a 8 bit, è stata utilizzata una simulazione semplificata delle statistiche reali.

★ COME INIZIARE A GIOCARE ★

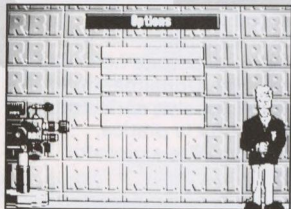
Premi il **BOTTONE #1**:

1P: Giochi contro il computer.

2P: Gioco di competizione.

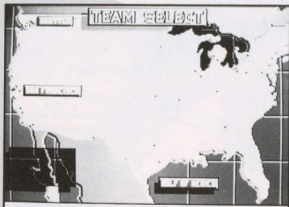
Guarda: Computer contro Computer
(Modalità Dimostrazione).

Opzioni: Per selezionare le opzioni.



Selezione della Squadra:

Muovi il cursore per selezionare la squadra sulla conferenza prescelta. Quando giochi col computer, questo seleziona automaticamente la sua squadra.



Selezione Lanciatore Iniziale:

Puoi utilizzare fino a 5 lanciatori per partita - 1 iniziatore e 4 di ricambio, oppure 2 iniziatori: Sposta il cursore sul giocatore che vuoi togliere da questo schieramento. Il suo nome apparirà in alto sullo schermo, sotto la parola 'Replace' (Sostituisci). Adesso porta il cursore sul giocatore che vuoi inserire dalla panchina. Il suo nome apparirà sulla destra di quello che va a sostituire. Premi il **BOTTONE #1** per sostituire e il **BOTTONE #2** per non sostituire.

Selezione Schieramento di Inizio:

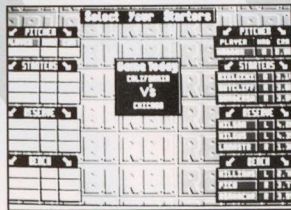
Muovi il cursore con il Joystick/Tastiera.

Premi il **BOTTONE #1** per cambiare giocatori.

Premi **BOTTONE #2** per accettare lo schieramento corrente.

OPZIONI DI TIME OUT (SOSPENSIONE)

Muovi il cursore mediante il Joystick/Tastiera.

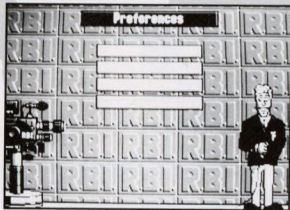


Instant Replay (Ripetizione Istantanea): Vedi la ripetizione istantanea dell'ultima giocata. Alcune giocate non possono essere riviste con la ripetizione istantanea.

Play Ball (Gioca la Palla): Premi il BOTTONE #1 per tornare a giocare.

Substitutions (Sostituzioni): Cambia Battitore/Cursore di Base o Lanciatore.

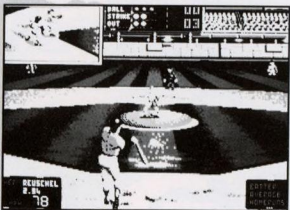
Scoreboard (Tabellone): Premi BOTTONE #1 per vedere il punteggio sul tabellone.



CONTROLLI D'ATTACCO

Alla Battuta:

Muovi la posizione del battitore sulla pedana di battuta mediante il Joystick/Tastiera.



Bottone #1: Il battitore muove la mazza. Per una mazzata completa, premi e tieni schiacciato. Per vibrare il colpo, premi e rilascia rapidamente.

Corsa alla Base:

Usa il Joystick/Tastiera:

Su: Il Cursore avanza da/ritorna alla seconda base.

Giù: Il Cursore avanza sulla casa base.

Sinistra: Il Cursore avanza da/ritorna alla terza base.

Destra: Il Cursore ritorna alla prima base.

Bottone #1: Usando il Joystick/Tastiera, seleziona il cursore di base e premi il Bottone #1 per far avanzare il cursore alla base seguente. Quando il cursore si trova a metà strada, lo puoi far tornare indietro selezionando la base da cui è partito mediante il Joystick/Tastiera e premendo il Bottone #1.

Nota: I cursori di base cominciano a correre appena la palla viene colpita. Quando c'è una palla volante, sta al giocatore far tornare indietro tutti i cursori per evitare un doppio o triplo gioco (cioè, quando due o tre componenti della squadra in battuta sono impiegati contemporaneamente). Dopo aver effettuato il ritorno, puoi avanzare alla base seguente.

CONTROLLI DI DIFESA

Lancio:

Usa il Joystick/Tastiera:

Su: Palla lenta. Giù: Palla veloce.

Sinistra: Effetto a Sinistra. Destra: Effetto a Destra.

Nessuna Direzione: Velocità di lancio normale.

Nota: Il lanciatore può muoversi da un lato all'altro della pedana prima di tirare.

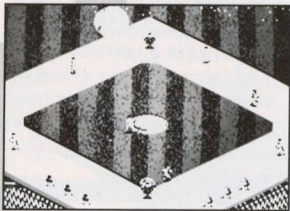
Bottone #1: Tira la palla

Premi e tieni schiacciato il Bottone #1, poi mediante il Joystick/Tastiera, premi Su, Giù, Sinistra o Destra per selezionare il tipo di lancio. Rilascia il Bottone #1 per tirare.

Bottone #2: Elimina un cursore di base.

Usa questo per prendere un cursore che tenta di scattare dalla base. Puoi scegliere la base su cui far lanciare mediante il Joystick/Tastiera e premendo il Bottone #2.

Campisti:



Usa il Joystick/Tastiera:

Su: Muove il campista in su/Seleziona la seconda base.

Giù: Muove il campista in giù/Seleziona la casa base.

Sinistra: Muove il campista a sinistra/Seleziona la terza base.

Destra: Muove il campista a destra/Seleziona la prima base.

Dopo che la palla è stata colpita, puoi correre, tuffarti e saltare per la palla. Premi il Bottone #1 quando la palla ti arriva vicino e farai un salto o un tuffo, a seconda che la palla sia in aria o a terra. Premi sinistra o destra per controllare la direzione del tuffo.

Bottone #1: Premi il bottone per lanciare la palla. Questa viene tirata alla base che hai selezionato con il Joystick/Tastiera. Se nessuna base è stata selezionata, la palla viene tirata al lanciatore sulla pedana.

Errori:

Ogni tanto un campista fa una presa difettosa a 'sbalzelli' o un tiro scadente. Quando un campista ha lasciato la sua posizione, evita di tirare la palla su una base.

MODALITA' DIMOSTRAZIONE

In modalità dimostrazione il computer gioca da solo, il che può essere utile per imparare delle tecniche, ecc.

PARTITE DI SERIE

In modalità di gioco a due, esegui una serie di sette partite. In modalità di gioco da solo, puoi eseguire una serie di sette partite scegliendo una squadra dalla Lega Nazionale e una dalla Lega Americana, oppure puoi giocare con tutte le squadre della lega scegliendone due dalla stessa lega.

★ SUGGERIMENTI E CONSIGLI:

Lanci:

Ricorda che i lanciatori iniziali hanno più resistenza di quelli di riserva. Stai sempre attento all'abilità del tuo lanciatore perché si stanca. Tieni d'occhio le miglia per ora (MPH) e quanto puoi far muovere lateralmente il lanciatore. La palla veloce e la palla pesante consumano più resistenza dei lanci normali. Quando lanci al computer, specialmente quando c'è un battitore potente, cerca di non tirare a metà del piatto. L'utilizzo della palla pesante quando hai conseguito già due strike sul battitore, è spesso una buona tattica.

Campisti:

Devi muovere i tuoi campisti appena la palla viene colpita. Familiarizzati con i punti di partenza di tutti i tuoi campisti, in modo da reagire rapidamente invece di aspettare per vedere tutti i campisti. Quando la palla viene colpita alta (un 'pop fly'), occorre prevedere dove andrà a cadere e spostare il giocatore più vicino su quel punto. Dovrai regolarti sulla base dell'ombra proiettata dalla palla e dal tono che ne indica l'altezza.

Quando rilanci alle basi, in genere è bene cercare di eliminare il cursore più prossimo alla casa base e non il battitore che corre verso la prima, a meno che non hai già due campisti fuori - nel qual caso elimina chiunque sia più distante da una base, dato che qualunque home run eseguito in quel gioco non consegue punti se butti fuori il terzo e finisci l'inning.

Battute:

Non rimanere fermo sulla pedana di battuta. Inganna il lanciatore sulla tua posizione reale al momento del lancio.

Impara a 'rubare' le basi - fai scattare i tuoi cursori appena la palla viene lanciata. Stai attento però a non farti eliminare scattando troppo presto.

Ricorda che una palla presa significa che ogni cursore deve rientrare alla sua base prima di continuare a correre.

Una tattica spesso usata è quella della 'smorzata' (bunt), cioè quando il battitore lascia che la palla impatti soltanto con la mazza, senza colpirla con violenza mandandola più lontano possibile.

In Genere:

Se sostituisci un campista con un giocatore che non è della stessa posizione, ci saranno più possibilità di errore.

Nella modalità di gioco a due, non parlare mai col tuo avversario dell'ultimo lancio. Se lui viene a sapere come la pensi, potrebbe avvantaggiarsene al prossimo lancio.

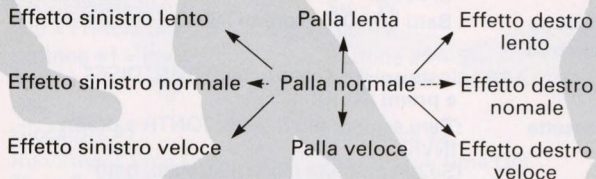
Quando tiri la palla, scegli la direzione voluta con il Joystick/Tastiera, poi premi il BOTTONE #1. Non selezionare una direzione, lascia andare e poi premi il BOTTONE #1. Devi mantenere il Joystick/Tastiera in quella direzione fino a dopo aver premuto il bottone.

VIDEATA BATTITORI:

Lanci:

Premi FUOCO per lanciare, SINISTRA e DESTRA per far muovere il lanciatore a sinistra e a destra.

Dopo aver premuto FUOCO, il lanciatore impiega alcuni istanti per "caricarsi" prima di tirare. Durante la carica, muovi il joystick/Tastiera per selezionare il tipo di lancio desiderato.



Se vuoi sostituire un lanciatore, premi "CAPS SHIFT C" e segui le indicazioni (F0 sull'Amstrad).

Se vuoi fare la pausa, premi "CAPS SHIFT P" e un tasto qualunque per riprendere (F1 sull'Amstrad).

Se vuoi uscire dal gioco, premi "CAPS SHIFT Q" (F2 sull'Amstrad).

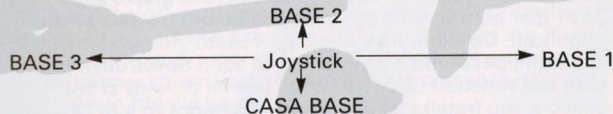
Battuta:

SINISTRA, DESTRA SU e GIU' muovono il battitore. Più stai basso quando colpisci la palla, maggiore è la sventagliata, ma anche la possibilità di lisciare è maggiore.

VIDEATA DI LANCIO

Se stai disponendo i campisti, osserva l'analizzatore di campisti (a sinistra in basso sullo schermo) per vedere il campista più vicino alla palla. SINISTRA, DESTRA, SU e GIU' muovono tutti i campisti fino a che non prendi o raccogli la palla.

Premi FUOCO per tirarla, seguito rapidamente da una direzione Joystick/Tastiera per indicare la base su cui vuoi tirarla.



Cursori

Se hai appena battuto, ogni cursore che hai cominciato a correre automaticamente verso la prossima base. Tuttavia, se la palla è troppo vicina a loro per correre con sicurezza, si fermano.

Se vuoi che corrano in ogni modo, premi FUOCO e poi SINISTRA, DESTRA o SU per qualunque base da cui li vuoi far correre.

★ LA SQUADRA:

RBI è stato scritto in origine da Tengen sul PC e sul C64 e poi convertito per lo Spectrum, l'Amstrad, ST e Amiga dai Kremlin.

Andy Taylor: Nato il 23 febbraio 1968 da genitori stupefatti in Preston nel Lancashire. I suoi avevano quindi traslocato a Evesham, dove Andy li aveva riacchiappati e vi si era stabilito per completare i suoi studi. Durante questo periodo difficile (per i genitori), Andy scrisse diversi giochi sullo ZX81 (per punizione) e con sorpresa di tutti li aveva anche pubblicati. Da allora non si era più voltato indietro (collare di gesso), passando a programmare sullo Spectrum e più tardi sull'Amstrad CPC. Tra i colpi riusciti di Andy ci sono, quello a suo fratello, Judge Dredd, Technocano e St Dragon. Attualmente, sta lavorando a Super Space Invaders per il Sega Master System, che però trova piuttosto difficile dato che il Sega non ha la tastiera!

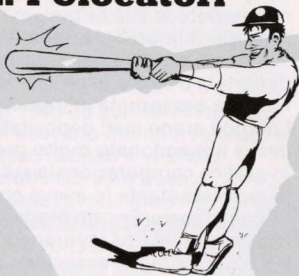
Paul Margrave: E' nato a Nottingham nel 1965 ma non in una miniera di carbone, un fatto questo di adesso si pente veramente. In origine, avrebbe voluto studiare la piegatura delle coppole, ma venne convinto a studiare qualcosa dal nome lungo - un Diploma di Perito Elettrotecnico al Politecnico di Trent era proprio la cosa che ci voleva. Dopo il diploma, Paul aveva intuito l'enorme potenziale dei giochi per computer quando C&VG aveva pubblicato una sua creazione per l'Atari pagando pure 10 sterline intere. Con questo, era saltato sulla C5 turbo personalizzata e si era precipitato a Londra a lavorare a titoli come Bobsleigh (C64), F16 Combat Pilot (ST e PC), Licence to Kill, Cyberball e The Spy Who Loved Me. Tra le sue manie, ci sono la Guinness e le donne con biancheria di pelle.

Tony West: Uno di due gemelli, Tony spesso cerca di nascondere le sue origini, ma in realtà è nato a Baghdad nel 1967 dai Signori S. Hussein-West, anche se lui lascia cadere volentieri la prima parte del nome. Dopo essere stata deportata a causa di un incidente con un cammello, la famiglia era tornata in Inghilterra. Arrivati a Plymouth, i pargoli erano stati depositati nel Politecnico locale, che lui aveva abbandonato molto presto per seguire una carriera in grafica computazionale sul VIC-20. Capito lo sbaglio (il rappresentante lo aveva convinto che il VIC aveva 16 milioni di colori e otto mega di ram - tutto per 199 sterline), era passato al C64 lavorando a titoli come Shao-Lin's Road e R.I.S.K. prima di associarsi a Paul. Tony è, per sua stessa ammissione, straordinariamente di bella presenza - ancora più del suo fratello gemello.

★ RBI BASEBALL: I Giocatori

Il Battore

Il battitore fa il suo turno alla mazza quando va in posizione dietro al piatto. Egli riceve la palla tirata dal Lanciatore. I battitori si alternano alla mazza nell'ordine assegnato dall'Allenatore.



Il Lanciatore

Il Lanciatore è il giocatore di difesa che tira la palla al Battitore. Egli deve tenere sempre un piede sul Piatto di Lancio, che è un pezzo di gomma sbiancata lungo 24 pollici e largo 6, quando lancia la palla al battitore. I Lanciatori possono tirare a velocità di ben 100 miglia all'ora! ma si stancano subito e devono essere sostituiti.



I Campisti Esterni

Questa è l'ultima linea di difesa su battute lunghe. Spesso un esterno che salta alto riesce a salvare la giornata fermando una palla diretta fuori campo, evitando così un Home Run.



L'Acchiappatore

Questo tipo fa un po' di più che acchiappare le palle che superano il battitore. Egli conduce la squadra di campisti e consiglia dalla sua posizione alle spalle il lanciatore su dove tirare. Su di loro si conta per via della conoscenza enciclopedica dei trascorsi di forma degli avversari.



Il Basista

Molta dell'eccitazione del baseball risiede nelle basi quando il basista tenta di acchiappare la palla, di solito proprio quando il cursore arriva in scivolata, o saltando o tuffandosi. In più, il basista deve essere un ottimo tattico, spesso tirando la palla sulla base dove si sta dirigendo un basista.



L'Arbitro

Nel baseball ci sono di solito quattro arbitri, uno per ogni base. Alle volte ne vengono aggiunti altri due a guardia delle linee di fallo. Gli arbitri permettono alle volte qualche protesta, ma la via più breve per gli spogliatoi è quella di recriminare eccessivamente.



★ STATISTICHE GIOCATORI

(BA) BALTIMORE

BATTERS	PLAYER ABBR.	HAND	AVG	HR	SPD	POS	FULL NAME
	Bradley	R	277	11	13	0	Bradley
	Moreland	R	278	6	5	1	Moreland
	C Ripken	R	257	21	5	1	C. Ripken
	Tettleton	S	258	26	6	6	Tettleton
	Orsula	S	285	7	7	0	Orsula
	Milligan	R	268	12	8	1	Milligan
	Dereaux	R	266	8	12	0	Dereaux
	Worthington	R	247	15	5	1	Worthington
	Sheets	L	243	7	5	0	Sheets
	Finley	R	249	2	13	0	Finley
	Melvin	R	241	1	6	0	Melvin
	B Ripken	R	238	2	5	1	B. Ripken
	Traber	L	209	4	6	1	Traber
	Anderson	L	207	4	11	0	Anderson

PITCHERS

PLAYER ABBR.	HAND	ERA	FULL NAME
Ballard	L	3.43	Ballard
Milacki	R	3.74	Milacki
Schmidt	R	5.69	Schmidt
Harnisch	R	4.62	Harnisch
Olson	R	1.69	Olson
Williams	R	2.93	Williamson
Hollon	R	4.02	Hollon
Bautista	R	5.31	Bautista
Hickey	R	2.92	Hickey
Thurmond	L	3.90	Thurmond

(CA) CALIFORNIA

BATTERS	PLAYER ABBR.	HAND	AVG	HR	SPD	POS	FULL NAME
	Washington	L	273	13	9	0	Washington
	White	S	245	12	17	0	White
	Joyner	L	282	16	6	1	Joyner
	Davis	S	271	22	6	0	Davis
	Ray	S	289	5	7	1	Ray
	Parrish	R	238	17	5	0	Parrish
	Schold	R	228	4	8	1	Schold
	Howell	L	228	20	6	1	Howell
	Downing	R	283	14	5	0	Downing
	Armas	R	257	11	5	0	Armas
	Anderson	R	229	0	6	1	Anderson
	Holtman	R	212	1	6	1	Holtman
	Bichette	R	210	3	6	0	Bichette
	Schroeder	R	203	6	5	0	Schroeder

PITCHERS

PLAYER ABBR.	HAND	ERA	FULL NAME
Byrveen	R	2.73	Byrveen
Finley	L	2.57	Finley
McCaskill	R	2.93	McCaskill
Witt	R	4.54	Witt
Abbott	R	3.92	Abbott
McClure	L	1.55	McClure
Minton	RS	2.20	Minton
Fraser	R	3.24	Fraser
Harvey	R	3.44	Harvey
Petry	R	5.47	Petry

★ STATISTICHE GIOCATORI

(CH) CHICAGO (NATIONAL)

BATTERS	PLAYER ABBR.	HAND	AVG	HR	SPD	POS	FULL NAME
	Walton	R	233	5	12	0	Walton
	Grace	L	314	13	9	1	Grace
	Dawson	R	252	21	7	0	Dawson
	Sandberg	R	290	30	10	1	Sandberg
	D Smith	L	324	9	8	0	D. Smith
	Dunston	R	278	9	11	1	Dunston
	Salazar	R	282	9	5	1	Salazar
	Berryhill	S	237	5	4	0	Berryhill
	Ramos	R	263	1	6	0	Ramos
	McClendon	R	286	12	8	0	McClendon
	Webster	S	257	3	10	1	Webster
	Wilkinson	S	244	1	7	0	Wilkinson
	Wynne	L	243	7	7	0	Wynne
	Law	R	235	7	6	1	Law

PITCHERS

PLAYER ABBR.	HAND	ERA	FULL NAME
Maddux	R	2.95	Maddux
Bielecki	R	3.14	Bielecki
Sutcliffe	R	3.66	Sutcliffe
Sanderson	R	3.94	Sanderson
Wilson	L	4.20	Wilson
Kligus	L	4.39	Kligus
Lancaster	L	1.36	Lancaster
Williams	L	2.76	Williams
Pico	R	3.77	Pico
Asmadr	R	3.59	Asmadr

(AT) ATLANTA

BATTERS	PLAYER ABBR.	HAND	AVG	HR	SPD	POS	FULL NAME
	McDowell	L	304	7	10	0	McDowell
	Treadway	R	277	8	6	1	Treadway
	Murphy	R	228	20	6	0	Murphy
	L Smith	R	315	21	12	0	L. Smith
	Thomas	R	213	13	6	1	Thomas
	Blaiser	R	270	12	6	1	Blaiser
	Perry	L	252	4	9	1	Perry
	Davis	R	169	4	4	0	Davis
	Berros	R	265	2	6	0	Berros
	James	L	259	1	5	0	James
	Grigg	L	243	6	6	0	Grigg
	Evans	R	207	11	5	1	Evans
	Russell	R	182	2	5	0	Russell
	Gant	R	177	9	8	1	Gant

PITCHERS

PLAYER ABBR.	HAND	ERA	FULL NAME
Glavin	L	3.68	Glavin
Smoltz	R	2.94	Smoltz
Lilquist	R	3.97	Lilquist
P Smith	R	4.75	P. Smith
Eichhorn	R	4.35	Eichhorn
Clary	R	3.15	Clary
Boever	R	3.94	Boever
Alvarez	R	2.86	Alvarez
Stanton	R	1.50	Stanton
Acker	R	2.67	Acker

★ STATISTICHE GIOCATORI

(BO) BOSTON

BATTERS

PLAYER	ABBR.	HAND	AVG	HR	SPD	POS	FULL NAME
Burks	R	303	12	12	0		Burks
Boggs	R	330	3	6	1		Boggs
Evans	R	285	20	6	0		Evans
Essay	R	277	30	5	1		Essay
Greenwell	R	308	14	9	0		Greenwell
Reed	R	288	3	6	1		Reed
Heep	R	300	5	5	1		Heep
Cerone	R	243	4	4	0		Cerone
Romine	R	274	1	5	0		Romine
Rivera	R	257	5	6	1		Rivera
Barrett	R	256	3	6	0		Barrett
Rice	R	234	3	6	0		Rice
Kutcher	R	225	2	6	0		Kutcher
Gedman	L	212	4	6	0		Gedman

PITCHERS

PLAYER	ABBR.	HAND	ERA	FULL NAME
Clements	R	313		Clements
Bodicker	R	400		Bodicker
Dupson	R	399		Dupson
Smithson	R	495		Smithson
Smith	R	357		Smith
Stanley	R	488		Stanley
Lamp	R	232		Lamp
Murphy	L	274		Murphy
Harris	R	257		Harris
Price	R	435		Price

PITCHERS

PLAYER	ABBR.	HAND	ERA	FULL NAME
Perez	R	501		Perez
King	R	339		King
Hibbard	L	321		Hibbard
Dodson	R	446		Dodson
Patterson	R	452		Patterson
Hillegas	R	474		Hillegas
Long	R	392		Long
Pall	R	331		Pall
Thigpen	R	376		Thigpen
Rosenberg	R	494		Rosenberg

(CH) CHICAGO (AMERICAN)

BATTERS

PLAYER	ABBR.	HAND	AVG	HR	SPD	POS	FULL NAME
Gullien	L	253	1	14	1		Gullien
Martinez	R	300	5	6	1		Martinez
Fisk	R	233	13	5	0		Fisk
Calderon	R	286	14	7	0		Calderon
Johnson	L	300	0	10	0		Johnson
Gallagher	L	266	1	6	0		Gallagher
Lyons	L	264	2	8	1		Lyons
Fletcher	R	253	1	6	1		Fletcher
Williams	R	274	3	6	1		Williams
Kirkovic	R	264	3	5	0		Kirkovic
Sosa	R	257	4	7	0		Sosa
Boston	L	252	5	7	0		Boston
Pasqua	L	248	11	6	0		Pasqua
Walker	L	210	5	5	1		Walker

PITCHERS

PLAYER	ABBR.	HAND	ERA	FULL NAME
Perez	R	501		Perez
King	R	339		King
Hibbard	L	321		Hibbard
Dodson	R	446		Dodson
Patterson	R	452		Patterson
Hillegas	R	474		Hillegas
Long	R	392		Long
Pall	R	331		Pall
Thigpen	R	376		Thigpen
Rosenberg	R	494		Rosenberg

★ STATISTICHE GIOCATORI

(MT) MONTREAL

BATTERS

PLAYER	ABBR.	HAND	AVG	HR	SPD	POS	FULL NAME
Raines	R	286	9	16	0		Raines
Wallach	R	277	13	6	1		Wallach
Brooks	R	268	14	7	0		Brooks
Galaraga	R	257	23	9	1		Galaraga
D Martinz	L	274	3	12	0		Da Martinez
Siloveira	R	250	5	5	0		Siloveira
Owen	S	233	6	6	1		Owen
Foley	L	229	7	5	1		Foley
W Johnson	S	272	3	6	1		W Johnson
Garcia	R	271	3	6	1		Garcia
Hudler	R	245	6	12	1		Hudler
Fitzgild	R	238	7	6	0		Fitzgild
Aldrete	L	221	1	5	0		Aldrete
Nixon	S	217	0	16	0		Nixon

PITCHERS

PLAYER	ABBR.	HAND	ERA	FULL NAME
DeMartiz	R	318		De Martinez
B Smith	R	284		B Smith
Gross	R	438		Gross
Perez	R	331		Perez
Langston	R	218		Langston
Burke	R	255		Burke
Hesketh	L	577		Hesketh
Frey	R	548		Frey
McGilligan	R	468		McGilligan
Z Smith	R	349		Z Smith

(C) CINCINNATI

BATTERS

PLAYER	ABBR.	HAND	AVG	HR	SPD	POS	FULL NAME
Larkin	R	342	4	9	1		Larkin
O'Neill	L	276	15	12	0		O'Neill
Benzinger	S	245	17	6	1		Benzinger
Davis	R	281	34	12	0		Davis
Rommes	R	263	7	9	0		Rommes
Griffey	R	263	8	6	0		Griffey
Sabo	R	260	6	9	1		Sabo
Oester	S	246	1	4	1		Oester
Winnigham	L	251	3	9	0		Winnigham
Duncan	S	248	3	8	1		Duncan
Quinones	S	244	12	5	1		Quinones
Collins	S	236	0	7	0		Collins
Reed	L	223	3	5	0		Reed
Yungblood	R	212	3	6	0		Yungblood

PITCHERS

PLAYER	ABBR.	HAND	ERA	FULL NAME
Browning	L	339		Browning
Mahler	R	383		Mahler
Leary	R	352		Leary
Rijo	R	284		Rijo
Dibble	R	209		Dibble
Charlton	L	293		Charlton
Jackson	L	560		Jackson
Franco	L	312		Franco
Sculder	R	449		Sculder
Britsas	R	375		Britsas

★ STATISTICHE GIOCATORI

(CL) CLEVELAND

BATTERS

PLAYER ABBR.	HAND	AVG	HR	SPD	POS	FULL NAME
Browne	R	299	5	9	I	Browne
Jacoby	R	272	13	6	I	Jacoby
Shnyder	R	215	18	7	0	Snyder
Carter	R	243	35	9	0	Carter
O'Brien	L	259	12	6	I	O'Brien
Fermin	L	238	0	6	I	Fermin
Clark	L	237	8	5	0	Clark
Altarison	R	232	3	6	C	Allanson
James	R	306	4	6	0	James
Kommink	R	237	8	10	0	Kommink
Skinner	R	230	1	5	C	Skinner
Belle	R	225	7	6	I	Belle
McDowell	L	222	3	11	0	McDowell
Aguayo	R	175	1	5	I	Aguayo

PITCHERS

PLAYER ABBR.	HAND	ERA	FULL NAME
Swindell	L	3.37	Swindell
Candiotti	R	3.10	Candiotti
Black	L	3.36	Black
Farrell	R	3.63	Farrell
D.Jones	R	2.34	D.Jones
Yett	R	5.00	Yett
Bailes	L	4.28	Bailes
Orosco	LS	2.08	Orosco
Olin	R	3.75	Olin
Altherton	R	4.15	Altherton

(KC) KANSAS CITY

BATTERS

PLAYER ABBR.	HAND	AVG	HR	SPD	POS	FULL NAME
Esnreich	L	233	9	43	0	Esnreich
Brett	L	282	12	9	I	Brett
Tartabull	R	268	18	6	0	Tartabull
Jackson	R	256	32	13	0	Jackson
Shiwell	S	261	7	8	I	Shiwell
Seitzer	R	281	4	10	I	Seitzer
Boone	R	274	1	6	C	Boone
White	R	256	2	6	I	White
Tabler	R	259	2	6	0	Tabler
Wilson	S	253	3	12	0	Wilson
Wellman	R	230	2	6	I	Wellman
Macdrin	R	223	2	5	C	Macdrin
Buckner	L	216	1	6	I	Buckner
Thurman	R	195	0	14	0	Thurman

PITCHERS

PLAYER ABBR.	HAND	ERA	FULL NAME
Sabragn	R	2.16	Sabragn
Gubiza	R	3.04	Gubiza
Aquino	R	3.50	Aquino
Lebrandt	L	5.14	Lebrandt
Gordon	R	3.64	Gordon
Montgimr	R	1.37	Montgomery
Leach	R	4.15	Leach
Crawford	R	2.83	Crawford
Luecken	R	3.42	Luecken
Farr	R	4.12	Farr

(NY) NEW YORK (NATIONAL)

BATTERS

PLAYER ABBR.	HAND	AVG	HR	SPD	POS	FULL NAME
McReynolds	R	272	22	10	0	McReynolds
Jeffries	S	258	12	12	I	Jeffries
Strawberry	L	225	29	9	0	Strawberry
Johnson	S	287	36	5	I	Johnson
Samuel	R	235	11	16	0	Samuel
Magadan	L	286	4	5	I	Magadan
Lyons	R	247	3	4	C	Lyons
Elser	R	231	10	6	I	Elser
Carreon	R	308	6	6	0	Carreon
Sasser	L	291	1	5	C	Sasser
Teuliel	R	256	2	5	I	Teuliel
Hermandiz	L	233	4	4	I	K.Hernandez
Miller	R	231	1	7	I	Miller
Wilson	S	205	3	7	0	Wilson

PITCHERS

PLAYER ABBR.	HAND	ERA	FULL NAME
Fernandez	L	2.83	Fernandez
Cone	R	3.52	Cone
Darling	R	3.52	Darling
Ojeda	L	3.47	Ojeda
Gooden	R	2.89	Gooden
Myers	L	2.35	Myers
Aguilera	R	2.34	Aguilera
Musselman	R	3.08	Musselman
Innis	R	3.18	Innis
Aase	R	3.94	Aase

(HO) HOUSTON

BATTERS

PLAYER ABBR.	HAND	AVG	HR	SPD	POS	FULL NAME
Puhl	L	271	0	8	0	Puhl
Biggio	R	257	13	13	C	Biggio
Wilson	R	266	11	5	0	Wilson
Davis	R	269	34	6	I	Davis
Cannilli	R	255	10	6	I	Cannilli
Ramirez	S	246	6	5	I	Ramirez
Young	S	233	0	15	0	Young
Doran	S	219	8	12	0	Doran
Bass	S	300	5	9	0	Bass
Trevino	R	290	2	5	0	Trevino
Spillman	R	278	0	6	0	Spillman
Yelding	R	233	0	10	I	Yelding
Reynolds	R	201	2	6	I	Reynolds
Gross	L	200	0	5	C	Gross

PITCHERS

PLAYER ABBR.	HAND	ERA	FULL NAME
Scott	R	3.10	Scott
Deshaies	L	2.91	Deshaies
Portugal	R	2.75	Portugal
Clancy	R	5.08	Clancy
Darwin	R	2.36	Darwin
Anderson	R	1.54	Anderson
Agosto	L	2.93	Agosto
Schatzeder	R	4.45	Schatzeder
Smith	R	2.64	Smith
Forsch	R	5.32	Forsch

★ STATISTICHE GIOCATORI

(DT) DETROIT

BATTERS

PLAYER ABBR.	HAND	AVG	HR	SPD	POS	FULL NAME
Pettis	S	257	1	16	0	Pettis
Bergman	L	268	7	5	1	Bergman
Heath	R	263	10	7	C	Heath
Whitaker	L	251	28	7	1	Whitaker
Ward	R	253	9	6	0	Ward
Trammell	R	243	5	9	1	Trammell
Jones	R	243	5	9	1	Jones
Lynn	R	259	3	6	1	Lynn
Lemon	R	241	11	5	0	Lemon
Nokes	L	237	7	6	0	Nokes
Schu	R	250	9	4	C	Schu
K Williams	R	214	1	7	0	K Williams
Strange	R	205	6	9	0	Strange
Bumley	S	198	1	9	1	Bumley

PITCHERS

PLAYER ABBR.	HAND	ERA	FULL NAME
Tanana	L	3.58	Tanana
Morris	R	4.86	Morris
Alexander	R	4.44	Alexander
Robinson	R	4.73	Robinson
Henneman	R	3.70	Henneman
Gibson	R	4.64	Gibson
Williams	RS	3.64	F. Williams
Nunez	R	4.17	Nunez
Hernandez	L	5.74	Hernandez
Havens	R	5.00	Havens

(MN) MINNESOTA

BATTERS

PLAYER ABBR.	HAND	AVG	HR	SPD	POS	FULL NAME
Gladden	R	295	8	13	0	Gladden
Puckett	R	339	9	9	0	Puckett
Gaetti	R	251	19	8	1	Gaetti
Hnek	L	272	25	6	1	Hnek
Hager	R	325	8	5	C	Hager
Gagne	R	272	9	9	1	Gagne
Larkin	L	267	6	7	1	Larkin
Bush	S	263	14	7	0	Bush
Baker	S	295	0	6	1	Baker
Newman	S	253	0	9	1	Newman
Moses	S	281	1	9	0	Moses
Castillo	R	257	8	6	0	Castillo
Backman	S	231	1	5	1	Backman
Laudner	R	222	6	6	C	Laudner

PITCHERS

PLAYER ABBR.	HAND	ERA	FULL NAME
Anderson	L	3.80	Anderson
Smith	R	3.92	Smith
Viola	L	3.79	Viola
Aguilera	R	3.21	Aguilera
Berenguer	R	3.48	Berenguer
Reardon	R	4.07	Reardon
Rawley	L	5.21	Rawley
Dyer	R	4.82	Dyer
Wayne	L	3.30	Wayne
Gonzalez	R	4.66	Gonzalez

★ STATISTICHE GIOCATORI

(PH) PHILADELPHIA

BATTERS

PLAYER ABBR.	HAND	AVG	HR	SPD	POS	FULL NAME
Dykstra	L	237	7	14	0	Dykstra
Herr	S	287	2	9	1	Herr
Thon	R	271	15	7	1	Thon
V Hayes	L	259	26	13	0	W Hayes
Kruk	L	300	8	6	0	Kruk
Jordan	R	285	12	6	1	Jordan
C Hayes	R	257	8	6	1	C Hayes
Daulton	L	201	8	6	C	Daulton
Ready	R	264	6	6	1	Ready
Lake	R	252	2	5	C	Lake
Jeltz	S	243	4	6	1	Jeltz
Ford	L	218	1	7	0	Ford
Murphy	R	218	9	5	1	Murphy
Demier	R	171	1	6	0	Demier

PITCHERS

PLAYER ABBR.	HAND	ERA	FULL NAME
Howell	R	3.44	Howell
Cook	R	3.72	Cook
Ruffin	L	4.44	Ruffin
Mulholland	R	4.92	Mulholland
Parrett	R	2.98	Parrett
McDowell	RS	1.96	McDowell
Harris	R	3.68	Harris
Frowith	R	3.59	Frowith
McWilliams	R	4.10	McWilliams
Carman	L	5.24	Carman

(LA) LOS ANGELES

BATTERS

PLAYER ABBR.	HAND	AVG	HR	SPD	POS	FULL NAME
Randolph	R	282	2	7	1	Randolph
Gonzalez	R	268	3	8	0	Gonzalez
Marshall	R	260	11	5	0	Marshall
Murray	S	247	20	7	1	Murray
Hamilton	R	245	12	4	1	Hamilton
Scioscia	L	250	10	5	C	Scioscia
Griffin	S	247	0	9	1	Griffin
Harris	R	236	3	9	0	Harris
Hubbs	R	291	4	6	1	Hubbs
Stubb	L	291	4	6	1	Stubb
Anderson	R	229	1	6	1	Anderson
Gibson	L	213	9	9	0	Gibson
Shelby	S	183	1	10	0	Shelby
Dempsey	R	179	4	5	C	Dempsey

PITCHERS

PLAYER ABBR.	HAND	ERA	FULL NAME
Becher	R	2.82	Becher
Hershiser	R	2.31	Hershiser
Vazquez	L	3.43	Vazquez
Morgan	R	2.53	Morgan
Martinez	R	3.19	Martinez
Howell	R	1.58	Howell
Pera	R	2.13	Pera
Wetland	R	3.77	Wetland
Searge	L	3.53	Searge
Crews	R	3.21	Crews

★ STATISTICHE GIOCATORI

(MW) MILWAUKEE

BATTERS

PLAYER ABBR.	HAND	AVG	HR	SPD	POS	FULL NAME
Molitor	R	315	11	13	I	Molitor
Gantner	L	274	0	12	I	Gantner
Briggs	R	247	15	10	0	Briggs
Yount	R	318	21	11	0	Yount
Brook	L	265	12	6	I	Brook
Spier	R	255	4	9	0	Spier
Surhoff	L	248	5	9	C	Surhoff
Sheffield	R	247	5	8	I	Sheffield
Deer	R	210	26	6	0	Deer
Felder	S	241	3	12	0	Felder
O'Brien	R	234	6	5	C	O'Brien
Francona	R	232	3	6	0	Francona
Romero	R	209	0	6	I	Romero
Poldor	R	194	0	6	I	Poldor

PITCHERS

PLAYER ABBR.	HAND	ERA	FULL NAME
Bosio	R	2.95	Bosio
August	R	5.31	August
Higuera	R	3.46	Higuera
Reuss	R	5.13	Reuss
Crim	R	2.83	Crim
Knudson	R	3.35	Knudson
Navarro	R	3.12	Navarro
Plesac	L	2.35	Plesac
Fossas	R	3.54	Fossas
Krueger	R	3.84	Krueger

(OK) OAKLAND

BATTERS

PLAYER ABBR.	HAND	AVG	HR	SPD	POS	FULL NAME
R. Henderson	R	274	12	20	0	R. Henderson
Canseco	R	336	2	15	I	Canseco
McGwire	R	269	17	7	0	McGwire
Steinbach	R	231	33	5	I	Steinbach
Parker	L	273	7	4	C	Parker
Phillips	S	264	22	3	0	Phillips
Gallego	R	262	4	6	I	Gallego
D. Henderson	R	252	3	7	I	D. Henderson
Javier	R	250	15	7	0	Javier
Phelps	S	248	1	9	0	Phelps
Weiss	L	242	7	5	I	Weiss
Blankenship	S	223	3	8	I	Blankenship
Hassey	R	232	1	9	I	Hassey
	L	228	5	6	C	

PITCHERS

PLAYER ABBR.	HAND	ERA	FULL NAME
Stewart	R	3.32	Stewart
Moore	R	2.61	Moore
Davis	R	4.36	Davis
Welch	R	3.00	Welch
Burns	R	2.24	Burns
Eckersly	RS	1.56	Eckersly
C. Young	R	3.73	C. Young
Nelson	L	3.26	Nelson
Honeycutt	L	2.35	Honeycutt
Corsi	R	1.88	Corsi

★ STATISTICHE GIOCATORI

(PI) PITTSBURGH

BATTERS

PLAYER ABBR.	HAND	AVG	HR	SPD	POS	FULL NAME
Reynolds	S	270	6	12	0	Reynolds
Bell	R	258	2	6	I	Bell
Bonds	L	248	19	14	0	Bonds
Bonilla	S	281	24	8	I	Bonilla
Van Slyk	L	237	9	10	0	Van Slyk
Lind	R	232	2	10	I	Lind
Hatcher	R	231	4	12	I	Hatcher
Ortiz	R	217	1	4	C	Ortiz
Lavalier	L	316	2	6	C	Lavalier
Reus	R	283	6	13	0	Reus
DiSclano	L	247	2	4	I	DiSclano
Cargile	S	219	0	10	0	Cargile
Quinones	S	209	3	5	I	Quinones
King	R	195	5	6	I	King

PITCHERS

PLAYER ABBR.	HAND	ERA	FULL NAME
Diabek	R	2.80	Diabek
Smiley	L	2.81	Smiley
Walk	R	4.41	Walk
Robinson	R	4.58	Robinson
Heaton	R	3.05	Heaton
Kramer	R	3.96	Kramer
Kipper	L	2.83	Kipper
Lardum	R	1.67	Lardum
Bar	R	2.27	Bar
Reed	R	5.60	Reed

(SD) SAN DIEGO

BATTERS

PLAYER ABBR.	HAND	AVG	HR	SPD	POS	FULL NAME
Gwynn	L	336	4	16	0	Gwynn
Roberts	S	301	3	12	I	Roberts
Santiago	R	236	16	9	C	Santiago
J. Clark	R	242	26	7	I	J. Clark
R. Alomar	S	295	7	16	I	R. Alomar
Templeton	S	255	6	5	I	Templeton
James	S	243	13	6	0	James
Marinez	R	221	6	4	0	Marinez
Flanery	L	231	0	6	I	Flanery
Jackson	R	218	3	6	0	Jackson
Paganulo	R	196	3	6	I	Paganulo
Nelson	L	195	3	6	I	Nelson
Parent	R	191	7	6	C	Parent
Abrner	R	176	2	6	0	Abrner

PITCHERS

PLAYER ABBR.	HAND	ERA	FULL NAME
Whitson	R	2.66	Whitson
Hurst	L	2.69	Hurst
Rasmussen	L	4.26	Rasmussen
Terrell	L	4.01	Terrell
Grant	R	3.33	Grant
Harris	R	2.60	Harris
M. Davis	L	1.85	M. Davis
Show	R	4.23	Show
Schradl	R	3.51	Schradl
Benies	R	3.51	Benies

★ STATISTICHE GIOCATORI

(SE) SEATTLE

BATTERS		HAND	AVG	HR	SPD	POS	FULL NAME
PLAYERS ABBR.							
S	Reynolds	300	0	13	I		Reynolds
R	Griffey	264	16	10	I		Griffey
L	Davis	305	21	5	I		Davis
R	Leonard	254	24	6	O		Leonard
R	Burner	275	9	6	O		Burner
R	Bradley	274	3	6	C		Bradley
L	Briley	266	13	9	O		Briley
R	Presley	236	12	4	I		Presley
R	Cotto	252	10	7	O		Cotto
R	Martinez	240	9	9	O		Martinez
R	Valle	237	7	6	C		Valle
R	Cochrane	235	3	5	I		Cochrane
R	Vizquel	220	1	5	O		Vizquel

PITCHERS

PLAYER ABBR.	HAND	ERA	FULL NAME
Bankhead	R	3.34	Bankhead
Harrison	R	3.18	Harrison
Holman	R	3.44	Holman
Johnson	R	4.40	Johnson
Swift	R	4.43	Swift
Reed	R	3.19	Reed
Jackson	R	3.17	Jackson
Powell	L	5.00	Powell
Scholler	R	2.81	Scholler
Trout	L	6.80	Trout

(SL) ST. LOUIS

BATTERS		HAND	AVG	HR	SPD	POS	FULL NAME
Thompson	L	290	4	13	O		Thompson
Guerrero	R	311	17	4	I		Guerrero
Pendleton	S	264	13	8	I		Pendleton
Brunansky	R	239	20	6	O		Brunansky
Oquendo	S	291	1	6	I		Oquendo
Smith	S	273	2	13	I		Smith
Pena	R	259	4	6	C		Pena
Coleman	S	254	2	19	O		Coleman
Walling	L	304	1	4	O		Walling
Jones	L	293	0	5	I		Jones
Morris	L	239	2	5	O		Morris
McGee	S	236	3	8	O		McGee
Pagnozzi	R	150	0	6	C		Pagnozzi
Lindeman	R	111	0	6	O		Lindeman

PITCHERS

PLAYER ABBR.	HAND	ERA	FULL NAME
Magrane	L	2.91	Magrane
DeLeon	R	3.05	DeLeon
Terry	R	3.57	Terry
Hill	R	3.80	Hill
Dipino	L	2.45	Dipino
Quisenberry	RS	2.64	Quisenberry
Dayley	L	2.87	Dayley
Costello	R	3.32	Costello
Carpenter	R	3.18	Carpenter
Worrell	R	2.96	Worrell

★ STATISTICHE GIOCATORI

(SF) SAN FRANCISCO

BATTERS		HAND	AVG	HR	SPD	POS	FULL NAME
Butler	L	283	4	14		O	Butler
Thompson	R	241	13	9		I	Thompson
Clark	L	333	23	8		I	Clark
Mitchell	R	291	47	6		O	Mitchell
Williams	R	202	18	5		I	Williams
Riles	L	278	7	6		I	Riles
Kennedy	L	239	5	5		C	Kennedy
Maldonado	R	217	9	6		O	Maldonado
Oberkell	L	269	2	5		I	Oberkell
Nixon	R	265	1	9		O	Nixon
Liton	R	252	4	6		I	Liton
Urbe	S	221	1	7		I	Urbe
Munir	S	210	0	7		C	Munir
Sheridan	L	205	3	7		O	Sheridan

PITCHERS

PLAYER ABBR.	HAND	ERA	FULL NAME
Reuschel	R	2.94	Reuschel
Garrett	R	2.28	Garrett
Robinson	R	3.43	Robinson
Knepper	R	5.13	Knepper
Lacos	R	3.17	Lacos
Brantley	R	4.07	Brantley
Hammaker	L	3.76	Hammaker
Borosan	RS	2.87	Borosan
Draevsky	RS	3.45	Draevsky
Lefferts	LS	2.69	Lefferts

(TO) TORONTO

BATTERS		HAND	AVG	HR	SPD	POS	FULL NAME
PLAYER ABBR							
Liriano	S	263	5	10	I		Liriano
Gubler	R	290	18	9	I		Gubler
Ball	R	297	18	6	O		Ball
McGriff	L	269	36	7	I		McGriff
Whit	L	262	11	6	C		Whit
Felix	L	258	9	11	O		Felix
Fernandez	S	257	11	12	I		Fernandez
Mosley	L	221	11	12	O		Mosley
Wilson	R	298	2	9	O		Wilson
Lee	S	260	3	6	I		Lee
Borders	R	257	3	5	C		Borders
Mullinks	L	238	3	5	I		Mullinks
Lawless	R	229	0	10	O		Lawless
Brently	R	170	1	6	C		Brently

PITCHERS

PLAYER ABBR.	HAND	ERA	FULL NAME
Sheb	R	3.35	Sheb
Key	L	3.88	Key
Cerutti	L	3.07	Cerutti
Faragan	R	3.93	Faragan
Henke	R	1.92	Henke
Wells	L	2.40	Wells
Wills	R	3.66	Wills
Spittmyr	R	3.88	Spittmyr
Ward	R	3.77	Ward
Castillo	L	6.11	Castillo

★ STATISTICHE GIOCATORI

(TX) TEXAS

BATTERS							PITCHERS						
PLAYER ABBR.	HAND	AVG	HR	SPD	POS	FULL NAME	PLAYER ABBR.	HAND	ERA	FULL NAME			
Essy	S	257	3	16	0	Essy	Ryan	R	3.20	Ryan			
Franco	R	316	13	12	1	Franco	Brown	R	3.35	Brown			
Baines	L	309	16	4	0	Baines	Witt	R	5.14	Witt			
Sierra	S	306	29	8	0	Sierra	Jeffcoat	R	3.58	Jeffcoat			
Inciwile	R	236	21	7	0	Inciwile	Hough	R	4.35	Hough			
Buechle	R	235	16	5	1	Buechle	Russell	R	1.98	Russell			
Palmerio	L	275	8	6	1	Palmerio	Guanie	R	3.91	Guanie			
Petralli	L	304	4	5	1	Petralli	Rogers	R	2.93	Rogers			
Manrique	L	275	4	6	1	Manrique	Hall	L	3.70	Hall			
Leach	R	272	1	6	1	Leach	Mielke	R	3.25	Mielke			
Kunkel	R	270	8	6	1	Kunkel							
Stanley	R	246	1	6	0	Stanley							
Sundberg	R	197	2	6	0	Sundberg							
Kreuter	S	152	5	6	0	Kreuter							

34.

(NA) NATIONAL ALL STARS

BATTERS							PITCHERS						
PLAYER ABBR.	HAND	AVG	HR	SPD	POS	FULL NAME	PLAYER ABBR.	HAND	ERA	FULL NAME			
Smith	S	273	2	13	I	Smith	R	294	Smoltz				
Gwynn	L	336	4	16	O	Gwynn	R	366	Sutcliffe				
Clark	L	333	23	8	O	Clark	R	294	Reuschel				
Mitchell	R	291	47	6	O	Mitchell	R	231	Hershiser				
E Davis	R	281	34	12	O	E Davis	L	276	Williams				
Johnson	S	287	36	5	I	Johnson	L	312	Franco				
Sundberg	R	230	30	10	I	Sundberg	R	158	Howell				
Santiago	R	236	16	9	C	Santiago	R	167	Landrum				
Guerrero	R	311	17	4	I	Guerrero	R	185	M Davis				
Bonilla	S	281	24	8	I	Bonilla	R	255	Riske				
G Davis	R	269	34	6	I	G Davis	R						
V Hayes	L	259	26	13	O	V Hayes	R						
Pena	R	259	4	6	C	Pena	R						
Dawson	R	252	21	7	O	Dawson	R						

★ STATISTICHE GIOCATORI

(AM) AMERICAN ALL STARS

BATTERS							PITCHERS						
PLAYER ABBR.	HAND	AVG	HR	SPD	POS	FULL NAME	PLAYER ABBR.	HAND	ERA	FULL NAME			
Jackson	R	256	32	13	0	Jackson	Swindell	L	3.37	Swindell			
Boggs	R	330	3	6	0	Boggs	Ryan	R	2.20	Ryan			
Puckett	R	339	9	9	0	Puckett	Finley	L	2.57	Finley			
Sierra	S	306	29	8	0	Sierra	Gubiza	R	3.04	Gubiza			
Franco	R	316	13	12	1	Franco	Stewart	R	3.62	Stewart			
C Ripken	R	257	21	5	1	C Ripken	Moore	R	2.61	Moore			
McGwire	R	231	33	5	1	McGwire	Henneman	R	3.70	Henneman			
Steinbach	R	273	7	4	0	Steinbach	D Jones	R	2.34	D Jones			
Baines	L	309	16	4	0	Baines	Plesac	R	2.35	Plesac			
Sax	R	315	5	16	1	Sax	Russell	L	2.98	Russell			
Mattingsly	L	303	23	6	1	Mattingsly							
Tettleton	S	258	26	6	0	Tettleton							
Leonard	R	254	24	6	0	Leonard							
Gaetti	R	251	19	8	1	Gaetti							

35.

(NY) NEW YORK (AMERICAN)

BATTERS							PITCHERS						
PLAYER ABBR.	HAND	AVG	HR	SPD	POS	FULL NAME	PLAYER ABBR.	HAND	ERA	FULL NAME			
Sax	R	315	5	16	1	Sax	Hawkins	R	4.80	Hawkins			
Kelly	R	302	9	14	0	Kelly	Cary	R	3.26	Cary			
Barfield	R	234	23	7	0	Barfield	Parker	R	3.68	Parker			
Mattingsly	L	303	23	6	1	Mattingsly	Lapoint	L	5.62	Lapoint			
Polonia	L	300	3	12	0	Polonia	Plunk	R	3.28	Plunk			
Espinosa	R	262	0	6	1	Espinosa	Gutierrez	L	2.45	Gutierrez			
Hall	R	260	17	4	0	Hall	Cadaret	R	4.05	Cadaret			
Slaght	R	251	5	5	1	Slaght	terrell	R	4.01	terrell			
Balboni	R	237	17	5	1	Balboni	McCollers	R	4.57	McCollers			
Velarde	R	340	2	6	1	Velarde	Righetti	L	4.00	Righetti			
Geran	R	288	9	5	1	Geran							
Brooks	R	226	4	5	1	Brooks							
Paganio	R	197	4	5	1	Paganio							
Tolleson	R	164	1	7	0	Tolleson							

