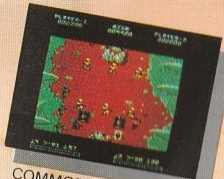


## GAME FEATURES

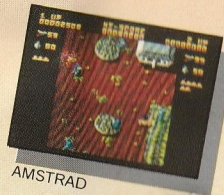
- Gallup No.1 hit
- 1 or 2 player arcade action



COMMODORE 64



SPECTRUM



AMSTRAD

- Home computer version of SNK's hugely successful coin-op

Elite Systems Limited,  
Anchor House, Anchor Road, Aldridge,  
Walsall, West Midlands WS9 8PW, England.  
Telex 336130 ELITE G.  
Consumer Hot Line: (0922) 743408

5 012189 400392

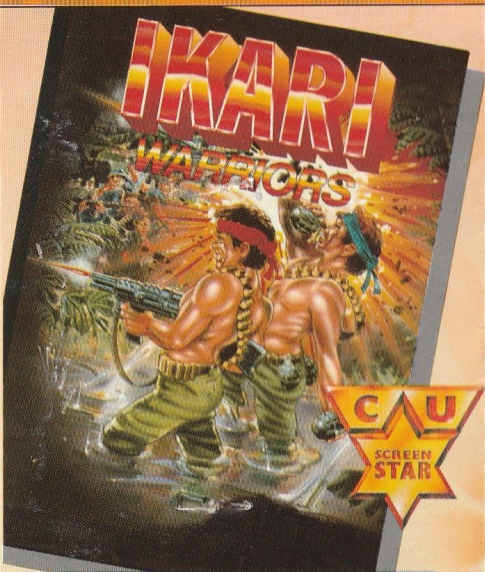


# IKARI WARRIORS



AMST

AMSTRAD 464/664/6128



£2.99  
U.K.P.

# IKARI WARRIORS

General Alexander Barr, C.I.F. US forces in Central America, has been seized by a band of revolutionaries and held captive in his own headquarters. Before his final capture he relayed a mayday which you and your buddy picked up.

Your plane crashlands in the dense jungle some distance from the headquarters. After deciding whether to go it alone or attempt the rescue together you set off. You are deep in guerrilla territory. On all sides gather trained marksmen and combatants, determined to stop you. It soon becomes apparent that you lack the supplies to win, but win through you must.

Ambush enemy tanks and use them yourself. Collect fuel and grenades left by the enemy as they retreat. Show no mercy, for you are the Ikari Warrior.

## LOADING INSTRUCTIONS

- |                                                                                      |                                    |
|--------------------------------------------------------------------------------------|------------------------------------|
| Spectrum                                                                             | LOAD**                             |
| Commodore 64 (Cass)                                                                  | SHIFT + RUN/STOP                   |
| Commodore 64 (Disc)                                                                  | LOAD** A.1                         |
| Amstrad (Cass)                                                                       | CONTROL + ENTER                    |
| Amstrad (Disc)                                                                       | RETURN/END ON SIDE A - DISC 1 ONLY |
| Atari ST & Amiga                                                                     | INSERT DISC & RESET                |
| IMPORTANT - FOR VIRUS PROTECTION                                                     |                                    |
| Switch computer off - leave for minimum of ten seconds - switch back on and enter... |                                    |

- \* The PROGRAM disc is self-booting. Place disc into disc drive and turn system on.
- \* For EGA, remove the PROGRAM disc after loading is completed. Insert EGA disc into disc drive and press RETURN.
- \* For A and B disc drives, place the PROGRAM disc into Drive A and turn system on. Once loading is complete, place the EGA disc into Drive B and press RETURN.

## PLAYING INSTRUCTIONS

You may choose either one or two players. To fire a bullet press the fire button key. To throw a grenade or get into a tank, hold down the fire button/key.

- A) You fire in the direction you are moving
- B) You fire in a fixed direction.

Spectrum & Amstrad (Keyboard or most joystick)  
Player 1:2 Move and fire - joystick or redefinable keys

Change mode - redefinable keys  
Commodore 64/128 (Keyboard and joystick)  
Player 1: Move and Fire - Joystick port 1

Change mode - keys RUN/STOP or COMMODORE  
Player 2: Move and fire - Joystick in port 2

Change mode - keys ->  
Enter during life screen

- F1 - 1 Player game
- F2 - 2 Player game
- Fire - Assume last command
- Q - Pause
- Q followed by @ ends game
- F5 - Toggle music through: music + sound FX, music, sound FX

## Atari ST & Amiga

- Enter 1 for player one
- Enter 2 for player two
- Player 1 uses joystick port 1
- Change mode key - space bar
- Player 2 uses joystick port 0
- Change mode - enter key
- F1 restarts game
- F2 pauses game

© 1986 Elite Systems Ltd  
© SNK Corporation 1986

All rights reserved worldwide. Unauthorised copying, lending, broadcasting or resale without the express written permission of Elite Systems Ltd is strictly prohibited.

## GUARANTEE:

This software product has been carefully developed and manufactured to the highest quality standards. Please read carefully the instructions for loading which are included. If for any reason you have difficulty in running the program, and believe that the product is defective, please return it directly to the following address:

Customer Services Dept  
Elite Systems Limited  
Anchor House  
Anchor Road  
Aldridge  
Walsall WS9 8PW  
Telex 336130 ELITE G

Our Quality Control Department will test the product and supply an immediate replacement at no extra cost. Please note that this does not affect your statutory rights.

## IKARI WARRIORS

Un groupe de révolutionnaires s'est emparé du général Alexander Born, des forces armées G.I.P. en Amérique centrale, et le maintient prisonnier dans son propre quartier général. Avant sa capture finale, il a lancé un signal de détresse que vous copiez et vous avez reçu.

Vous aviez écopé dans la dentelle de la jungle à une certaine distance du quartier général. Après avoir décidé si vous souhaitez partir seul ou essayer de lui porter secours avec votre collègue, vous vous mettez en route. Vous vous trouvez en plein territoire ennemi. Des tireurs d'élite et des combattants, bien déguisés à vous attendre, se rassemblent de tous côtés. Vous allez vous apercevoir sans tarder que vous ne pressiez pas ce qu'il faut pour gagner et pourtant vous devez gagner à tout prix.

En tendant des embuscades aux chars ennemis, vous pourrez vous emparer et les utiliser à votre propre compte. Réplissez les grenades et le carburant que vos ennemis laissent derrière eux en se retirant. Et surtout plus le quartier, car vous êtes un guerrier haut.

### INSTRUCTIONS DE CHARGEMENT

**Spectrum**  
Commodore 64 (Cass) SHIFT & RUN/STOP  
Commodore 64 (Disc) LOAD\*\*&I  
Amstrad (Cass) CONTROL & ENTER  
Amstrad (Disc) RUN/MENU SUR COTE A - DISC 1 SEULEMENT  
Atari ST & Amiga Insérer la disquette et remettre l'ordinateur à l'état initial.  
**IMPORTANT - PROTECTION CONTRE LES VIRUS**  
Éteindre l'ordinateur - laissez-le éteint au moins 10 secondes - rallumez-le et insérez la disquette.

- \* La disquette, programme démarre seule. Il suffit d'insérer la disquette et de mettre le système en marche.
- \* Pour EGA, insérer le disque programme une fois le chargement effectué insérer la disquette EGA et appuyer sur RETURN.
- \* Pour les disquettes A et B, placer la disquette PROGRAMME dans le lecteur A et mettre le système en marche. Une fois le chargement effectué placer la disquette B dans le lecteur.

### INSTRUCTIONS DE JEU

Vous devez choisir un ou deux joueurs. Pour tirer une balle, appuyer sur le bouton de tir. Pour lancer une grenade ou entrer dans un char, maintenir enfoncé le bouton de tir.

Il reste 2 modes sur chaque version.

A. vous tirez dans la même direction que vous vous déplacez.

B. vous tirez dans une direction fixe.

**Spectrum & Amstrad** (clavier ou au moins manette de jeu)

Joueur 1: Déplacer et tirer - Manette de jeu ou redéfinir les touches.

Changer de mode - redéfinir la touche

Commodore 64/128 (clavier ou manette de jeu)

Joueur 1: Déplacer et tirer - manette de jeu en port 1

Changer de mode - utiliser RUN/STOP ou COMMODORE

Joueur 2: Déplacer et tirer - manette de jeu en port 2

Changer de mode - touche - ou

Commandes pendant l'écran de titre

F1 - 1 partie à un joueur

F2 - 1 partie à deux joueurs

F3 - comme la dernière commande

Commandes pendant le jeu

O - pause

Q suivi de @ - fin du jeu

basculer entre les possibilités suivantes:

musique + effet sonore

silence

musique

effet sonore

**Atari ST & Amiga**

Entrer 1 pour jouer no 1 - Entrer 2 pour jouer no 2

Le joueur no 1 utilise la manette de jeu no 1

Changement de mode de jeu - barre d'espace

Le joueur no 2 utilise la manette de jeu en port 2

Changement de mode - ENTER/déclat

F1 - redémarrer le jeu - F2 - pause du jeu

© 1986 Elite Systems Ltd

© SNK Corporation 1986

Tous droits réservés dans le monde entier. La reproduction, le prêt, la diffusion, le commerce du produit est strictement interdite sans au préalable le consentement écrit d'Elite Systems Ltd.

### GARANTIE

Ce logiciel a été élaboré et fabriqué pour être d'une qualité extrême. Lisez attentivement les instructions de chargement incluses. Si pour n'importe quelle raison, vous rencontrez des difficultés au chargement du programme et pensez que le produit est défectueux, retournez-le directement à l'adresse suivante:

Customer Services Dept  
Elite Systems Ltd  
Anchor House  
Anchor Road  
Aldridge  
Walsall WS9 8PW  
Telex 336130 ELITE G

Notre service de contrôle de qualité testera le produit et vous le remplacera immédiatement sans charge. Veuillez noter que ceci n'affecte en rien vos droits statutaires.

## IKARI WARRIORS

Le général Alexander Born, Commandant en Chef des forces armées en Amérique Centrale, a été capturé par un groupe de révolutionnaires et est tenu prisonnier en son propre quartier général. Avant sa capture finale, il a lancé un signal de détresse que vous copiez et vous avez reçu.

**INSTRUCTIONS DE CHARGEMENT**  
**Spectrum** (Cassette) LOAD\*\* nel modo 48K  
Commodore 64 (Cassette) PREMIERE RUN/STOP - SHIFT  
Commodore 64 (Disc) LOAD\*\*&I  
Amstrad (Cassette) PREMIERE CONTROL & ENTER  
Amstrad (Disc) RUN MENU SUL LATO A - SOLOMENTE DISC 1  
Atari ST & Amiga Insérer le dischetto et remettre il computer  
Spegnere il computer - lasciare aperto per almeno 10 secondi - riacendere il computer ad inserire il dischetto.

### ISTRUZIONI DI GIOCO

Esposizione schermo il gioco ad uno o due giocatori. Per sparare un proiettile, premere il pulsante del joystick o il tasto per il fuoco della tastiera. Per lanciare una granata ed i missili, premere il pulsante del joystick o il tasto per il fuoco della tastiera.

Sono previste due funzioni in tutte le versioni.

A : Sparare nella direzione in cui vi state muovendo.

B : Sparare in una direzione fissa.

**Spectrum & Amstrad** (tastiera o la maggior parte del joystick)

Giacitore 1/2: per spostarsi e fare fuoco - joystick o tasti identici

per cambiare funzione - tasti identici

**Commodore 64/128** (tastiera e joystick)

Giacitore 1 - per spostarsi e fare fuoco - joystick nella porta d'accesso 1

per cambiare funzione - tasti RUN/STOP o COMMODORE

Giacitore 2 - per spostarsi e fare fuoco - joystick nella porta d'accesso 2

per cambiare funzione - tasti "o" o "p"

Se durante la schermata iniziale si digita

F1 - gioco ad 1 giocatore

F2 - gioco a 2 giocatori

F3 - per scegliere l'ultimo comando

Se durante il gioco si digita

Q - pausa

Q seguito da @ - fine fine al gioco

F5 - al gioco scegliere tra

musica + effetti sonori

musica

effetti sonori

**Atari ST & Amiga**

Digitare 1 per il giocatore uno

Digitare 2 per il giocatore due

il giocatore 1 usa la porta d'accesso per joystick 1 Tasto per cambiare funzione - barra spaziatrice

il giocatore 2 usa la porta d'accesso per joystick 2 Tasto per cambiare funzione - tasto enter

F1 per ricominciare il gioco

F2 per fare una pausa di gioco

© 1986 Elite Systems Ltd

© SNK Corporation 1986

Tutti i diritti riservati dovunque. L'assolutamente proibito riprodurre, diffondere, trasmettere o rivendere il prodotto senza previa autorizzazione scritta da parte della Elite Systems Limited.

### GARANZIA

Il presente software è stato elaborato con la massima attenzione osservando i più elevati standard di qualità. Leggere attentamente le istruzioni incluse relative al caricamento. Se per un qualsiasi motivo non si può lanciare il programma, è pensabile che il prodotto sia difettoso. Si può direttamente al seguente indirizzo.

Customer Services Dept  
Elite Systems Limited  
Anchor House  
Anchor Road  
Aldridge  
Walsall WS9 8PW  
Telex 336130 ELITE G

Il nostro Reparto per il Controllo della Qualità esaminerà il prodotto e ve ne fornirà un altro, in sostituzione senza alcuna spesa da parte vostra. Questo avviso non viola alcuno dei diritti costituzionali dell'utente.