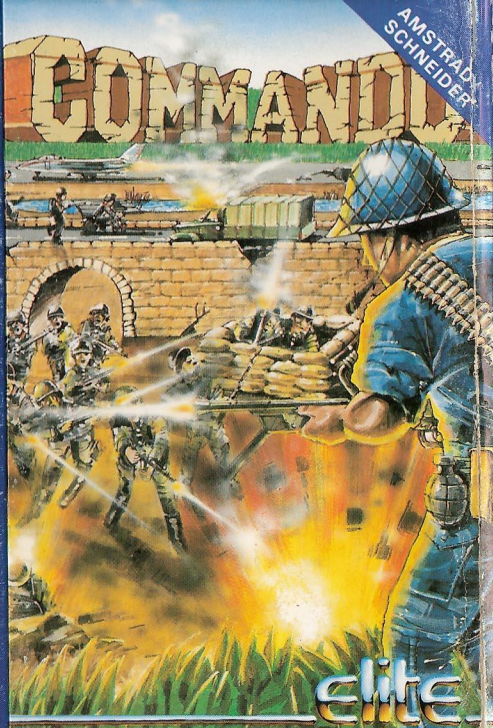


AMSTRAD
SCHNEIDER

COMMANDO



5 012189 030087



AMSTRAD /
SCHNEIDER



Full instructions are printed on the enclosed leaflet.

Les consignes complètes sont imprimées sur la petite feuille ci-incluse.

Vollständige Anweisungen sind in den beifügten Blättern gedruckt.



COMMANDO / SPACE INVASION

INTRODUCTION

You are Super Joe the crack combat soldier of the eighties battling against all odds to defeat the advancing rebel forces. Equipped with only an M60 machine gun and six hand-grenades you carry out your lone crusade, forcing your way into hostile territory. Mortars, grenades and dynamite rain from the skies and explode around you. Enemy bullets fly past you in all directions, trenches, cliffs and lakes block your path. Rebel forces appear from caves, strong holds and troop carriers to stop your progress. You must show no mercy. You must not retreat. You must keep pushing yourself further and further into enemy lines, collecting supplies of hand-grenades from defeated outposts, until you reach your final objective, the fortress. Developed with the aid of Capcom to produce the closest possible home-computer simulation of the original arcade No. 1 hit game. Have you got the skill and stamina to defeat the enemy?

SPECTRUM

Instructions

To load the game:

1. Ensure the cassette is fully rewound.
2. Type LOAD "" (Enter).
3. Press PLAY on the cassette player.

COMMODORE 64 / 128 CASSETTE

Instructions

To load the game:

1. Ensure the cassette is fully rewound.
2. Press SHIFT and RUN/STOP.
3. Press PLAY on the cassette player.

AMSTRAD / SCHNIEDER CASSETTE

Instructions

To load the game:

1. Ensure the cassette is fully rewound.
2. Press CTRL and ENTER (on the control pad).
3. Press PLAY on the cassette player.

COMMODORE 64 / 128 DISC

Instructions

To load the game:

1. Insert disc.
2. Type LOAD "*" 8,1

AMSTRAD / SCHNIEDER DISC

Instructions

To load the game:

1. Insert disc.
2. Type Run "Commando

BBC CASSETTE

Instructions

To load the game:

1. Ensure the cassette is fully rewound.
2. Type CHAIN ""
3. Press PLAY on the cassette player.

SPECTRUM

Controls

Keyboard:

Left = 9	Right = 0
Up = 2	Down = W
Fire = Z	Grenade = M

Joystick: Compatible with Kempston, Int. II, Cursor and Fuller

COMMODORE 64 / 128

Controls

Joystick: Port 2 Grenade = Space Bar

AMSTRAD / SCHNEIDER

Controls

Keyboard:

Left = 9	Right = 0
Up = 2	Down = W
Fire = Z, M	Grenade = Space Bar

Joystick compatible. Grenade = Space Bar

BBC

Controls

Keyboard:

Left = Z	Right = X
Up = *	Down = ? /
Fire = RETURN	Grenade = SHIFT

Joystick compatible. Grenade = Space Bar

Object

The object of the game is to advance as far as possible into enemy lines whilst destroying rebel forces, installations and vehicles. Along the way you should pick up as many boxes of hand grenades as possible so as to replenish your stock.

Copyright-Elite Systems
Ltd.-1985

All Rights Reserved Worldwide.
Unauthorised copying, lending,
broadcasting or resale without
express written permission from
Elite Systems Ltd. is strictly
prohibited.

Guarantee:

This product has been carefully
developed and manufactured to the
highest quality standards.
Please read carefully the
instructions for loading which are
included.

In the unlikely event that the
product proves to be defective you
may obtain immediate free
replacement by returning it directly
to Elite Systems Limited at the
address shown below.

CUSTOMER SERVICES DEPT.,
Elite Systems Ltd.,
Anchor House,
Anchor Road,
Aldridge,
Walsall,
England.

Consumer Hotline: 0922 59165
Telex: 335622 SPETEL G

KOMMANDO/ WELTRAUMÜBERFALL

EINFÜHRUNG

Du bist Super Joe, der knallharte Kampsoldat der 80er Jahre, der sich bemüht die vordringenden Streitkräfte zu besiegen. Nur mit einem M60 Maschinengewehr und sechs Handgranaten bewaffnet dringst Du in das feindliche Gebiet vor. Mienen, Granaten und Dynamit explodieren rings um Dich. Feindliche Kugeln fliegen aus allen Richtungen an Dir vorbei, Gräben, Felswände und Seen versperrten Dir den Weg. Rebellen Truppen kommen aus Höhlen hervor und versuchen Deinen Vormarsch zu stoppen. Du darfst kein Mitleid zeigen oder Dich zurückziehen. Du mußt weiter und weiter in die feindlichen Linien eindringen und den besiegten Außenposten Handgranaten abnehmen, bis Du an Deinem endgültigen Ziel der Festung ankommst. Dieses Spiel wurde unter Verwendung von Capcom entwickelt und stellt die bestmögliche Heim-Computer-Simulation des ursprünglichen Arkadenspielen dar. Hast Du Geschick und Ausdauer, um den Feind zu besiegen?

SPECTRUM

ANLEITUNGEN

Laden des Spiels:

1. Kontrolliere, ob die Kassette ganz zurückgespult ist.
2. Tippe LOAD "" (Enter).
3. Drücke PLAY am Kassettenspieler.

COMMODORE 64/ 128 CASSETTE

ANLEITUNGEN

Laden des Spiels:

1. Kontrolliere, ob die Kassette ganz zurückgespult ist.
2. Drücke SHIFT und RUN/STOP.
3. Drücke PLAY am Kassettenspieler.

AMSTRAD/SCHNEIDER CASSETTE

ANLEITUNGEN

Laden des Spiels:

1. Kontrolliere, ob die Kassette ganz zurückgespult ist.
2. Drücke CTRL und ENTER (am Kontrollfeld).
3. Drücke PLAY am Kassettenspieler.

COMMODORE 64/128 DISKETTE

ANLEITUNGEN

Laden des Spiels:

1. Diskette einlegen.
2. LOAD "*"8,1 eintippen

AMSTRAD/SCHNEIDER DISKETTE

ANLEITUNGEN

Laden des Spiels:

1. Diskette einlegen.
2. Run "Commando eintippen.

BBC CASSETTE

ANLEITUNGEN

Laden des Spiels:

1. Kontrolliere, ob die Kassette ganz zurückgespult ist.
2. CHAIN "" eintippen.
3. PLAY am Kassettenspieler drücken.

SPECTRUM

STEUERUNG4N

Tastatur:
Links = 9 Rechts = 0
Aufwärts = 2 Abwärts = W
Feuer = Z Granate = M

Joystick: Kompatibel mit Kemston, Int. II, Cursor und Fuller

COMMODORE 64/128

STEUERUNGEN

Joystick: Kanal 1 Granate = Leertaste

AMSTRAD/SCHNEIDER

STEUERUNGEN

Tastatur:
Links = 9 Rechts = 0
Aufwärts = 2 Abwärts = W
Feuer = Z,M Granate = Leertaste

Joystickkompatibel Granate = Leertaste

BBC

STEUERUNGEN

Tastatur:
Links = Z Rechts = X
Aufwärts = * Abwärts = ?/
Feuer = RETURN Granate = SHIFT
Joystickkompatibel. Granate = Leertaste

Das Ziel des Spiels

Das Ziel des Spiels besteht darin, so weit wie möglich in die feindlichen Linien vorzudringen und die rebellischen Truppen, deren Einrichtungen und Fahrzeuge zu zerstören. Auf der Strecke sollst Du so viele Handgranaten wie möglich einsammeln, um Deinen Vorrat zu ergänzen.

COMMANDO/ENVAHISSEMENT SPATIAL

INTRODUCTION

Vous êtes Super Joe, le soldat de combat crack des années soixante-vingt, luttant contre toutes forces supérieures pour vaincre les armées rebelles qui sont en train de se porter en avant. Équipé seulement d'une mitrailleuse et de six grenades à main, vous poursuivez votre croisade solitaire, vous frayant un chemin dans la territoire hostile. Des mortiers, des grenades et de la dynamite pleuvent des cieux et éclatent autour de vous. Des balles ennemies vous passent dans toutes directions, et des tranchées, des falaises des cavernes, des forteresses et des transporteurs de troupes pour arrêter votre progrès. Vous ne devez pas montrer de pitié. Vous ne devez pas battre en retraite. Vous devez vous pousser de plus en plus loin dans les lignes ennemies, recueillant des fournitures de grenades à main des avant-postes ennemis vaincus, jusqu'à ce que vous arrivez à votre objectif final, la forteresse.

Commando/Envahissement Spatial a été développé à l'aide de Capcom pour produire la plus proche simulation possible sur un ordinateur de maison du jeu d'arcade de frappe numéro un. Avez-vous l'habileté et la résistance qu'il faut pour vaincre l'ennemi?

SPECTRUM

MODE D'EMPLOI

Pour charger le jeu:

1. Se rassurer que la cassette soit pleinement réembobinée.
2. Type LOAD "" (Enter).
3. Appuyer sur PLAY sur le magnétophone.

CASSETTE COMMODORE 64/128

MODE D'EMPLOI

Pour charger le jeu:

1. Se rassurer que la cassette soit pleinement réembobinée.
2. Appuyer sur SHIFT et RUN/STOP.
3. Appuyer sur PLAY sur le magnétophone.

CASSETTE AMSTRAD/SCHNIEDER

MODE D'EMPLOI

Pour charger le jeu:

1. Se rassurer que la cassette soit pleinement réembobinée.
2. Appuyer sur CTRL et ENTER (sur le panneau de commandes).
3. Appuyer sur PLAY sur le magnétophone.

DISQUE COMMODORE 64/128

MODE D'EMPLOI

Pour charger le jeu:

1. Insérer le disque.
2. Introduire LOAD "*"8,1

DISQUE AMSTRAD/SCHNIEDER

MODE D'EMPLOI

Pour charger le jeu:

1. Insérer le disque.
2. Introduire Run "Commando

CASSETTE BBC

MODE D'EMPLOI

Pour charger le jeu:

1. Se rassurer que la cassette soit pleinement reembobinée.
2. Introduire CHAIN ""
3. Appuyer sur PLAY sur le magnetopone.

SPECTRUM

COMMANDES

TABLEAU MUNI DE TOUCHES:

Gauche = 9 Droite = 0
Vers le haut = 2 Vers le bas = W
Tirer = Z Grenade = M

Levier de commande: Compatible avec Kempston, Interface II, Cursor et Fuller.

COMMODORE 64/128

COMMANDES

Levier de commande: Orifice 2 Grenade = Barre d'espacement

AMSTRAD/SCHNIEDER

COMMANDES

Tableau muni de touches:

Gauche Droite = 0
Vers le haut Vers le bas = W
Tirer Grenade = Barre d'espacement

Compatible avec levier de commande. Grenade = Barre d'espacement

BBC

COMMANDES

Tableau muni de touches:

Gauche = Z Droite = X
Vers le haut = * Vers le bas = ?/
Tirer = RETURN (Retour) Grenade = SHIFT

Compatible avec levier de commande. Grenade = Barre d'espacement

Objet

L'objet du jeu est de vous porter en avant aussi loin que possible dans les lignes ennemies en détruisant les forces, les installations et les véhicules rebelles. Le long du chemin vous devriez recueillir autant de boîtes de grenades à main que possible afin de remplir de nouveau vos stocks.

Copyright

1985. Tous droits réservés.